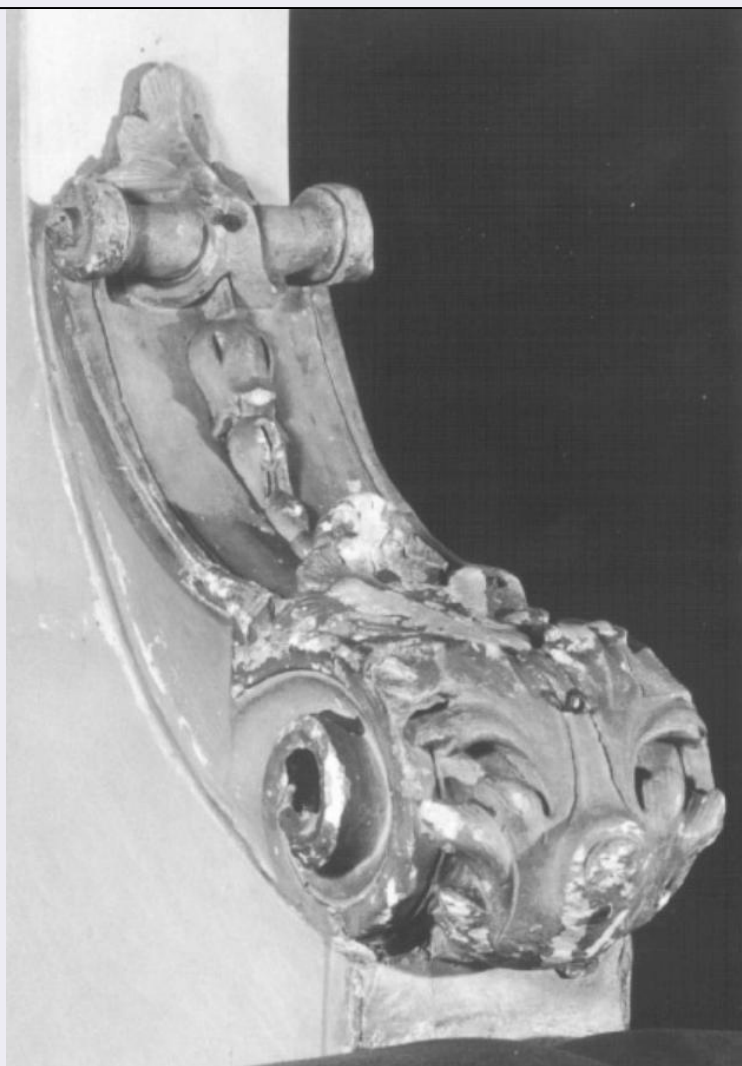


SCHEDA



CD - CODICI

TSK - Tipo scheda OA

LIR - Livello ricerca P

NCT - CODICE UNIVOCO

NCTR - Codice regione 05

NCTN - Numero catalogo generale 00080216

ESC - Ente schedatore S76

ECP - Ente competente S119

RV - RELAZIONI

ROZ - Altre relazioni 0500080212

OG - OGGETTO

OGT - OGGETTO

OGTD - Definizione rilievo

QNT - QUANTITA'

QNTN - Numero 86

SGT - SOGGETTO

SGTI - Identificazione Voluta

LC - LOCALIZZAZIONE GEOGRAFICO-AMMINISTRATIVA**PVC - LOCALIZZAZIONE GEOGRAFICO-AMMINISTRATIVA ATTUALE**

PVCS - Stato	Italia
PVCR - Regione	Veneto
PVCP - Provincia	TV
PVCC - Comune	Treviso

LDC - COLLOCAZIONE SPECIFICA

LDCT - Tipologia	teatro
LDCN - Denominazione	Palazzo Onigo
LDCU - Denominazione spazio viabilistico	Corso del Popolo
LDCS - Specifiche	Tra i palchi

UB - UBICAZIONE E DATI PATRIMONIALI

UBO - Ubicazione originaria	OR
------------------------------------	----

DT - CRONOLOGIA**DTZ - CRONOLOGIA GENERICA**

DTZG - Secolo	sec. XIX
----------------------	----------

DTS - CRONOLOGIA SPECIFICA

DTSI - Da	1869
DTSV - Validità	post
DTSF - A	1899
DTSL - Validità	ante
DTM - Motivazione cronologia	bibliografia

AU - DEFINIZIONE CULTURALE**AUT - AUTORE**

AUTM - Motivazione dell'attribuzione	NR (recupero pregresso)
AUTN - Nome scelto	Asteo Fausto
AUTA - Dati anagrafici	notizie sec. XIX
AUTH - Sigla per citazione	00001110

MT - DATI TECNICI

MTC - Materia e tecnica	stucco/ pittura
--------------------------------	-----------------

MIS - MISURE

MISA - Altezza	14
MISL - Larghezza	17
MISP - Profondità	28
MIST - Validità	ca.

CO - CONSERVAZIONE**STC - STATO DI CONSERVAZIONE**

STCC - Stato di conservazione	cattivo
STCS - Indicazioni specifiche	Scrostature della pellicola pittorica / rotture

RS - RESTAURI**RST - RESTAURI**

RSTD - Data	1960
--------------------	------

DA - DATI ANALITICI**DES - DESCRIZIONE**

DESO - Indicazioni sull'oggetto	.
DESI - Codifica Iconclass	NR (recupero pregresso)
DESS - Indicazioni sul soggetto	NR (recupero pregresso)

TU - CONDIZIONE GIURIDICA E VINCOLI**CDG - CONDIZIONE GIURIDICA**

CDGG - Indicazione generica	proprietà Ente pubblico territoriale
CDGS - Indicazione specifica	Comune di Treviso

DO - FONTI E DOCUMENTI DI RIFERIMENTO**FTA - DOCUMENTAZIONE FOTOGRAFICA**

FTAX - Genere	documentazione allegata
FTAP - Tipo	fotografia b/n
FTAN - Codice identificativo	SBAS Veneto C21 40420043

FNT - FONTI E DOCUMENTI

FNTP - Tipo	cronaca
FNTT - Denominazione	Teatro (il) comunale riaprirà i battenti con una straordinaria stagione lirica invernale
FNTD - Data	1960
FNTN - Nome archivio	Archivio biblioteca Capitolare - TV
FNTS - Posizione	NR (recupero pregresso)
FNTI - Codice identificativo	NR (recupero pregresso)

BIB - BIBLIOGRAFIA

BIBX - Genere	bibliografia specifica
BIBA - Autore	Santalena A.
BIBD - Anno di edizione	1892
BIBN - V., pp., nn.	76

BIB - BIBLIOGRAFIA

BIBX - Genere	bibliografia specifica
BIBA - Autore	Bailo L.
BIBD - Anno di edizione	1872
BIBN - V., pp., nn.	78 - 79

BIB - BIBLIOGRAFIA

BIBX - Genere	bibliografia specifica
BIBA - Autore	Teatro (il) comunale
BIBD - Anno di edizione	1960
BIBN - V., pp., nn.	S.P. 55909

AD - ACCESSO AI DATI**ADS - SPECIFICHE DI ACCESSO AI DATI****ADSP - Profilo di accesso**

1

ADSM - Motivazione

scheda contenente dati liberamente accessibili

CM - COMPILAZIONE**CMP - COMPILAZIONE****CMPD - Data**

1990

CMPN - Nome

Luzi F.

**FUR - Funzionario
responsabile**

Magani F.

RVM - TRASCRIZIONE PER INFORMATIZZAZIONE**RVMD - Data**

1990

RVMN - Nome

*

AGG - AGGIORNAMENTO - REVISIONE**AGGD - Data**

2006

AGGN - Nome

ARTPAST/ Cailotto C.

**AGGF - Funzionario
responsabile**

NR (recupero pregresso)