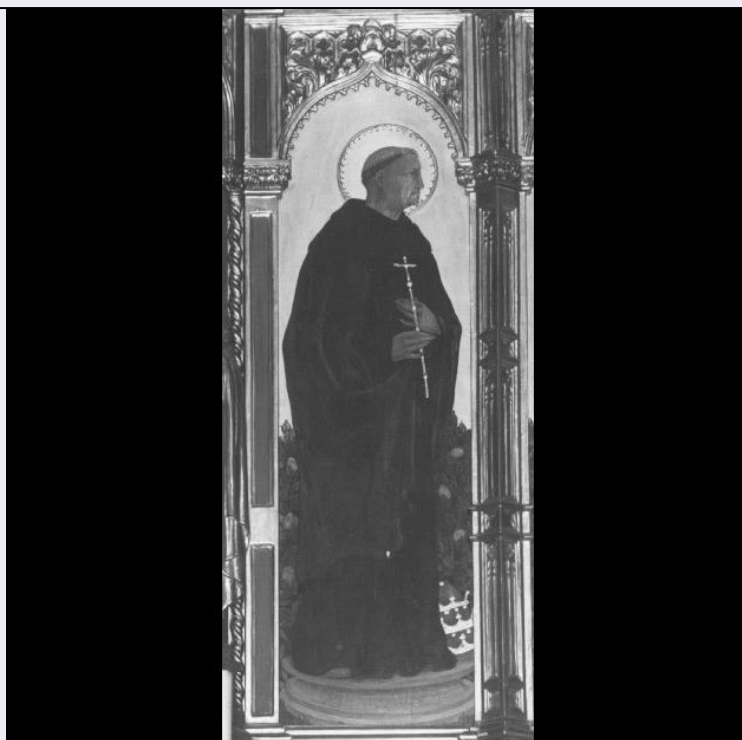


SCHEDA



CD - CODICI

TSK - Tipo scheda	OA
LIR - Livello ricerca	P
NCT - CODICE UNIVOCO	
NCTR - Codice regione	05
NCTN - Numero catalogo generale	00061663
ESC - Ente schedatore	S76
ECP - Ente competente	S119

RV - RELAZIONI

RVE - STRUTTURA COMPLESSA

RVEL - Livello	3
RVER - Codice bene radice	0500061663

OG - OGGETTO

OGT - OGGETTO

OGTD - Definizione	dipinto
--------------------	---------

SGT - SOGGETTO

SGTI - Identificazione	San Filippo Benizzi
------------------------	---------------------

LC - LOCALIZZAZIONE GEOGRAFICO-AMMINISTRATIVA

PVC - LOCALIZZAZIONE GEOGRAFICO-AMMINISTRATIVA ATTUALE

PVCS - Stato	Italia
PVCR - Regione	Veneto
PVCP - Provincia	TV
PVCC - Comune	Follina

LDC - COLLOCAZIONE

SPECIFICA**UB - UBICAZIONE E DATI PATRIMONIALI****UBO - Ubicazione originaria** OR**DT - CRONOLOGIA****DTZ - CRONOLOGIA GENERICA****DTZG - Secolo** sec. XX**DTS - CRONOLOGIA SPECIFICA****DTSI - Da** 1922**DTSF - A** 1922**DTM - Motivazione cronologia** documentazione**AU - DEFINIZIONE CULTURALE****AUT - AUTORE****AUTR - Riferimento all'intervento** pittore**AUTM - Motivazione dell'attribuzione** documentazione**AUTN - Nome scelto** Zamboni Angelo**AUTA - Dati anagrafici** 1895/ 1939**AUTH - Sigla per citazione** 00001426**MT - DATI TECNICI****MTC - Materia e tecnica** tavola/ pittura a tempera**MIS - MISURE****MISA - Altezza** 128**MISL - Larghezza** 34**CO - CONSERVAZIONE****STC - STATO DI CONSERVAZIONE****STCC - Stato di conservazione** discreto**STCS - Indicazioni specifiche** Tarli**DA - DATI ANALITICI****DES - DESCRIZIONE****DESO - Indicazioni sull'oggetto** NR (recupero pregresso)**DESI - Codifica Iconclass** NR (recupero pregresso)**DESS - Indicazioni sul soggetto** Personaggi: San Filippo Benizzi. Abbigliamento religioso. Oggetti: croce; tiara papale.**ISR - ISCRIZIONI****ISRC - Classe di appartenenza** didascalica**ISRS - Tecnica di scrittura** a pennello**ISRP - Posizione** Basamento**ISRI - Trascrizione** S. PHILIPPUS B.

Il polittico, collocato sull'altare nel settembre del 1921, venne

NSC - Notizie storico-critiche

successivamente mandato a Venezia per essere portato a termine (mancavano quattro tavole dipinte, alcune parti scolpite e la doratura) I dipinti vennero realizzati dallo Zamboni nel 1922, mentre nello stesso anno venne compiuta anche la doratura dal Michieli. L'opera d'intaglio fu diretta invece da Luigi Dall'Acqua. Il polittico riprende quello quattrocentesco della cappella di S. Tarasio nella chiesa di S. Zaccaria a Venezia. I lavori d'esecuzione si svolsero, almeno in parte, nella stessa chiesa veneziana. Vasta documentazione resta delle varie fasi di realizzazione. I dipinti, realizzati dallo Zamboni tra l'agosto e il settembre del 1922, si ispirano alle ancone della cappella d'oro in S. Zaccaria a Venezia, anche se limitatamente alla ripresa di singoli motivi (podio circolare e siepe fiorita). Lo Zamboni non divaga nella ornamentazione e si mantiene fedele al suo stile essenziale. caratterizzato da un fitto gioco di pennellate a tratteggio. Un confronto si puo' fare col trittico nello stemma chiesa e con gli affreschi della Cassa di Risparmio di Verona.

TU - CONDIZIONE GIURIDICA E VINCOLI**CDG - CONDIZIONE GIURIDICA****CDGG - Indicazione generica**

proprietà Ente religioso cattolico

DO - FONTI E DOCUMENTI DI RIFERIMENTO**FTA - DOCUMENTAZIONE FOTOGRAFICA****FTAX - Genere**

documentazione allegata

FTAP - Tipo

fotografia b/n

FTAN - Codice identificativo

SBAS Veneto 39241

BIB - BIBLIOGRAFIA**BIBX - Genere**

bibliografia specifica

BIBA - Autore

Fiumi L.

BIBD - Anno di edizione

1918

BIBN - V., pp., nn.

60 - 62

BIB - BIBLIOGRAFIA**BIBX - Genere**

bibliografia specifica

BIBA - Autore

Thieme U. / Becker F., a cura di

BIBD - Anno di edizione

1947

BIBN - V., pp., nn.

394

BIB - BIBLIOGRAFIA**BIBX - Genere**

bibliografia specifica

BIBA - Autore

Comanducci A.M.

BIBD - Anno di edizione

1934

BIBN - V., pp., nn.

797

BIB - BIBLIOGRAFIA**BIBX - Genere**

bibliografia specifica

BIBA - Autore

Marchiori G.

BIBD - Anno di edizione

1939

BIBN - V., pp., nn.

51 - 52

BIB - BIBLIOGRAFIA**BIBX - Genere**

bibliografia specifica

BIBA - Autore	Todescato G.M.
BIBD - Anno di edizione	1919
BIBN - V., pp., nn.	79 - 81
BIB - BIBLIOGRAFIA	
BIBX - Genere	bibliografia specifica
BIBA - Autore	Franceschini C.
BIBD - Anno di edizione	1920
BIBN - V., pp., nn.	162 - 168
BIB - BIBLIOGRAFIA	
BIBX - Genere	bibliografia specifica
BIBA - Autore	Nebbia U.
BIBD - Anno di edizione	1925
BIBN - V., pp., nn.	117 - 125
BIB - BIBLIOGRAFIA	
BIBX - Genere	bibliografia specifica
BIBA - Autore	Nebbia U.
BIBD - Anno di edizione	1930
BIBN - V., pp., nn.	48 - 51
AD - ACCESSO AI DATI	
ADS - SPECIFICHE DI ACCESSO AI DATI	
ADSP - Profilo di accesso	3
ADSM - Motivazione	scheda contenente dati liberamente accessibili
CM - COMPILAZIONE	
CMP - COMPILAZIONE	
CMPD - Data	1986
CMPN - Nome	Artpast
FUR - Funzionario responsabile	Magani F.
RVM - TRASCRIZIONE PER INFORMATIZZAZIONE	
RVMD - Data	1990
RVMN - Nome	Sona G.
AGG - AGGIORNAMENTO - REVISIONE	
AGGD - Data	2006
AGGN - Nome	ARTPAST/ Cailotto C.
AGGF - Funzionario responsabile	NR (recupero pregresso)