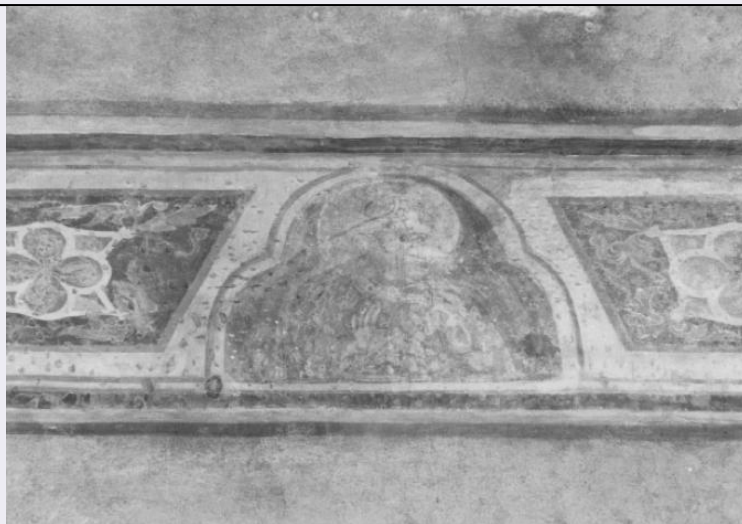


SCHEDA



CD - CODICI

TSK - Tipo scheda	OA
LIR - Livello ricerca	P
NCT - CODICE UNIVOCO	
NCTR - Codice regione	05
NCTN - Numero catalogo generale	00061697
ESC - Ente schedatore	S76
ECP - Ente competente	S119

RV - RELAZIONI

RVE - STRUTTURA COMPLESSA

RVEL - Livello	2
RVER - Codice bene radice	0500061697

OG - OGGETTO

OGT - OGGETTO

OGTD - Definizione	dipinto
--------------------	---------

SGT - SOGGETTO

SGTI - Identificazione	apostolo
------------------------	----------

LC - LOCALIZZAZIONE GEOGRAFICO-AMMINISTRATIVA

PVC - LOCALIZZAZIONE GEOGRAFICO-AMMINISTRATIVA ATTUALE

PVCS - Stato	Italia
PVCR - Regione	Veneto
PVCP - Provincia	TV
PVCC - Comune	Follina

LDC - COLLOCAZIONE SPECIFICA

LDCT - Tipologia	chiesa
LDCQ - Qualificazione	basilica
LDCN - Denominazione	Chiesa di S. Maria
LDCC - Complesso monumentale di	Abbazia di S. Maria

appartenenza

UB - UBICAZIONE E DATI PATRIMONIALI

UBO - Ubicazione originaria OR

DT - CRONOLOGIA

DTZ - CRONOLOGIA GENERICA

DTZG - Secolo secc. XIII/ XIV

DTZS - Frazione di secolo fine/inizio

DTS - CRONOLOGIA SPECIFICA

DTSI - Da 1290

DTSF - A 1310

DTM - Motivazione cronologia bibliografia

AU - DEFINIZIONE CULTURALE

ATB - AMBITO CULTURALE

ATBD - Denominazione ambito veneto

ATBM - Motivazione dell'attribuzione NR (recupero pregresso)

MT - DATI TECNICI

MTC - Materia e tecnica intonaco/ pittura a fresco

MIS - MISURE

MISR - Mancanza MNR

CO - CONSERVAZIONE

STC - STATO DI CONSERVAZIONE

STCC - Stato di conservazione mediocre

DA - DATI ANALITICI

DES - DESCRIZIONE

DESO - Indicazioni sull'oggetto .

DESI - Codifica Iconclass NR (recupero pregresso)

DESS - Indicazioni sul soggetto NR (recupero pregresso)

NSC - Notizie storico-critiche

Questi affreschi furono menzionati per la prima volta dal Toesca con una proposta di datazione alla fine del '200. Di recente la Fraccaro de Longhi ha invece ritenuto tale datazione troppo anticipata. La presenza di alcuni motivi vegetali che intervallano le parti figurate nella fascia superiore e le riquadrature trilobe della fascia inferiore convincevano la studiosa della necessita' di datare gli affreschi piu' innanzi, entro la prima meta' del '300. In realta' tanto l'arcatura triloba che inquadra gli apostoli quanto i tralci vegetali con foglie di vite nel fregio superiore non costringono affatto ad una data tanto ritardata, trovandosi in Italia gia' alla fine del '200. In territorio veneto il riferimento piu' calzante e' offerto dal fregio sovrastante la Crocifissione dipinta sulla parete della sala capitolare dell'ex convento di S. Nicolo', ora Seminario, la cui datazione e' stata a lungo dibattuta tra la fine del '200 e l'inizio del '300, con una propensione negli studi piu' recente per il termine piu' tardo. Le componenti culturali che stanno alla base di questo ciclo sembrano essere le stesse che animano episodi pittorici veneziani quali gli affreschi di S. Giovanni Decollato a Venezia, forse ancora entro il

'200 le tavole con apostoli dell'iconostasi del Duomo di Caorle, già inoltrati nel '300 ed il gruppo di opere anonime raccolte attorno al Giudizio Universale di Worcester. E' proprio con quest'ultimo che si rintracciano le assonanze maggiori ritrovandosi quella stessa solidità di impianto e larghezza formale che caratterizza gli affreschi qui considerati; specie le figure degli nelle due imprese pittoriche, mostrano una certa somiglianza nei tipi fisionomici e nel modo di frammentare i panneggi. Negli apostoli il modo abbreviato e semplificatorio di rendere i tratti fisionomici, sembra da leggersi come persistenza di una schematizzazione stilistica di ascendenza bizantina. I dipinti vennero liberati dallo strato di scialbo che li ricopriva intorno al 1919. In questa occasione vennero anche pesantemente ridipinti. Alcuni risultano danneggiati da scalfiture.

TU - CONDIZIONE GIURIDICA E VINCOLI

CDG - CONDIZIONE GIURIDICA

CDGG - Indicazione generica	proprietà Ente religioso cattolico
------------------------------------	------------------------------------

DO - FONTI E DOCUMENTI DI RIFERIMENTO

FTA - DOCUMENTAZIONE FOTOGRAFICA

FTAX - Genere	documentazione allegata
FTAP - Tipo	fotografia b/n
FTAN - Codice identificativo	SBAS Veneto 45107

BIB - BIBLIOGRAFIA

BIBX - Genere	bibliografia specifica
BIBA - Autore	Toesca P.
BIBD - Anno di edizione	1965
BIBN - V., pp., nn.	987 n. 27

BIB - BIBLIOGRAFIA

BIBX - Genere	bibliografia specifica
BIBA - Autore	Fraccaro De Longhi L.
BIBD - Anno di edizione	1977
BIBN - V., pp., nn.	17

BIB - BIBLIOGRAFIA

BIBX - Genere	bibliografia di confronto
BIBA - Autore	Pallucchini R.
BIBD - Anno di edizione	1964
BIBN - V., pp., nn.	66
BIBI - V., tavv., figg.	220

BIB - BIBLIOGRAFIA

BIBX - Genere	bibliografia di confronto
BIBA - Autore	Lucco M.
BIBD - Anno di edizione	1986
BIBN - V., pp., nn.	178 - 179

BIB - BIBLIOGRAFIA

BIBX - Genere	bibliografia di confronto
BIBA - Autore	Zuliani F.

BIBD - Anno di edizione	1986
BIBN - V., pp., nn.	175
AD - ACCESSO AI DATI	
ADS - SPECIFICHE DI ACCESSO AI DATI	
ADSP - Profilo di accesso	2
ADSM - Motivazione	dati non pubblicabili
CM - COMPILAZIONE	
CMP - COMPILAZIONE	
CMPD - Data	1988
CMPN - Nome	Battaglia R.
FUR - Funzionario responsabile	Delfini G.
RVM - TRASCRIZIONE PER INFORMATIZZAZIONE	
RVMD - Data	1990
RVMN - Nome	Sona G.
AGG - AGGIORNAMENTO - REVISIONE	
AGGD - Data	2006
AGGN - Nome	ARTPAST/ Cailotto C.
AGGF - Funzionario responsabile	NR (recupero pregresso)