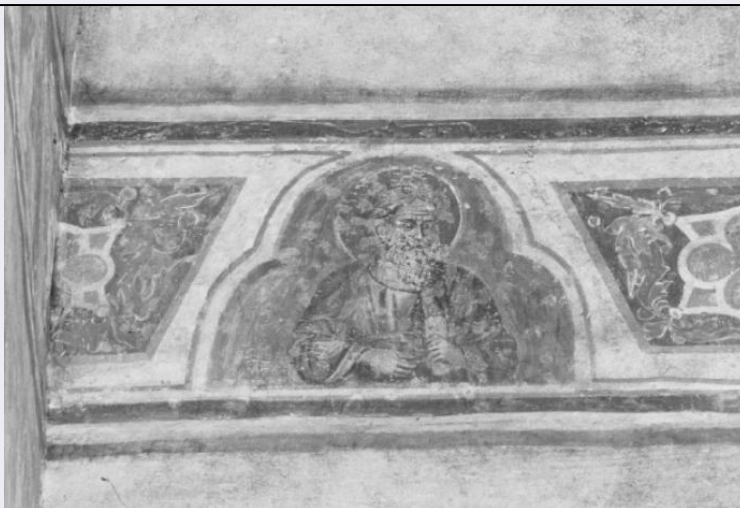


SCHEDA



CD - CODICI

TSK - Tipo scheda OA

LIR - Livello ricerca P

NCT - CODICE UNIVOCO

NCTR - Codice regione 05

NCTN - Numero catalogo generale 00061697

ESC - Ente schedatore S76

ECP - Ente competente S119

RV - RELAZIONI

RVE - STRUTTURA COMPLESSA

RVEL - Livello 8

RVER - Codice bene radice 0500061697

OG - OGGETTO

OGT - OGGETTO

OGTD - Definizione dipinto

SGT - SOGGETTO

SGTI - Identificazione apostolo

LC - LOCALIZZAZIONE GEOGRAFICO-AMMINISTRATIVA

PVC - LOCALIZZAZIONE GEOGRAFICO-AMMINISTRATIVA ATTUALE

PVCS - Stato Italia

PVCR - Regione Veneto

PVCP - Provincia TV

PVCC - Comune Follina

LDC - COLLOCAZIONE SPECIFICA

UB - UBICAZIONE E DATI PATRIMONIALI

UBO - Ubicazione originaria OR

DT - CRONOLOGIA

DTZ - CRONOLOGIA GENERICA

DTZG - Secolo	secc. XIII/ XIV
DTZS - Frazione di secolo	fine/inizio
DTS - CRONOLOGIA SPECIFICA	
DTSI - Da	1290
DTSF - A	1310
DTM - Motivazione cronologia	bibliografia
AU - DEFINIZIONE CULTURALE	
ATB - AMBITO CULTURALE	
ATBD - Denominazione	ambito veneto
ATBM - Motivazione dell'attribuzione	NR (recupero pregresso)
MT - DATI TECNICI	
MTC - Materia e tecnica	intonaco/ pittura a fresco
MIS - MISURE	
MISR - Mancanza	MNR
CO - CONSERVAZIONE	
STC - STATO DI CONSERVAZIONE	
STCC - Stato di conservazione	mediocre
DA - DATI ANALITICI	
DES - DESCRIZIONE	
DESO - Indicazioni sull'oggetto	.
DESI - Codifica Iconclass	NR (recupero pregresso)
DESS - Indicazioni sul soggetto	NR (recupero pregresso)
NSC - Notizie storico-critiche	<p>Questi affreschi furono menzionati per la prima volta dal Toesca con una proposta di datazione alla fine del '200. Di recente la Fraccaro de Longhi ha invece ritenuto tale datazione troppo anticipata. La presenza di alcuni motivi vegetali che intervallano le parti figurate nella fascia superiore e le riquadrature trilobe della fascia inferiore convincevano la studiosa della necessita' di datare gli affreschi piu' innanzi, entro la prima meta' del '300. In realta' tanto l'arcatura triloba che inquadra gli apostoli quanto i tralci vegetali con foglie di vite nel fregio superiore non costringono affatto ad una data tanto ritardata, trovandosi in Italia gia' alla fine del '200. In territorio veneto il riferimento piu' calzante e' offerto dal fregio sovrastante la Crocifissione dipinta sulla parete della sala capitolare dell'ex convento di S. Nicolo', ora Seminario, la cui datazione e' stata a lungo dibattuta tra la fine del '200 e l'inizio del '300, con una propensione negli studi piu' recente per il termine piu' tardo. Le componenti culturali che stanno alla base di questo ciclo sembrano essere le stesse che animano episodi pittorici veneziani quali gli affreschi di S. Giovanni Decollato a Venezia, forse ancora entro il '200 le tavole con apostoli dell'iconostasi del Duomo di Caorle, gia' inoltrati nel '300 ed il gruppo di opere anonime raccolte attorno al Giudizio Universale di Worcester. E' proprio con quest'ultimo che si rintracciano le assonanze maggiori ritrovandosi quella stessa solidita' di impianto e larghezza formale che caratterizza gli affreschi qui considerati; specie le figure degli nelle due imprese pittoriche, mostrano una certa somiglianza nei tipi fisionomici e nel modo di</p>

frammentare i panneggi. Negli apostoli il modo abbreviato e semplificatorio di rendere i tratti fisionomici, sembra da leggersi come persistenza di una schematizzazione stilistica di ascendenza bizantina. I dipinti vennero liberati dallo strato di scialbo che li ricopriva intorno al 1919. In questa occasione vennero anche pesantemente ridipinti. Alcuni risultano danneggiati da scalfiture.

TU - CONDIZIONE GIURIDICA E VINCOLI

CDG - CONDIZIONE GIURIDICA

CDGG - Indicazione generica	proprietà Ente religioso cattolico
------------------------------------	------------------------------------

DO - FONTI E DOCUMENTI DI RIFERIMENTO

FTA - DOCUMENTAZIONE FOTOGRAFICA

FTAX - Genere	documentazione allegata
FTAP - Tipo	fotografia b/n
FTAN - Codice identificativo	SBAS Veneto 45110

BIB - BIBLIOGRAFIA

BIBX - Genere	bibliografia specifica
BIBA - Autore	Toesca P.
BIBD - Anno di edizione	1965
BIBN - V., pp., nn.	987 n. 27

BIB - BIBLIOGRAFIA

BIBX - Genere	bibliografia di confronto
BIBA - Autore	Pallucchini R.
BIBD - Anno di edizione	1964
BIBN - V., pp., nn.	66
BIBI - V., tavv., figg.	220

BIB - BIBLIOGRAFIA

BIBX - Genere	bibliografia di confronto
BIBA - Autore	Lucco M.
BIBD - Anno di edizione	1986
BIBN - V., pp., nn.	178 - 179

BIB - BIBLIOGRAFIA

BIBX - Genere	bibliografia di confronto
BIBA - Autore	Zuliani F.
BIBD - Anno di edizione	1986
BIBN - V., pp., nn.	175

BIB - BIBLIOGRAFIA

BIBX - Genere	bibliografia specifica
BIBA - Autore	Fraccaro De Longhi L.
BIBD - Anno di edizione	1977
BIBN - V., pp., nn.	17

AD - ACCESSO AI DATI

ADS - SPECIFICHE DI ACCESSO AI DATI

ADSP - Profilo di accesso	3
----------------------------------	---

ADSM - Motivazione	scheda contenente dati liberamente accessibili
CM - COMPILAZIONE	
CMP - COMPILAZIONE	
CMPD - Data	1988
CMPN - Nome	Battaglia R.
FUR - Funzionario responsabile	Delfini G.
RVM - TRASCRIZIONE PER INFORMATIZZAZIONE	
RVMD - Data	1990
RVMN - Nome	Sona G.
AGG - AGGIORNAMENTO - REVISIONE	
AGGD - Data	2006
AGGN - Nome	ARTPAST/ Cailotto C.
AGGF - Funzionario responsabile	NR (recupero pregresso)