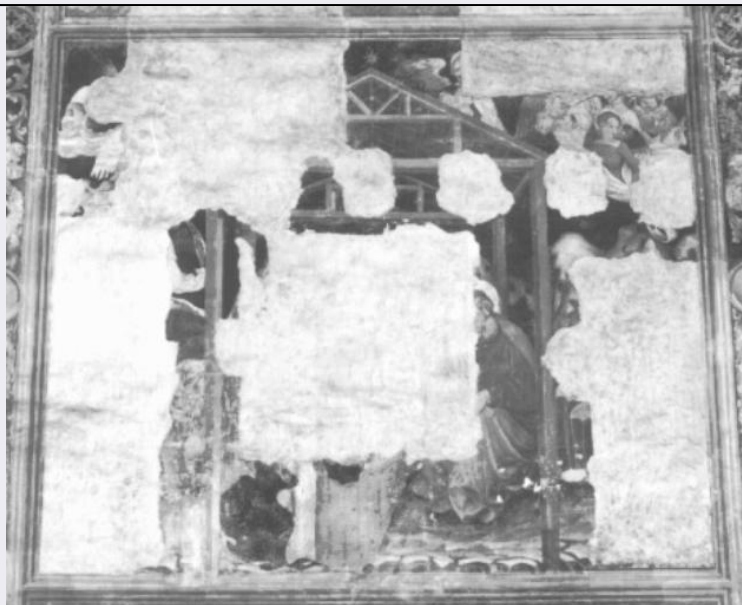


# SCHEDA



## CD - CODICI

TSK - Tipo Scheda OA

LIR - Livello ricerca P

### NCT - CODICE UNIVOCO

NCTR - Codice regione 05

NCTN - Numero catalogo generale 00083732

ESC - Ente schedatore S76

ECP - Ente competente S119

## RV - RELAZIONI

### RVE - STRUTTURA COMPLESSA

RVEL - Livello 1.1

RVER - Codice bene radice 0500083732

## OG - OGGETTO

### OGT - OGGETTO

OGTD - Definizione dipinto

### SGT - SOGGETTO

SGTI - Identificazione natività di Gesù

## LC - LOCALIZZAZIONE GEOGRAFICO-AMMINISTRATIVA

### PVC - LOCALIZZAZIONE GEOGRAFICO-AMMINISTRATIVA ATTUALE

PVCS - Stato Italia

PVCR - Regione Veneto

PVCP - Provincia TV

PVCC - Comune Treviso

### LDC - COLLOCAZIONE SPECIFICA

LDCT - Tipologia convento

LDCN - Denominazione attuale Convento di S. Caterina (ex)

<b>LDCC - Complesso di appartenenza</b>	Ex convento di S. Caterina
<b>LDCU - Indirizzo</b>	Via S. Caterina
<b>LDCS - Specifiche</b>	Cappella degli Innocenti
<b>DT - CRONOLOGIA</b>	
<b>DTZ - CRONOLOGIA GENERICA</b>	
<b>DTZG - Secolo</b>	sec. XV
<b>DTS - CRONOLOGIA SPECIFICA</b>	
<b>DTSI - Da</b>	1426
<b>DTSV - Validità</b>	post
<b>DTSF - A</b>	1499
<b>DTM - Motivazione cronologia</b>	bibliografia
<b>ADT - Altre datazioni</b>	sec. XV/ inizio
<b>AU - DEFINIZIONE CULTURALE</b>	
<b>ATB - AMBITO CULTURALE</b>	
<b>ATBD - Denominazione</b>	ambito veneziano
<b>ATBM - Motivazione dell'attribuzione</b>	NR (recupero pregresso)
<b>CMM - COMMITTENZA</b>	
<b>CMMN - Nome</b>	De Rossi di Bertrando Pietro Maria (?)
<b>CMMD - Data</b>	1406
<b>CMMC - Circostanza</b>	Testamento di Alberto della Motta (?)
<b>MT - DATI TECNICI</b>	
<b>MTC - Materia e tecnica</b>	intonaco/ pittura a fresco
<b>MIS - MISURE</b>	
<b>MISA - Altezza</b>	300
<b>MISL - Larghezza</b>	400
<b>MIST - Validità</b>	ca.
<b>CO - CONSERVAZIONE</b>	
<b>STC - STATO DI CONSERVAZIONE</b>	
<b>STCC - Stato di conservazione</b>	cattivo
<b>STCS - Indicazioni specifiche</b>	Lacune / mancanti le figure della Madonna e del Bambino
<b>RS - RESTAURI</b>	
<b>RST - RESTAURI</b>	
<b>RSTD - Data</b>	1954-1958
<b>RSTE - Ente responsabile</b>	Soprintendenza ai monumenti di Venezia
<b>DA - DATI ANALITICI</b>	
<b>DES - DESCRIZIONE</b>	
<b>DESO - Indicazioni sull'oggetto</b>	NR (recupero pregresso)
<b>DESI - Codifica Iconclass</b>	NR (recupero pregresso)
<b>DESS - Indicazioni sul</b>	Figure: angeli. Personaggi: San Giuseppe. Elementi architettonici:

<b>soggetto</b>	capanna. Oggetti: culla di vimini.
<b>NSC - Notizie storico-critiche</b>	Le lacune del dipinto furono causate dall'infissione di travi, apertura di porte e di una finestra nella parete durante il XIX secolo.
<b>TU - CONDIZIONE GIURIDICA E VINCOLI</b>	
<b>CDG - CONDIZIONE GIURIDICA</b>	
<b>CDGG - Indicazione generica</b>	proprietà Ente pubblico territoriale
<b>CDGS - Indicazione specifica</b>	Comune di Treviso
<b>DO - FONTI E DOCUMENTI DI RIFERIMENTO</b>	
<b>FTA - DOCUMENTAZIONE FOTOGRAFICA</b>	
<b>FTAX - Genere</b>	documentazione allegata
<b>FTAP - Tipo</b>	fotografia b/n
<b>FTAN - Codice identificativo</b>	SBAS Veneto C21 40360033
<b>FNT - FONTI E DOCUMENTI</b>	
<b>FNTP - Tipo</b>	carta sciolta
<b>FNTA - Autore</b>	Muraro M.
<b>FNTT - Denominazione</b>	Guida per la città' di Treviso e le sue opere d'arte
<b>FNTD - Data</b>	1953
<b>FNTN - Nome archivio</b>	Archivio Biblioteca Civica - TV
<b>FNTS - Posizione</b>	NR (recupero pregresso)
<b>FNTI - Codice identificativo</b>	NR (recupero pregresso)
<b>BIB - BIBLIOGRAFIA</b>	
<b>BIBX - Genere</b>	bibliografia specifica
<b>BIBA - Autore</b>	Botter M. 1
<b>BIBD - Anno di edizione</b>	1963
<b>BIBN - V., pp., nn.</b>	46 n. 6
<b>BIBI - V., tavv., figg.</b>	XXIX
<b>BIB - BIBLIOGRAFIA</b>	
<b>BIBX - Genere</b>	bibliografia specifica
<b>BIBA - Autore</b>	Federici D. M.
<b>BIBD - Anno di edizione</b>	1803
<b>BIBN - V., pp., nn.</b>	I / 198
<b>BIB - BIBLIOGRAFIA</b>	
<b>BIBX - Genere</b>	bibliografia specifica
<b>BIBA - Autore</b>	Botter M.
<b>BIBD - Anno di edizione</b>	1947
<b>BIBN - V., pp., nn.</b>	53, 101
<b>AD - ACCESSO AI DATI</b>	
<b>ADS - SPECIFICHE DI ACCESSO AI DATI</b>	
<b>ADSP - Profilo di accesso</b>	1
<b>ADSM - Motivazione</b>	scheda contenente dati liberamente accessibili
<b>CM - COMPILAZIONE</b>	

**CMP - COMPILAZIONE**

<b>CMPD - Data</b>	1989
<b>CMPN - Nome</b>	Luzi F.
<b>FUR - Funzionario responsabile</b>	Magani F.

**RVM - TRASCRIZIONE PER INFORMATIZZAZIONE**

<b>RVMD - Data</b>	1989
<b>RVMN - Nome</b>	Luzi F.

**AGG - AGGIORNAMENTO - REVISIONE**

<b>AGGD - Data</b>	2006
<b>AGGN - Nome</b>	ARTPAST/ Cailotto C.
<b>AGGF - Funzionario responsabile</b>	NR (recupero pregresso)