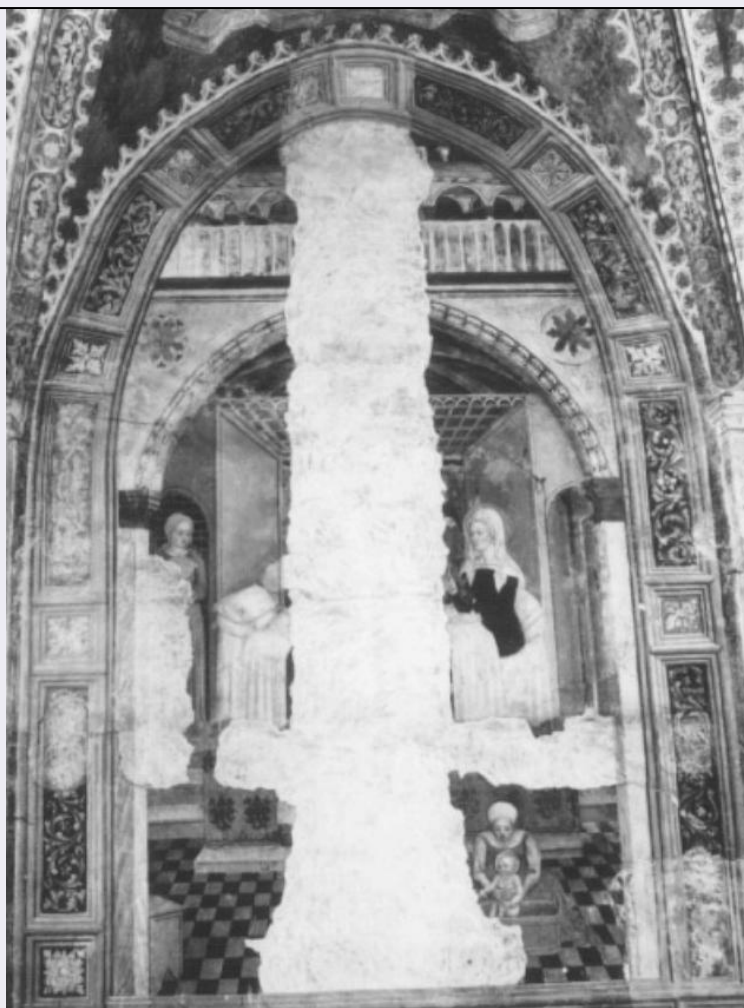


SCHEDA



CD - CODICI

TSK - Tipo Scheda OA

LIR - Livello ricerca P

NCT - CODICE UNIVOCO

NCTR - Codice regione 05

NCTN - Numero catalogo generale 00083732

ESC - Ente schedatore S76

ECP - Ente competente S119

RV - RELAZIONI

RVE - STRUTTURA COMPLESSA

RVEL - Livello 2.1

RVER - Codice bene radice 0500083732

OG - OGGETTO

OGT - OGGETTO

OGTD - Definizione dipinto

SGT - SOGGETTO

SGTI - Identificazione natività della Madonna

LC - LOCALIZZAZIONE GEOGRAFICO-AMMINISTRATIVA

PVC - LOCALIZZAZIONE GEOGRAFICO-AMMINISTRATIVA ATTUALE

PVCS - Stato	Italia
PVCR - Regione	Veneto
PVCP - Provincia	TV
PVCC - Comune	Treviso
LDC - COLLOCAZIONE SPECIFICA	
DT - CRONOLOGIA	
DTZ - CRONOLOGIA GENERICA	
DTZG - Secolo	sec. XV
DTS - CRONOLOGIA SPECIFICA	
DTSI - Da	1426
DTSV - Validità	post
DTSF - A	1499
DTM - Motivazione cronologia	bibliografia
ADT - Altre datazioni	sec. XV/ inizio
AU - DEFINIZIONE CULTURALE	
AUT - AUTORE	
AUTS - Riferimento all'autore	attribuito
AUTM - Motivazione dell'attribuzione	NR (recupero pregresso)
AUTN - Nome scelto	Maestro degli Innocenti
AUTA - Dati anagrafici	notizie post 1426
AUTH - Sigla per citazione	00002241
ATB - AMBITO CULTURALE	
ATBD - Denominazione	ambito veneziano
ATBM - Motivazione dell'attribuzione	NR (recupero pregresso)
AAT - Altre attribuzioni	Nicolò di Pietro
CMM - COMMITTENZA	
CMMN - Nome	De Rossi di Bertrando Pietro Maria (?)
CMMD - Data	1406
CMMC - Circostanza	Testamento di Alberto della Motta (?)
MT - DATI TECNICI	
MTC - Materia e tecnica	intonaco/ pittura a fresco
MIS - MISURE	
MISA - Altezza	500
MISL - Larghezza	450
MIST - Validità	ca.
CO - CONSERVAZIONE	
STC - STATO DI CONSERVAZIONE	
STCC - Stato di conservazione	discreto
STCS - Indicazioni	

specifiche	Grande lacuna nella parte centrale / reintegrazioni
RS - RESTAURI	
RST - RESTAURI	
RSTD - Data	1954-1958
RSTE - Ente responsabile	Soprintendenza ai monumenti di Venezia
DA - DATI ANALITICI	
DES - DESCRIZIONE	
DESO - Indicazioni sull'oggetto	NR (recupero pregresso)
DESI - Codifica Iconclass	NR (recupero pregresso)
DESS - Indicazioni sul soggetto	Personaggi: Sant'Anna; Madonna Bambina. Figure: ancelle. Oggetti: vaso; tinozza; letto; sgabello; cassone. Elementi architettonici: balaustra; loggia; arco; soffitto a lacunari.
NSC - Notizie storico-critiche	Il dipinto e' stato danneggiato nella parte centrale dall'apertura di una canna fumaria, durante il XIX secolo.
TU - CONDIZIONE GIURIDICA E VINCOLI	
CDG - CONDIZIONE GIURIDICA	
CDGG - Indicazione generica	proprietà Ente pubblico territoriale
DO - FONTI E DOCUMENTI DI RIFERIMENTO	
FTA - DOCUMENTAZIONE FOTOGRAFICA	
FTAX - Genere	documentazione allegata
FTAP - Tipo	fotografia b/n
FTAN - Codice identificativo	SBAS Veneto C21 40360028
FNT - FONTI E DOCUMENTI	
FNTP - Tipo	carta sciolta
FNTA - Autore	Muraro M.
FNTD - Data	1953
BIB - BIBLIOGRAFIA	
BIBX - Genere	bibliografia specifica
BIBA - Autore	Federici D. M.
BIBD - Anno di edizione	1803
BIBN - V., pp., nn.	I / 198
BIB - BIBLIOGRAFIA	
BIBX - Genere	bibliografia specifica
BIBA - Autore	Mazzotti G.
BIBD - Anno di edizione	1947
BIBN - V., pp., nn.	13, 15
BIBI - V., tavv., figg.	VIII _ IX
BIB - BIBLIOGRAFIA	
BIBX - Genere	bibliografia specifica
BIBA - Autore	Botter M.
BIBD - Anno di edizione	1947
BIBN - V., pp., nn.	52

BIB - BIBLIOGRAFIA

BIBX - Genere	bibliografia specifica
BIBA - Autore	Coletti L.
BIBD - Anno di edizione	1948
BIBN - V., pp., nn.	34

BIB - BIBLIOGRAFIA

BIBX - Genere	bibliografia specifica
BIBA - Autore	Pallucchini R.
BIBD - Anno di edizione	1956
BIBN - V., pp., nn.	48

BIB - BIBLIOGRAFIA

BIBX - Genere	bibliografia specifica
BIBA - Autore	Botter M. 1
BIBD - Anno di edizione	1963
BIBN - V., pp., nn.	42, 44 - 45
BIBI - V., tavv., figg.	XXIV

AD - ACCESSO AI DATI**ADS - SPECIFICHE DI ACCESSO AI DATI**

ADSP - Profilo di accesso	2
ADSM - Motivazione	dati non pubblicabili

CM - COMPILAZIONE**CMP - COMPILAZIONE**

CMPD - Data	1989
CMPN - Nome	Luzi F.
FUR - Funzionario responsabile	Magani F.

RVM - TRASCRIZIONE PER INFORMATIZZAZIONE

RVMD - Data	1989
RVMN - Nome	Luzi F.

AGG - AGGIORNAMENTO - REVISIONE

AGGD - Data	2006
AGGN - Nome	ARTPAST/ Cailotto C.
AGGF - Funzionario responsabile	NR (recupero pregresso)