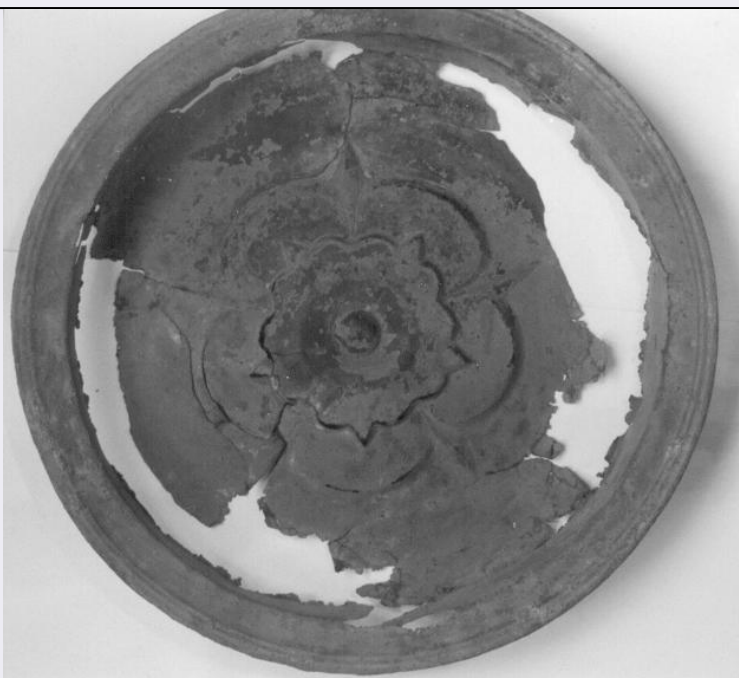


SCHEDA



CD - CODICI

TSK - Tipo scheda	OA
LIR - Livello ricerca	I
NCT - CODICE UNIVOCO	
NCTR - Codice regione	05
NCTN - Numero catalogo generale	00428693
ESC - Ente schedatore	S76
ECP - Ente competente	S119

OG - OGGETTO

OGT - OGGETTO

OGTD - Definizione	piatto per elemosine
--------------------	----------------------

LC - LOCALIZZAZIONE GEOGRAFICO-AMMINISTRATIVA

PVC - LOCALIZZAZIONE GEOGRAFICO-AMMINISTRATIVA ATTUALE

PVCS - Stato	Italia
PVCR - Regione	Veneto
PVCP - Provincia	BL
PVCC - Comune	Feltre

LDC - COLLOCAZIONE SPECIFICA

LDCT - Tipologia	palazzo
LDCN - Denominazione	Palazzo Villabruna
LDCU - Denominazione spazio viabilistico	Via Luzzo 23
LDCM - Denominazione raccolta	Museo Civico Gaggia
LDCS - Specifiche	deposito soffitta

UB - UBICAZIONE E DATI PATRIMONIALI

INV - INVENTARIO DI MUSEO O SOPRINTENDENZA**INVN - Numero** inventario n. 10**INVD - Data** NR (recupero pregresso)**INV - INVENTARIO DI MUSEO O SOPRINTENDENZA****INVN - Numero** Catalogo Bentivoglio, p. 34**INVD - Data** NR (recupero pregresso)**INV - INVENTARIO DI MUSEO O SOPRINTENDENZA****INVN - Numero** inventario Alpago Novello (Archivio Comunale), sez. vetrina con utensili medioevali**INVD - Data** NR (recupero pregresso)**INV - INVENTARIO DI MUSEO O SOPRINTENDENZA****INVN - Numero** Catalogo degli oggetti del Museo, 1929, sez. vetrina**INVD - Data** NR (recupero pregresso)**DT - CRONOLOGIA****DTZ - CRONOLOGIA GENERICA****DTZG - Secolo** secc. XV/ XVI**DTZS - Frazione di secolo** fine/inizio**DTS - CRONOLOGIA SPECIFICA****DTSI - Da** 1490**DTSV - Validità** ca.**DTSF - A** 1510**DTSL - Validità** ca.**DTM - Motivazione cronologia** analisi stilistica**AU - DEFINIZIONE CULTURALE****ATB - AMBITO CULTURALE****ATBD - Denominazione** ambito Italia settentrionale**ATBM - Motivazione dell'attribuzione** analisi stilistica**MT - DATI TECNICI****MTC - Materia e tecnica** rame/ cesellatura/ battitura**MIS - MISURE****MISD - Diametro** 35**FRM - Formato** tondo**CO - CONSERVAZIONE****STC - STATO DI CONSERVAZIONE****STCC - Stato di conservazione** cattivo**STCS - Indicazioni specifiche** Danneggiato in corrispondenza del rincasso, dove mancano molti pezzi del supporto in metallo.**DA - DATI ANALITICI****DES - DESCRIZIONE****DESO - Indicazioni sull'oggetto** Decorazione: motivo fitomorfo a fiore polilobato con bottone tondo centrale.**DESI - Codifica Iconclass** NR (recupero pregresso)

DESS - Indicazioni sul soggetto	NR (recupero pregresso)
NSC - Notizie storico-critiche	Il piatto appartiene ad una serie di oggetti che sembrano opera di un'officina di origine nordica attiva in territorio italiano verso la fine del XV e l'inizio del XVI secolo. Acquisto di Antonietta Dal Covolo dal proprietario del fondo su cui fu trovato il tesoretto nel 1912, e donato al Museo Civico.
TU - CONDIZIONE GIURIDICA E VINCOLI	
ACQ - ACQUISIZIONE	
ACQT - Tipo acquisizione	donazione
ACQN - Nome	Dal Covolo Antonietta
CDG - CONDIZIONE GIURIDICA	
CDGG - Indicazione generica	proprietà Ente pubblico territoriale
CDGS - Indicazione specifica	Comune di Feltre
CDGI - Indirizzo	Via Luzzo, 23 - Feltre
DO - FONTI E DOCUMENTI DI RIFERIMENTO	
FTA - DOCUMENTAZIONE FOTOGRAFICA	
FTAX - Genere	documentazione allegata
FTAP - Tipo	fotografia digitale
FTAN - Codice identificativo	GAGGIA_937
AD - ACCESSO AI DATI	
ADS - SPECIFICHE DI ACCESSO AI DATI	
ADSP - Profilo di accesso	1
ADSM - Motivazione	scheda contenente dati liberamente accessibili
CM - COMPILAZIONE	
CMP - COMPILAZIONE	
CMPD - Data	2001
CMPN - Nome	Coden F.
FUR - Funzionario responsabile	Lanza F.
RVM - TRASCRIZIONE PER INFORMATIZZAZIONE	
RVMD - Data	2006
RVMN - Nome	ARTPAST/ Cailotto C.
AGG - AGGIORNAMENTO - REVISIONE	
AGGD - Data	2006
AGGN - Nome	ARTPAST/ Cailotto C.
AGGF - Funzionario responsabile	NR (recupero pregresso)
AN - ANNOTAZIONI	
OSS - Osservazioni	/SK[1]/RSE[1]/RSED[1]: 2001