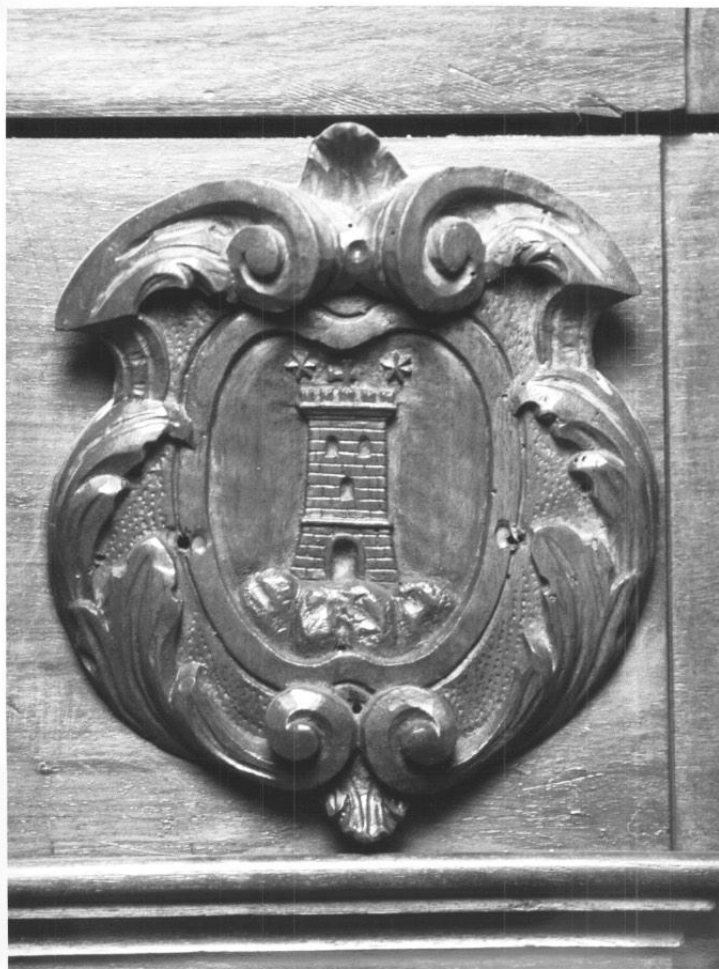


SCHEDA



CD - CODICI

TSK - Tipo scheda OA

LIR - Livello ricerca P

NCT - CODICE UNIVOCO

NCTR - Codice regione 05

NCTN - Numero catalogo generale 00125733

ESC - Ente schedatore S76

ECP - Ente competente S119

RV - RELAZIONI

RVE - STRUTTURA COMPLESSA

RVEL - Livello 33

RVER - Codice bene radice 0500125733

OG - OGGETTO

OGT - OGGETTO

OGTD - Definizione decorazione a intaglio

OGTP - Posizione Dossale a destra

SGT - SOGGETTO

SGTI - Identificazione stemma gentilizio

LC - LOCALIZZAZIONE GEOGRAFICO-AMMINISTRATIVA

PVC - LOCALIZZAZIONE GEOGRAFICO-AMMINISTRATIVA ATTUALE

PVCS - Stato	Italia
PVCR - Regione	Veneto
PVCP - Provincia	TV
PVCC - Comune	Treviso

LDC - COLLOCAZIONE SPECIFICA

LDCT - Tipologia	biblioteca
LDCQ - Qualificazione	civica
LDCN - Denominazione	Biblioteca Civica
LDCU - Denominazione spazio viabilistico	.
LDCS - Specifiche	Sala dell'Ateneo di Treviso

DT - CRONOLOGIA**DTZ - CRONOLOGIA GENERICA**

DTZG - Secolo	sec. XVII
DTZS - Frazione di secolo	seconda metà

DTS - CRONOLOGIA SPECIFICA

DTSI - Da	1650
DTSF - A	1699

DTM - Motivazione cronologia	bibliografia
------------------------------	--------------

AU - DEFINIZIONE CULTURALE**ATB - AMBITO CULTURALE**

ATBD - Denominazione	ambito veneto
ATBM - Motivazione dell'attribuzione	NR (recupero pregresso)

MT - DATI TECNICI

MTC - Materia e tecnica	legno di noce/ intaglio
-------------------------	-------------------------

MIS - MISURE

MISA - Altezza	16.5
MISL - Larghezza	13

CO - CONSERVAZIONE**STC - STATO DI CONSERVAZIONE**

STCC - Stato di conservazione	buono
-------------------------------	-------

DA - DATI ANALITICI**DES - DESCRIZIONE**

DESO - Indicazioni sull'oggetto	.
DESI - Codifica Iconclass	NR (recupero pregresso)
DESS - Indicazioni sul soggetto	NR (recupero pregresso)

STM - STEMMI, EMBLEMI, MARCHI

STMC - Classe di appartenenza	arme
-------------------------------	------

STMQ - Qualificazione	gentilizia
STMP - Posizione	NR (recupero pregresso)
STMD - Descrizione	Alla torre quadrata merlata alla ghibellina terrazzata sormontata da due stelle e una croce
NSC - Notizie storico-critiche	I dossali provengono dalla demolita chiesetta della Beata Vergine de l Monte. Probabilmente la decorazione di insieme è una sorta di celebrazione della religione cristiana, delle arti e del potere civile. Il riferimento iconografico è il volume del RIPA (1630) sull'iconologia barocca.

TU - CONDIZIONE GIURIDICA E VINCOLI

CDG - CONDIZIONE GIURIDICA

CDGG - Indicazione generica	proprietà Ente pubblico territoriale
CDGS - Indicazione specifica	Comune di Treviso

DO - FONTI E DOCUMENTI DI RIFERIMENTO

FTA - DOCUMENTAZIONE FOTOGRAFICA

FTAX - Genere	documentazione allegata
FTAP - Tipo	fotografia digitale
FTAN - Codice identificativo	SPSAE VE 78475

FNT - FONTI E DOCUMENTI

FNTP - Tipo	volume dattiloscritto
FNTA - Autore	Fapanni F.S.
FNTT - Denominazione	La città di Treviso...
FNTD - Data	1860 ca.
FNTF - Foglio/Carta	III, p.81
FNTN - Nome archivio	Archivio Biblioteca Civica - TV
FNTS - Posizione	MS 1355
FNTI - Codice identificativo	NR (recupero pregresso)

BIB - BIBLIOGRAFIA

BIBX - Genere	bibliografia di confronto
BIBA - Autore	Ripa C.
BIBD - Anno di edizione	1630

BIB - BIBLIOGRAFIA

BIBX - Genere	bibliografia specifica
BIBA - Autore	Coletti L.
BIBD - Anno di edizione	1926
BIBN - V., pp., nn.	pp.134-135

BIB - BIBLIOGRAFIA

BIBX - Genere	bibliografia specifica
BIBA - Autore	Netto G.
BIBD - Anno di edizione	1988
BIBN - V., pp., nn.	p.392

AD - ACCESSO AI DATI

ADS - SPECIFICHE DI ACCESSO AI DATI**ADSP - Profilo di accesso**

1

ADSM - Motivazione

scheda contenente dati liberamente accessibili

CM - COMPILAZIONE**CMP - COMPILAZIONE****CMPD - Data**

1991

CMPN - Nome

Capra F.

**FUR - Funzionario
responsabile**

Delfini G.

RVM - TRASCRIZIONE PER INFORMATIZZAZIONE**RVMD - Data**

2006

RVMN - Nome

ARTPAST/ Cailotto C.

AGG - AGGIORNAMENTO - REVISIONE**AGGD - Data**

2006

AGGN - Nome

ARTPAST/ Cailotto C.

**AGGF - Funzionario
responsabile**

NR (recupero pregresso)