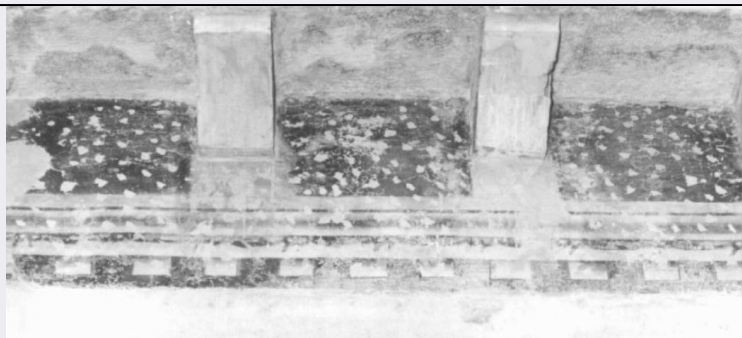


# SCHEDA



## CD - CODICI

TSK - Tipo scheda	OA
LIR - Livello ricerca	P
<b>NCT - CODICE UNIVOCO</b>	
NCTR - Codice regione	05
NCTN - Numero catalogo generale	00080369
ESC - Ente schedatore	S76
ECP - Ente competente	S119

## RV - RELAZIONI

### RVE - STRUTTURA COMPLESSA

RVEL - Livello	1
RVER - Codice bene radice	0500080369

## OG - OGGETTO

### OGT - OGGETTO

OGTD - Definizione	dipinto
--------------------	---------

### SGT - SOGGETTO

SGTI - Identificazione	motivi decorativi geometrici
------------------------	------------------------------

## LC - LOCALIZZAZIONE GEOGRAFICO-AMMINISTRATIVA

### PVC - LOCALIZZAZIONE GEOGRAFICO-AMMINISTRATIVA ATTUALE

PVCS - Stato	Italia
PVCR - Regione	Veneto
PVCP - Provincia	TV
PVCC - Comune	Treviso

### LDC - COLLOCAZIONE SPECIFICA

LDCT - Tipologia	casa
LDCN - Denominazione	Palazzo Bettignoli

## UB - UBICAZIONE E DATI PATRIMONIALI

UBO - Ubicazione originaria	OR
-----------------------------	----

## DT - CRONOLOGIA

### DTZ - CRONOLOGIA GENERICA

DTZG - Secolo	sec. XVI
DTZS - Frazione di secolo	prima metà

**DTS - CRONOLOGIA SPECIFICA**

<b>DTSI - Da</b>	1500
<b>DTSV - Validità</b>	ca.
<b>DTSF - A</b>	1549
<b>DTM - Motivazione cronologia</b>	bibliografia

**AU - DEFINIZIONE CULTURALE****AUT - AUTORE**

<b>AUTS - Riferimento all'autore</b>	attribuito
<b>AUTM - Motivazione dell'attribuzione</b>	NR (recupero pregresso)
<b>AUTN - Nome scelto</b>	Fiumicelli Ludovico
<b>AUTA - Dati anagrafici</b>	1500 ca./ 1582
<b>AUTH - Sigla per citazione</b>	00002068
<b>AAT - Altre attribuzioni</b>	Lauro Jacopo

**MT - DATI TECNICI**

<b>MTC - Materia e tecnica</b>	intonaco/ pittura a fresco
--------------------------------	----------------------------

**MIS - MISURE**

<b>MISU - Unità</b>	m.
<b>MISN - Lunghezza</b>	23
<b>MIST - Validità</b>	ca.

**CO - CONSERVAZIONE****STC - STATO DI CONSERVAZIONE**

<b>STCC - Stato di conservazione</b>	buono
<b>STCS - Indicazioni specifiche</b>	Reintegrato

**DA - DATI ANALITICI****DES - DESCRIZIONE**

<b>DESO - Indicazioni sull'oggetto</b>	.
<b>DESI - Codifica Iconclass</b>	NR (recupero pregresso)
<b>DESS - Indicazioni sul soggetto</b>	NR (recupero pregresso)

**NSC - Notizie storico-critiche**

Il Coletti riporta nelle note la notizia che fino al tempo del Federici esistevano sulla facciata affreschi attribuiti al Fiumicelli (dal Ridolfi e Fapanni, mentre Sernagiotto li attribuisce al Lauro). Questi con molta probabilità vennero ricoperti nel XIX sec. quando il Palazzo divenne la sede dell'Accademia Filodrammatica e riportati in luce solo recentemente (1987). La composizione originaria, stando alla descrizione del Ridolfi aveva dai lati della porta prospettiva di colonne, e sopra ai due piedistalli cavalli in atto di correre; e tra le due finestre il saettar dei figlioli di Niobe da Apollo e da Diana portati da infuriati cavalli... In altra parte e' il fulminar di giganti e quando Zeus tolse dalle cinque citelle le parti piu' belle per formar la figura di Giunone agli Agrigentini (Ridolfi, 1648).

**TU - CONDIZIONE GIURIDICA E VINCOLI**

**CDG - CONDIZIONE GIURIDICA**

<b>CDGG - Indicazione generica</b>	proprietà privata
------------------------------------	-------------------

**DO - FONTI E DOCUMENTI DI RIFERIMENTO****FTA - DOCUMENTAZIONE FOTOGRAFICA**

<b>FTAX - Genere</b>	documentazione allegata
<b>FTAP - Tipo</b>	fotografia b/n
<b>FTAN - Codice identificativo</b>	SBAS Veneto C21 40190171

**FNT - FONTI E DOCUMENTI**

<b>FNTF - Tipo</b>	volume dattiloscritto
<b>FNTA - Autore</b>	Fapanni Francesco Scipione
<b>FNTD - Data</b>	sec. XIX

**FNT - FONTI E DOCUMENTI**

<b>FNTF - Tipo</b>	cronaca
<b>FNTA - Autore</b>	Mauro Nicolo
<b>FNTD - Data</b>	sec. XVI

**BIB - BIBLIOGRAFIA**

<b>BIBX - Genere</b>	bibliografia specifica
<b>BIBA - Autore</b>	Ridolfi C.
<b>BIBD - Anno di edizione</b>	1648 (1914)
<b>BIBN - V., pp., nn.</b>	p. 238

**BIB - BIBLIOGRAFIA**

<b>BIBX - Genere</b>	bibliografia specifica
<b>BIBA - Autore</b>	Federici D.M.
<b>BIBD - Anno di edizione</b>	1803
<b>BIBN - V., pp., nn.</b>	v. II, p. 46

**BIB - BIBLIOGRAFIA**

<b>BIBX - Genere</b>	bibliografia specifica
<b>BIBA - Autore</b>	Sernagiotto M.
<b>BIBD - Anno di edizione</b>	1896
<b>BIBN - V., pp., nn.</b>	V I, p. 44 - 45

**BIB - BIBLIOGRAFIA**

<b>BIBX - Genere</b>	bibliografia specifica
<b>BIBA - Autore</b>	Coletti L.
<b>BIBD - Anno di edizione</b>	1935
<b>BIBN - V., pp., nn.</b>	p. 78 - 79

**AD - ACCESSO AI DATI****ADS - SPECIFICHE DI ACCESSO AI DATI**

<b>ADSP - Profilo di accesso</b>	2
<b>ADSM - Motivazione</b>	dati non pubblicabili

**CM - COMPILAZIONE****CMP - COMPILAZIONE**

<b>CMPD - Data</b>	1988
--------------------	------

<b>CMPN - Nome</b>	Capra F.
<b>FUR - Funzionario responsabile</b>	Magani F.
<b>RVM - TRASCRIZIONE PER INFORMATIZZAZIONE</b>	
<b>RVMD - Data</b>	1988
<b>RVMN - Nome</b>	*
<b>AGG - AGGIORNAMENTO - REVISIONE</b>	
<b>AGGD - Data</b>	2006
<b>AGGN - Nome</b>	ARTPAST/ Cailotto C.
<b>AGGF - Funzionario responsabile</b>	NR (recupero pregresso)