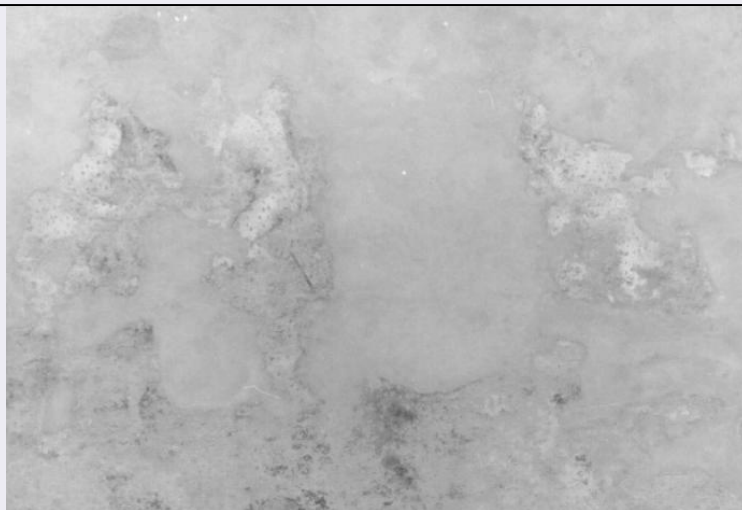


SCHEDA



CD - CODICI

TSK - Tipo scheda OA

LIR - Livello ricerca P

NCT - CODICE UNIVOCO

NCTR - Codice regione 05

NCTN - Numero catalogo generale 00080369

ESC - Ente schedatore S76

ECP - Ente competente S119

RV - RELAZIONI

RVE - STRUTTURA COMPLESSA

RVEL - Livello 5

RVER - Codice bene radice 0500080369

OG - OGGETTO

OGT - OGGETTO

OGTD - Definizione dipinto

OGTV - Identificazione frammento

SGT - SOGGETTO

SGTI - Identificazione Apollo e Diana

LC - LOCALIZZAZIONE GEOGRAFICO-AMMINISTRATIVA

PVC - LOCALIZZAZIONE GEOGRAFICO-AMMINISTRATIVA ATTUALE

PVCS - Stato Italia

PVCR - Regione Veneto

PVCP - Provincia TV

PVCC - Comune Treviso

LDC - COLLOCAZIONE SPECIFICA

LDCT - Tipologia casa

LDCN - Denominazione Palazzo Bettignoli

UB - UBICAZIONE E DATI PATRIMONIALI

UBO - Ubicazione originaria OR

DT - CRONOLOGIA**DTZ - CRONOLOGIA GENERICA**

DTZG - Secolo	sec. XVI
DTZS - Frazione di secolo	prima metà

DTS - CRONOLOGIA SPECIFICA

DTSI - Da	1500
DTSV - Validità	ca.
DTSF - A	1549
DTM - Motivazione cronologia	bibliografia

AU - DEFINIZIONE CULTURALE**AUT - AUTORE**

AUTS - Riferimento all'autore	attribuito
AUTM - Motivazione dell'attribuzione	NR (recupero pregresso)
AUTN - Nome scelto	Fiumicelli Ludovico
AUTA - Dati anagrafici	1500 ca./ 1582
AUTH - Sigla per citazione	00002068
AAT - Altre attribuzioni	Lauro Jacopo

MT - DATI TECNICI

MTC - Materia e tecnica	intonaco/ pittura a fresco
--------------------------------	----------------------------

MIS - MISURE

MISN - Lunghezza	50
MIST - Validità	ca.

CO - CONSERVAZIONE**STC - STATO DI CONSERVAZIONE**

STCC - Stato di conservazione	buono
STCS - Indicazioni specifiche	Reintegrato

DA - DATI ANALITICI**DES - DESCRIZIONE**

DESO - Indicazioni sull'oggetto	.
DESI - Codifica Iconclass	NR (recupero pregresso)
DESS - Indicazioni sul soggetto	NR (recupero pregresso)

NSC - Notizie storico-critiche	Il Coletti riporta nelle note la notizia che fino al tempo del Federici esistevano sulla facciata affreschi attribuiti al Fiumicelli (dal Ridolfi e Fapanni, mentre Sernagiotto li attribuisce al Lauro). Questi con molta probabilità vennero ricoperti nel XIX sec. quando il Palazzo divenne la sede dell'Accademia Filodrammatica e riportati in luce solo recentemente (1987). La composizione originaria, stando alla descrizione del Ridolfi aveva dai lati della porta prospettiva di colonne, e sopra ai due piedistalli cavalli in atto di correre; e tra le due finestre il saettar dei figlioli di Niobe da Apollo e da Diana portati da
---------------------------------------	--

infuriati cavalli... In altra parte e' il fulminar di giganti e quando Zeus tolse dalle cinque citelle le parti piu' belle per formar la figura di Giunone agli Agrigentini (Ridolfi, 1648).

TU - CONDIZIONE GIURIDICA E VINCOLI

CDG - CONDIZIONE GIURIDICA

CDGG - Indicazione generica	proprietà privata
------------------------------------	-------------------

DO - FONTI E DOCUMENTI DI RIFERIMENTO

FTA - DOCUMENTAZIONE FOTOGRAFICA

FTAX - Genere	documentazione allegata
FTAP - Tipo	fotografia b/n
FTAN - Codice identificativo	SBAS Veneto C21 40190172

FNT - FONTI E DOCUMENTI

FNTP - Tipo	volume dattiloscritto
FNTA - Autore	Fapanni Francesco Scipione
FNTD - Data	sec. XIX

FNT - FONTI E DOCUMENTI

FNTP - Tipo	cronaca
FNTA - Autore	Mauro Nicolo
FNTD - Data	sec. XVI

BIB - BIBLIOGRAFIA

BIBX - Genere	bibliografia specifica
BIBA - Autore	Sernagiotto M.
BIBD - Anno di edizione	1896
BIBN - V., pp., nn.	V I, p. 44 - 45

BIB - BIBLIOGRAFIA

BIBX - Genere	bibliografia specifica
BIBA - Autore	Ridolfi C.
BIBD - Anno di edizione	1648 (1914)
BIBN - V., pp., nn.	p. 238

BIB - BIBLIOGRAFIA

BIBX - Genere	bibliografia specifica
BIBA - Autore	Federici D.M.
BIBD - Anno di edizione	1803
BIBN - V., pp., nn.	v. II, p. 46

BIB - BIBLIOGRAFIA

BIBX - Genere	bibliografia specifica
BIBA - Autore	Coletti L.
BIBD - Anno di edizione	1935
BIBN - V., pp., nn.	p. 78 - 79

AD - ACCESSO AI DATI

ADS - SPECIFICHE DI ACCESSO AI DATI

ADSP - Profilo di accesso	2
----------------------------------	---

ADSM - Motivazione	dati non pubblicabili
CM - COMPILAZIONE	
CMP - COMPILAZIONE	
CMPD - Data	1988
CMPN - Nome	Capra F.
FUR - Funzionario responsabile	Magani F.
RVM - TRASCRIZIONE PER INFORMATIZZAZIONE	
RVMD - Data	1988
RVMN - Nome	*
AGG - AGGIORNAMENTO - REVISIONE	
AGGD - Data	2006
AGGN - Nome	ARTPAST/ Cailotto C.
AGGF - Funzionario responsabile	NR (recupero pregresso)