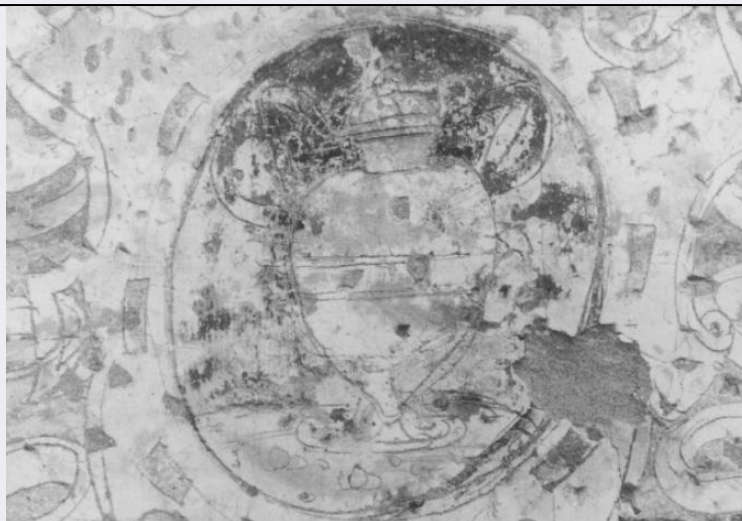


SCHEDA



CD - CODICI

TSK - Tipo scheda	OA
LIR - Livello ricerca	P
NCT - CODICE UNIVOCO	
NCTR - Codice regione	05
NCTN - Numero catalogo generale	00083648
ESC - Ente schedatore	S76
ECP - Ente competente	S119

RV - RELAZIONI

RVE - STRUTTURA COMPLESSA

RVEL - Livello	5
RVER - Codice bene radice	0500083648

OG - OGGETTO

OGT - OGGETTO

OGTD - Definizione	sinopia
--------------------	---------

SGT - SOGGETTO

SGTI - Identificazione	motivo decorativo con putti, aquile e stemmi gentilizi
------------------------	--

LC - LOCALIZZAZIONE GEOGRAFICO-AMMINISTRATIVA

PVC - LOCALIZZAZIONE GEOGRAFICO-AMMINISTRATIVA ATTUALE

PVCS - Stato	Italia
PVCR - Regione	Veneto
PVCP - Provincia	TV
PVCC - Comune	Treviso

LDC - COLLOCAZIONE SPECIFICA

LDCT - Tipologia	casa
------------------	------

UB - UBICAZIONE E DATI PATRIMONIALI

UBO - Ubicazione originaria	OR
-----------------------------	----

DT - CRONOLOGIA

DTZ - CRONOLOGIA GENERICA

DTZG - Secolo	sec. XVI
DTZS - Frazione di secolo	metà
DTS - CRONOLOGIA SPECIFICA	
DTSI - Da	1540
DTSF - A	1560
DTM - Motivazione cronologia	bibliografia
ADT - Altre datazioni	sec. XV/ fine
AU - DEFINIZIONE CULTURALE	
ATB - AMBITO CULTURALE	
ATBD - Denominazione	ambito veneto
ATBM - Motivazione dell'attribuzione	analisi stilistica
MT - DATI TECNICI	
MTC - Materia e tecnica	intonaco/ graffito
MIS - MISURE	
MISU - Unità	m.
MISL - Larghezza	8.70
MIST - Validità	ca.
CO - CONSERVAZIONE	
STC - STATO DI CONSERVAZIONE	
STCC - Stato di conservazione	discreto
STCS - Indicazioni specifiche	Picchiature, lacune
DA - DATI ANALITICI	
DES - DESCRIZIONE	
DESO - Indicazioni sull'oggetto	.
DESI - Codifica Iconclass	NR (recupero pregresso)
DESS - Indicazioni sul soggetto	NR (recupero pregresso)
STM - STEMMI, EMBLEMI, MARCHI	
STMC - Classe di appartenenza	stemma
STMU - Quantità	2
STMP - Posizione	Fregio del terzo piano
STMD - Descrizione	Troncato : nel primo di rosso alla brocca di bianco, nel secondo di bianco
STM - STEMMI, EMBLEMI, MARCHI	
STMC - Classe di appartenenza	stemma
STMU - Quantità	2
STMP - Posizione	Fregio e candelabre del terzo piano
STMD - Descrizione	Partito : nel primo fasciato di rosso e di bianco, nel secondo di bianco ad una figura di donna

NSC - Notizie storico-critiche

Graffito coperto alla fine dell'Ottocento durante i lavori di ristrutturazione della casa secondo la moda del tempo. Riscoperto nel 1982 e' stata restaurato nel 1984 da M. Botter in collaborazione con la Soprintendenza ai Beni Ambientali e Architettonici. Oltre ai due fregi orizzontali ancora visibili che dividono la facciata nel secondo e terzo piano, rimangono frammenti del fregio del primo piano, nel quale sono riconoscibili figure di putti.

TU - CONDIZIONE GIURIDICA E VINCOLI**CDG - CONDIZIONE GIURIDICA****CDGG - Indicazione generica**

proprietà privata

DO - FONTI E DOCUMENTI DI RIFERIMENTO**FTA - DOCUMENTAZIONE FOTOGRAFICA****FTAX - Genere**

documentazione allegata

FTAP - Tipo

fotografia b/n

FTAN - Codice identificativo

SBAS Veneto C21 40190065

FTA - DOCUMENTAZIONE FOTOGRAFICA**FTAX - Genere**

documentazione allegata

FTAP - Tipo

fotografia b/n

FNT - FONTI E DOCUMENTI**FNTP - Tipo**

carta sciolta

FNTA - Autore

Botter G.

FNTD - Data

1884

FNT - FONTI E DOCUMENTI**FNTP - Tipo**

tesi di laurea

FNTA - Autore

Meneghetti E.

FNTD - Data

1984-1985

BIB - BIBLIOGRAFIA**BIBX - Genere**

bibliografia specifica

BIBA - Autore

Botter M.

BIBD - Anno di edizione

1982

BIBN - V., pp., nn.

Sp

AD - ACCESSO AI DATI**ADS - SPECIFICHE DI ACCESSO AI DATI****ADSP - Profilo di accesso**

2

ADSM - Motivazione

dati non pubblicabili

CM - COMPILAZIONE**CMP - COMPILAZIONE****CMPD - Data**

1988

CMPN - Nome

Luzi F.

FUR - Funzionario responsabile

Magani F.

RVM - TRASCRIZIONE PER INFORMATIZZAZIONE**RVMD - Data**

1988

RVMN - Nome	*
AGG - AGGIORNAMENTO - REVISIONE	
AGGD - Data	2006
AGGN - Nome	ARTPAST/ Cailotto C.
AGGF - Funzionario responsabile	NR (recupero pregresso)