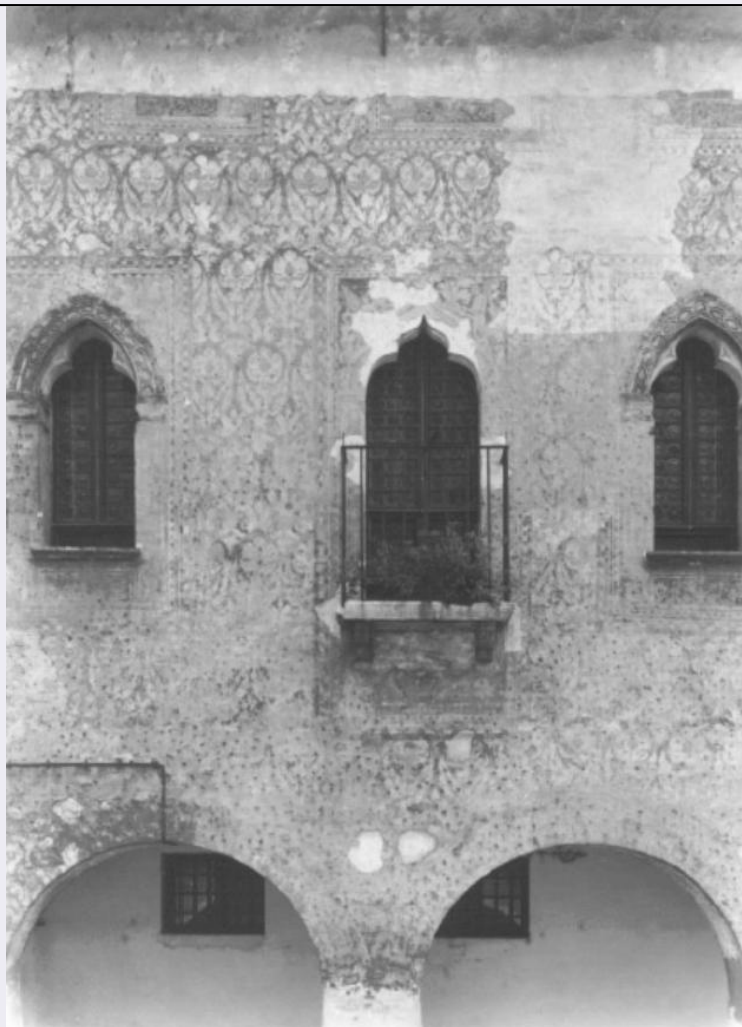


SCHEDA



CD - CODICI

TSK - Tipo scheda	OA
LIR - Livello ricerca	P
NCT - CODICE UNIVOCO	
NCTR - Codice regione	05
NCTN - Numero catalogo generale	00083709
ESC - Ente schedatore	S76
ECP - Ente competente	S119

RV - RELAZIONI

RVE - STRUTTURA COMPLESSA

RVEL - Livello	0
ROZ - Altre relazioni	0500083709

OG - OGGETTO

OGT - OGGETTO

OGTD - Definizione	dipinto
--------------------	---------

SGT - SOGGETTO

SGTI - Identificazione	NR (recupero pregresso)
	Motivi decorativi a finta tappezzeria con melograni / motivi

SGTT - Titolo	geometrici a dentelli
LC - LOCALIZZAZIONE GEOGRAFICO-AMMINISTRATIVA	
PVC - LOCALIZZAZIONE GEOGRAFICO-AMMINISTRATIVA ATTUALE	
PVCS - Stato	Italia
PVCR - Regione	Veneto
PVCP - Provincia	TV
PVCC - Comune	Treviso
LDC - COLLOCAZIONE SPECIFICA	
LDCT - Tipologia	casa
LDCC - Complesso monumentale di appartenenza	Ex convento di Ognissanti
LDCU - Denominazione spazio viabilistico	Via Riccati, 15 A
LDCS - Specifiche	Facciata
UB - UBICAZIONE E DATI PATRIMONIALI	
UBO - Ubicazione originaria	OR
DT - CRONOLOGIA	
DTZ - CRONOLOGIA GENERICA	
DTZG - Secolo	sec. XV
DTS - CRONOLOGIA SPECIFICA	
DTSI - Da	1400
DTSF - A	1499
DTM - Motivazione cronologia	bibliografia
AU - DEFINIZIONE CULTURALE	
ATB - AMBITO CULTURALE	
ATBD - Denominazione	ambito trevigiano
ATBM - Motivazione dell'attribuzione	NR (recupero pregresso)
MT - DATI TECNICI	
MTC - Materia e tecnica	intonaco/ pittura a fresco
MIS - MISURE	
MISU - Unità	m.
MISN - Lunghezza	7
MIST - Validità	ca.
CO - CONSERVAZIONE	
STC - STATO DI CONSERVAZIONE	
STCC - Stato di conservazione	mediocre
STCS - Indicazioni specifiche	Lacune / sollevamenti
RS - RESTAURI	
RST - RESTAURI	
RSTD - Data	1951-1952

RSTE - Ente responsabile	Soprintendenza ai Monumenti
RSTN - Nome operatore	M. Botter
DA - DATI ANALITICI	
DES - DESCRIZIONE	
DESO - Indicazioni sull'oggetto	.
DESI - Codifica Iconclass	NR (recupero pregresso)
DESS - Indicazioni sul soggetto	NR (recupero pregresso)
NSC - Notizie storico-critiche	La casa come quella al n. civico 15 B, nel XIII sec. era di proprietà del Canonico Bianco di Bianchi che nel 1296 lasciò in eredità al capitolo della cattedrale. Queste furono affittate alla famiglia dei Seravalle e nel 1582 acquistate dalle monache del convento di Ognissanti che fu soppresso e ridotto a caserma nel 1810. Dopo l'ultima guerra gli edifici sono diventati sede della guardia di finanza. La facciata dipinta e' stata messa in luce da Mario Botter nel 1949.
TU - CONDIZIONE GIURIDICA E VINCOLI	
CDG - CONDIZIONE GIURIDICA	
CDGG - Indicazione generica	proprietà Ente pubblico territoriale
CDGS - Indicazione specifica	Guardia di Finanza
DO - FONTI E DOCUMENTI DI RIFERIMENTO	
FTA - DOCUMENTAZIONE FOTOGRAFICA	
FTAX - Genere	documentazione allegata
FTAP - Tipo	fotografia b/n
FTAN - Codice identificativo	SBAS Veneto C21 40190346
FTA - DOCUMENTAZIONE FOTOGRAFICA	
FTAX - Genere	documentazione esistente
FTAP - Tipo	NR (recupero pregresso)
FTAN - Codice identificativo	SBAS Veneto 0_0
FNT - FONTI E DOCUMENTI	
FNTP - Tipo	registro
FNTA - Autore	Muraro Michelangelo
FNTT - Denominazione	Catastico dei benefattori
FNTD - Data	1906
FNTN - Nome archivio	Archivio Biblioteca Capitolare - TV
FNTS - Posizione	NR (recupero pregresso)
FNTI - Codice identificativo	NR (recupero pregresso)
FNT - FONTI E DOCUMENTI	
FNTP - Tipo	tesi di laurea
FNTA - Autore	Muraro M.
FNTT - Denominazione	Guida per la città di Treviso e le sue opere d'arte
FNTD - Data	1953
FNTN - Nome archivio	Biblioteca Civica - TV

FNTS - Posizione	T. 32 / 83
FNTI - Codice identificativo	NR (recupero pregresso)
FNT - FONTI E DOCUMENTI	
FNTP - Tipo	tesi di laurea
FNTA - Autore	Meneghetti E.
FNTT - Denominazione	Gli affreschi civili di Treviso dal XIII al XV sec.
FNTD - Data	1984-1985
FNTN - Nome archivio	Accademia di Belle Arti di Venezia
FNTS - Posizione	II
FNTI - Codice identificativo	NR (recupero pregresso)
BIB - BIBLIOGRAFIA	
BIBX - Genere	bibliografia specifica
BIBA - Autore	Mazzotti G.
BIBD - Anno di edizione	1952
BIB - BIBLIOGRAFIA	
BIBX - Genere	bibliografia specifica
BIBA - Autore	Botter M.
BIBD - Anno di edizione	1955
BIBI - V., tavv., figg.	29 - 31
BIB - BIBLIOGRAFIA	
BIBX - Genere	bibliografia specifica
BIBA - Autore	Botter M.
BIBD - Anno di edizione	1955
BIBN - V., pp., nn.	40
BIBI - V., tavv., figg.	35 - 37
BIB - BIBLIOGRAFIA	
BIBX - Genere	bibliografia specifica
BIBA - Autore	Botter M.
BIBD - Anno di edizione	1979
BIBN - V., pp., nn.	146
BIBI - V., tavv., figg.	57 - 58
BIB - BIBLIOGRAFIA	
BIBX - Genere	bibliografia specifica
BIBA - Autore	Netto G.
BIBD - Anno di edizione	1979
BIBN - V., pp., nn.	33
BIB - BIBLIOGRAFIA	
BIBX - Genere	bibliografia specifica
BIBA - Autore	Netto G.
BIBD - Anno di edizione	1979
BIBN - V., pp., nn.	63
BIB - BIBLIOGRAFIA	

BIBX - Genere	bibliografia specifica
BIBA - Autore	Botter M.
BIBD - Anno di edizione	1980
BIBN - V., pp., nn.	235, 254
BIBI - V., tavv., figg.	255
BIB - BIBLIOGRAFIA	
BIBX - Genere	bibliografia specifica
BIBA - Autore	Botter M.
BIBD - Anno di edizione	1980
BIBN - V., pp., nn.	253
BIBI - V., tavv., figg.	236
BIB - BIBLIOGRAFIA	
BIBX - Genere	bibliografia specifica
BIBA - Autore	Semenzato C.
BIBD - Anno di edizione	1984
BIBN - V., pp., nn.	66
BIBI - V., tavv., figg.	64 - 66
BIB - BIBLIOGRAFIA	
BIBX - Genere	bibliografia specifica
BIBA - Autore	Treviso guida ritratto
BIBD - Anno di edizione	1986
BIBN - V., pp., nn.	121
BIB - BIBLIOGRAFIA	
BIBX - Genere	bibliografia di confronto
BIBA - Autore	Sernagiotto M.
BIBD - Anno di edizione	1870
BIBN - V., pp., nn.	II / 51
BIB - BIBLIOGRAFIA	
BIBX - Genere	bibliografia specifica
BIBA - Autore	Treviso guida ritratto
BIBD - Anno di edizione	1986
BIBN - V., pp., nn.	126 - 127
BIB - BIBLIOGRAFIA	
BIBX - Genere	bibliografia specifica
BIBA - Autore	Barzaghi A.
BIBD - Anno di edizione	1982
BIBN - V., pp., nn.	99
BIBI - V., tavv., figg.	53
AD - ACCESSO AI DATI	
ADS - SPECIFICHE DI ACCESSO AI DATI	
ADSP - Profilo di accesso	1
ADSM - Motivazione	scheda contenente dati liberamente accessibili

CM - COMPILAZIONE**CMP - COMPILAZIONE**

CMPD - Data	1988
CMPN - Nome	Capra F.
FUR - Funzionario responsabile	Magani F.

RVM - TRASCRIZIONE PER INFORMATIZZAZIONE

RVMD - Data	1988
RVMN - Nome	*

AGG - AGGIORNAMENTO - REVISIONE

AGGD - Data	2006
AGGN - Nome	ARTPAST/ Cailotto C.
AGGF - Funzionario responsabile	NR (recupero pregresso)