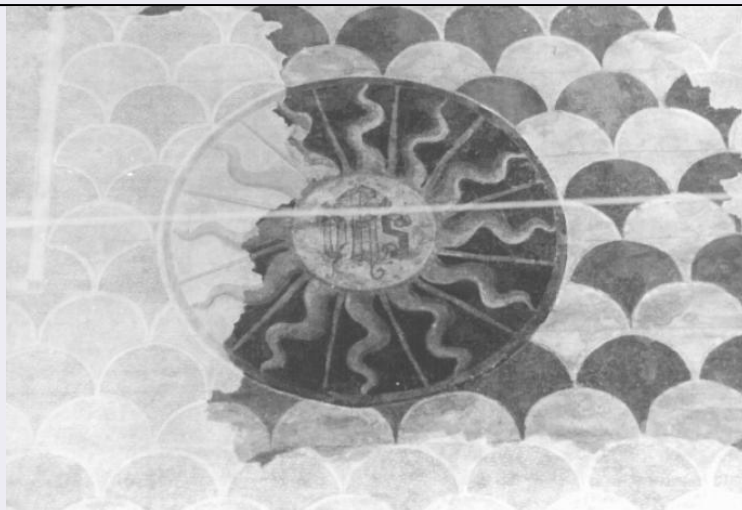


SCHEDA



CD - CODICI

TSK - Tipo scheda	OA
LIR - Livello ricerca	P
NCT - CODICE UNIVOCO	
NCTR - Codice regione	05
NCTN - Numero catalogo generale	00083973
ESC - Ente schedatore	S76
ECP - Ente competente	S119

RV - RELAZIONI

RVE - STRUTTURA COMPLESSA

RVEL - Livello	2
RVER - Codice bene radice	0500083973

OG - OGGETTO

OGT - OGGETTO

OGTD - Definizione	dipinto
--------------------	---------

SGT - SOGGETTO

SGTI - Identificazione	NR (recupero pregresso)
SGTT - Titolo	Emblema Bernardiniano

LC - LOCALIZZAZIONE GEOGRAFICO-AMMINISTRATIVA

PVC - LOCALIZZAZIONE GEOGRAFICO-AMMINISTRATIVA ATTUALE

PVCS - Stato	Italia
PVCR - Regione	Veneto
PVCP - Provincia	TV
PVCC - Comune	Treviso

LDC - COLLOCAZIONE SPECIFICA

LDCT - Tipologia	casa
LDCC - Complesso monumentale di appartenenza	Ex convento di S. Parisio e S. Cristina

UB - UBICAZIONE E DATI PATRIMONIALI

UBO - Ubicazione originaria	OR
------------------------------------	----

DT - CRONOLOGIA**DTZ - CRONOLOGIA GENERICA**

DTZG - Secolo	sec. XV
----------------------	---------

DTS - CRONOLOGIA SPECIFICA

DTSI - Da	1403
------------------	------

DTSV - Validità	post
------------------------	------

DTSF - A	1445
-----------------	------

DTM - Motivazione cronologia	bibliografia
-------------------------------------	--------------

AU - DEFINIZIONE CULTURALE**AUT - AUTORE**

AUTS - Riferimento all'autore	attribuito
--------------------------------------	------------

AUTM - Motivazione dell'attribuzione	NR (recupero pregresso)
---	-------------------------

AUTN - Nome scelto	Rosin Zuanne
---------------------------	--------------

AUTA - Dati anagrafici	notizie primo quarto sec. XVIII
-------------------------------	---------------------------------

AUTH - Sigla per citazione	00002713
-----------------------------------	----------

ATB - AMBITO CULTURALE

ATBD - Denominazione	ambito trevigiano
-----------------------------	-------------------

ATBM - Motivazione dell'attribuzione	bibliografia
---	--------------

AAT - Altre attribuzioni	Beccaruzzi Francesco
---------------------------------	----------------------

CMM - COMMITTENZA

CMMN - Nome	Angiolo di Bergamo Monaco Camaldolese
--------------------	---------------------------------------

CMMD - Data	1507
--------------------	------

MT - DATI TECNICI

MTC - Materia e tecnica	intonaco/ pittura a fresco
--------------------------------	----------------------------

MIS - MISURE

MISN - Lunghezza	70
-------------------------	----

MIST - Validità	ca.
------------------------	-----

CO - CONSERVAZIONE**STC - STATO DI CONSERVAZIONE**

STCC - Stato di conservazione	buono
--------------------------------------	-------

DA - DATI ANALITICI**DES - DESCRIZIONE**

DESO - Indicazioni sull'oggetto	.
--	---

DESI - Codifica Iconclass	NR (recupero pregresso)
----------------------------------	-------------------------

DESS - Indicazioni sul soggetto	NR (recupero pregresso)
--	-------------------------

	Dalla iscrizione della prima lunetta, ora scomparsa ma riportata dal
--	--

NSC - Notizie storico-critiche Burchielati (1616) si ricava la data del 1507 di questi dipinti

TU - CONDIZIONE GIURIDICA E VINCOLI

CDG - CONDIZIONE GIURIDICA

CDGG - Indicazione generica proprietà privata

DO - FONTI E DOCUMENTI DI RIFERIMENTO

FTA - DOCUMENTAZIONE FOTOGRAFICA

FTAX - Genere documentazione allegata
FTAP - Tipo fotografia b/n
FTAN - Codice identificativo SBAS Veneto C21 40190125

BIB - BIBLIOGRAFIA

BIBX - Genere bibliografia specifica
BIBA - Autore Botter M.
BIBD - Anno di edizione 1955

BIB - BIBLIOGRAFIA

BIBX - Genere bibliografia specifica
BIBA - Autore Botter M.
BIBD - Anno di edizione 1979

BIB - BIBLIOGRAFIA

BIBX - Genere bibliografia specifica
BIBA - Autore Netto G.
BIBD - Anno di edizione 1979
BIBN - V., pp., nn. 60

BIB - BIBLIOGRAFIA

BIBX - Genere bibliografia specifica
BIBA - Autore Burchielati B.
BIBD - Anno di edizione 1616

BIB - BIBLIOGRAFIA

BIBX - Genere bibliografia specifica
BIBA - Autore Mittarelli G. B.
BIBD - Anno di edizione 1748

BIB - BIBLIOGRAFIA

BIBX - Genere bibliografia specifica
BIBA - Autore Sernagiotto M.
BIBD - Anno di edizione 1870 - 71
BIBN - V., pp., nn. II / 15 / III / 10

BIB - BIBLIOGRAFIA

BIBX - Genere bibliografia specifica
BIBA - Autore Federici D. M.
BIBD - Anno di edizione 1803

BIB - BIBLIOGRAFIA

BIBX - Genere bibliografia specifica
BIBA - Autore Lazzari A.- Garzoni T.

BIBD - Anno di edizione	1927
BIB - BIBLIOGRAFIA	
BIBX - Genere	bibliografia specifica
BIBA - Autore	Botter M.
BIBD - Anno di edizione	1935
BIBN - V., pp., nn.	XIV / 42 - 44
BIB - BIBLIOGRAFIA	
BIBX - Genere	bibliografia specifica
BIBA - Autore	Coletti L.
BIBD - Anno di edizione	1935
BIB - BIBLIOGRAFIA	
BIBX - Genere	bibliografia specifica
BIBA - Autore	Mazzotti G.
BIBD - Anno di edizione	1952
BIB - BIBLIOGRAFIA	
BIBX - Genere	bibliografia specifica
BIBA - Autore	Polignano F.
BIBD - Anno di edizione	1986
AD - ACCESSO AI DATI	
ADS - SPECIFICHE DI ACCESSO AI DATI	
ADSP - Profilo di accesso	2
ADSM - Motivazione	dati non pubblicabili
CM - COMPILAZIONE	
CMP - COMPILAZIONE	
CMPD - Data	1988
CMPN - Nome	Capra F.
FUR - Funzionario responsabile	Magani F.
RVM - TRASCRIZIONE PER INFORMATIZZAZIONE	
RVMD - Data	1988
RVMN - Nome	*
AGG - AGGIORNAMENTO - REVISIONE	
AGGD - Data	2006
AGGN - Nome	ARTPAST/ Cailotto C.
AGGF - Funzionario responsabile	NR (recupero pregresso)