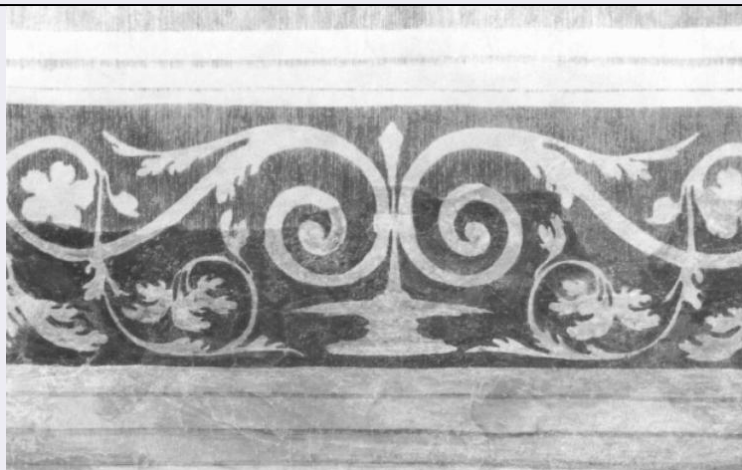


# SCHEDA



## CD - CODICI

|                                 |          |
|---------------------------------|----------|
| TSK - Tipo scheda               | OA       |
| LIR - Livello ricerca           | P        |
| <b>NCT - CODICE UNIVOCO</b>     |          |
| NCTR - Codice regione           | 05       |
| NCTN - Numero catalogo generale | 00083973 |
| ESC - Ente schedatore           | S76      |
| ECP - Ente competente           | S119     |

## RV - RELAZIONI

### RVE - STRUTTURA COMPLESSA

|                           |            |
|---------------------------|------------|
| RVEL - Livello            | 9          |
| RVER - Codice bene radice | 0500083973 |

## OG - OGGETTO

### OGT - OGGETTO

|                    |         |
|--------------------|---------|
| OGTD - Definizione | dipinto |
|--------------------|---------|

### SGT - SOGGETTO

|                        |                                     |
|------------------------|-------------------------------------|
| SGTI - Identificazione | NR (recupero pregresso)             |
| SGTT - Titolo          | Motivi decorativi vegetali a volute |

## LC - LOCALIZZAZIONE GEOGRAFICO-AMMINISTRATIVA

### PVC - LOCALIZZAZIONE GEOGRAFICO-AMMINISTRATIVA ATTUALE

|                  |         |
|------------------|---------|
| PVCS - Stato     | Italia  |
| PVCR - Regione   | Veneto  |
| PVCP - Provincia | TV      |
| PVCC - Comune    | Treviso |

### LDC - COLLOCAZIONE SPECIFICA

|  |   |
|--|---|
| LDCT - Tipologia                             | casa                                    |
| LDCC - Complesso monumentale di appartenenza | Ex convento di S. Parisio e S. Cristina |

## UB - UBICAZIONE E DATI PATRIMONIALI

|   |  |
|---|--|
| <b>UBO - Ubicazione originaria</b>          | OR   |
| <b>DT - CRONOLOGIA</b>                      |  |
| <b>DTZ - CRONOLOGIA GENERICA</b>            |  |
| <b>DTZG - Secolo</b>                        | sec. XVI   |
| <b>DTS - CRONOLOGIA SPECIFICA</b>           |  |
| <b>DTSI - Da</b>                            | 1507   |
| <b>DTSF - A</b>                             | 1507   |
| <b>DTM - Motivazione cronologia</b>         | bibliografia   |
| <b>AU - DEFINIZIONE CULTURALE</b>           |  |
| <b>AUT - AUTORE</b>                         |  |
| <b>AUTS - Riferimento all'autore</b>        | attribuito   |
| <b>AUTM - Motivazione dell'attribuzione</b> | NR (recupero pregresso)  |
| <b>AUTN - Nome scelto</b>                   | Rosin Zuanne   |
| <b>AUTA - Dati anagrafici</b>               | notizie primo quarto sec. XVIII                                      |
| <b>AUTH - Sigla per citazione</b>           | 00002713   |
| <b>ATB - AMBITO CULTURALE</b>               |  |
| <b>ATBD - Denominazione</b>                 | ambito trevigiano  |
| <b>ATBM - Motivazione dell'attribuzione</b> | bibliografia   |
| <b>AAT - Altre attribuzioni</b>             | Beccaruzzi Francesco   |
| <b>CMM - COMMITTENZA</b>                    |  |
| <b>CMMN - Nome</b>                          | Angiolo di Bergamo Monaco Camaldolese                                |
| <b>CMMD - Data</b>                          | 1507   |
| <b>MT - DATI TECNICI</b>                    |  |
| <b>MTC - Materia e tecnica</b>              | intonaco/ pittura a fresco   |
| <b>MIS - MISURE</b>                         |  |
| <b>MISN - Lunghezza</b>                     | 9.50   |
| <b>MIST - Validità</b>                      | ca.  |
| <b>CO - CONSERVAZIONE</b>                   |  |
| <b>STC - STATO DI CONSERVAZIONE</b>         |  |
| <b>STCC - Stato di conservazione</b>        | buono  |
| <b>STCS - Indicazioni specifiche</b>        | Reintegrato  |
| <b>DA - DATI ANALITICI</b>                  |  |
| <b>DES - DESCRIZIONE</b>                    |  |
| <b>DESO - Indicazioni sull'oggetto</b>      | .  |
| <b>DESI - Codifica Iconclass</b>            | NR (recupero pregresso)  |
| <b>DESS - Indicazioni sul soggetto</b>      | NR (recupero pregresso)  |
|   | Dalla iscrizione della prima lunetta, ora scomparsa ma riportata dal |

NSC - Notizie storico-critiche Burchielati (1616) si ricava la data del 1507 di questi dipinti

## TU - CONDIZIONE GIURIDICA E VINCOLI

### CDG - CONDIZIONE GIURIDICA

CDGG - Indicazione generica proprietà privata

## DO - FONTI E DOCUMENTI DI RIFERIMENTO

### FTA - DOCUMENTAZIONE FOTOGRAFICA

FTAX - Genere documentazione allegata  
FTAP - Tipo fotografia b/n  
FTAN - Codice identificativo SBAS Veneto C21 40190258

### BIB - BIBLIOGRAFIA

BIBX - Genere bibliografia specifica  
BIBA - Autore Burchielati B.  
BIBD - Anno di edizione 1616

### BIB - BIBLIOGRAFIA

BIBX - Genere bibliografia specifica  
BIBA - Autore Mittarelli G. B.  
BIBD - Anno di edizione 1748

### BIB - BIBLIOGRAFIA

BIBX - Genere bibliografia specifica  
BIBA - Autore Sernagiotto M.  
BIBD - Anno di edizione 1870 - 71  
BIBN - V., pp., nn. II / 15 / III / 10

### BIB - BIBLIOGRAFIA

BIBX - Genere bibliografia specifica  
BIBA - Autore Federici D. M.  
BIBD - Anno di edizione 1803

### BIB - BIBLIOGRAFIA

BIBX - Genere bibliografia specifica  
BIBA - Autore Lazzari A.- Garzoni T.  
BIBD - Anno di edizione 1927

### BIB - BIBLIOGRAFIA

BIBX - Genere bibliografia specifica  
BIBA - Autore Botter M.  
BIBD - Anno di edizione 1935  
BIBN - V., pp., nn. XIV / 42 - 44

### BIB - BIBLIOGRAFIA

BIBX - Genere bibliografia specifica  
BIBA - Autore Coletti L.  
BIBD - Anno di edizione 1935

### BIB - BIBLIOGRAFIA

BIBX - Genere bibliografia specifica  
BIBA - Autore Mazzotti G.

|   |                         |
|---|-------------------------|
| <b>BIBD - Anno di edizione</b>                  | 1952                    |
| <b>BIB - BIBLIOGRAFIA</b>                       |                         |
| <b>BIBX - Genere</b>                            | bibliografia specifica  |
| <b>BIBA - Autore</b>                            | Botter M.               |
| <b>BIBD - Anno di edizione</b>                  | 1955                    |
| <b>BIB - BIBLIOGRAFIA</b>                       |                         |
| <b>BIBX - Genere</b>                            | bibliografia specifica  |
| <b>BIBA - Autore</b>                            | Netto G.                |
| <b>BIBD - Anno di edizione</b>                  | 1979                    |
| <b>BIBN - V., pp., nn.</b>                      | 60                      |
| <b>BIB - BIBLIOGRAFIA</b>                       |                         |
| <b>BIBX - Genere</b>                            | bibliografia specifica  |
| <b>BIBA - Autore</b>                            | Polignano F.            |
| <b>BIBD - Anno di edizione</b>                  | 1986                    |
| <b>BIB - BIBLIOGRAFIA</b>                       |                         |
| <b>BIBX - Genere</b>                            | bibliografia specifica  |
| <b>BIBA - Autore</b>                            | Botter M.               |
| <b>BIBD - Anno di edizione</b>                  | 1979                    |
| <b>AD - ACCESSO AI DATI</b>                     |                         |
| <b>ADS - SPECIFICHE DI ACCESSO AI DATI</b>      |                         |
| <b>ADSP - Profilo di accesso</b>                | 2                       |
| <b>ADSM - Motivazione</b>                       | dati non pubblicabili   |
| <b>CM - COMPILAZIONE</b>                        |                         |
| <b>CMP - COMPILAZIONE</b>                       |                         |
| <b>CMPD - Data</b>                              | 1988                    |
| <b>CMPN - Nome</b>                              | Capra F.                |
| <b>FUR - Funzionario responsabile</b>           | Magani F.               |
| <b>RVM - TRASCRIZIONE PER INFORMATIZZAZIONE</b> |                         |
| <b>RVMD - Data</b>                              | 1988                    |
| <b>RVMN - Nome</b>                              | *                       |
| <b>AGG - AGGIORNAMENTO - REVISIONE</b>          |                         |
| <b>AGGD - Data</b>                              | 2006                    |
| <b>AGGN - Nome</b>                              | ARTPAST/ Cailotto C.    |
| <b>AGGF - Funzionario responsabile</b>          | NR (recupero pregresso) |