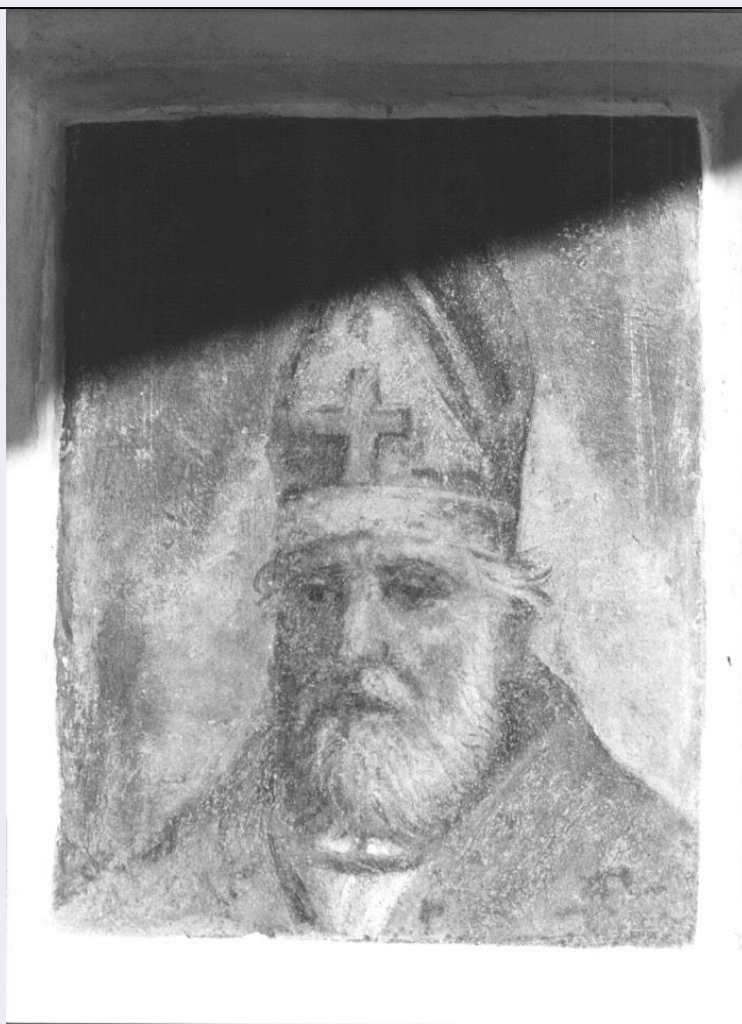


SCHEDA



CD - CODICI

| | |
|---------------------------------|----------|
| TSK - Tipo scheda | OA |
| LIR - Livello ricerca | I |
| NCT - CODICE UNIVOCO | |
| NCTR - Codice regione | 05 |
| NCTN - Numero catalogo generale | 00133522 |
| ESC - Ente schedatore | S76 |
| ECP - Ente competente | S119 |

OG - OGGETTO

| | |
|------------------------|-------------------------|
| OGT - OGGETTO | |
| OGTD - Definizione | dipinto |
| SGT - SOGGETTO | |
| SGTI - Identificazione | testa di Sant' Agostino |

LC - LOCALIZZAZIONE GEOGRAFICO-AMMINISTRATIVA

| | |
|---|--------|
| PVC - LOCALIZZAZIONE GEOGRAFICO-AMMINISTRATIVA ATTUALE | |
| PVCS - Stato | Italia |
| PVCR - Regione | Veneto |
| PVCP - Provincia | TV |

| | |
|--|------------------------------------|
| PVCC - Comune | Motta di Livenza |
| PVL - Altra località | Villanova (frazione) |
| LDC - COLLOCAZIONE SPECIFICA | |
| LDCT - Tipologia | chiesa |
| LDCQ - Qualificazione | parrocchiale |
| LDCN - Denominazione | Chiesa di S. Agostino |
| DT - CRONOLOGIA | |
| DTZ - CRONOLOGIA GENERICA | |
| DTZG - Secolo | sec. XVIII |
| DTS - CRONOLOGIA SPECIFICA | |
| DTSI - Da | 1700 |
| DTSV - Validità | (?) |
| DTSF - A | 1799 |
| DTSL - Validità | (?) |
| DTM - Motivazione cronologia | NR (recupero pregresso) |
| AU - DEFINIZIONE CULTURALE | |
| ATB - AMBITO CULTURALE | |
| ATBD - Denominazione | ambito veneto |
| ATBM - Motivazione dell'attribuzione | contesto |
| MT - DATI TECNICI | |
| MTC - Materia e tecnica | intonaco/ pittura a fresco |
| MIS - MISURE | |
| MISA - Altezza | 60 |
| MISL - Larghezza | 45 |
| CO - CONSERVAZIONE | |
| STC - STATO DI CONSERVAZIONE | |
| STCC - Stato di conservazione | NR (recupero pregresso) |
| DA - DATI ANALITICI | |
| DES - DESCRIZIONE | |
| DESO - Indicazioni sull'oggetto | . |
| DESI - Codifica Iconclass | NR (recupero pregresso) |
| DESS - Indicazioni sul soggetto | NR (recupero pregresso) |
| TU - CONDIZIONE GIURIDICA E VINCOLI | |
| CDG - CONDIZIONE GIURIDICA | |
| CDGG - Indicazione generica | proprietà Ente religioso cattolico |
| DO - FONTI E DOCUMENTI DI RIFERIMENTO | |
| FTA - DOCUMENTAZIONE FOTOGRAFICA | |
| FTAX - Genere | documentazione allegata |
| FTAP - Tipo | fotografia b/n |

| | |
|-------------------------------------|--------------------|
| FTAN - Codice identificativo | SBAS Veneto 101553 |
|-------------------------------------|--------------------|

AD - ACCESSO AI DATI

ADS - SPECIFICHE DI ACCESSO AI DATI

| | |
|----------------------------------|---|
| ADSP - Profilo di accesso | 2 |
|----------------------------------|---|

| | |
|---------------------------|-----------------------|
| ADSM - Motivazione | dati non pubblicabili |
|---------------------------|-----------------------|

CM - COMPILAZIONE

CMP - COMPILAZIONE

| | |
|--------------------|------|
| CMPD - Data | 1993 |
|--------------------|------|

| | |
|--------------------|----------|
| CMPN - Nome | Ferri C. |
|--------------------|----------|

| | |
|---------------------------------------|--------------------|
| FUR - Funzionario responsabile | Delfini Filippi G. |
|---------------------------------------|--------------------|

AGG - AGGIORNAMENTO - REVISIONE

| | |
|--------------------|------|
| AGGD - Data | 2006 |
|--------------------|------|

| | |
|--------------------|----------------------|
| AGGN - Nome | ARTPAST/ Cailotto C. |
|--------------------|----------------------|

| | |
|--|-------------------------|
| AGGF - Funzionario responsabile | NR (recupero pregresso) |
|--|-------------------------|