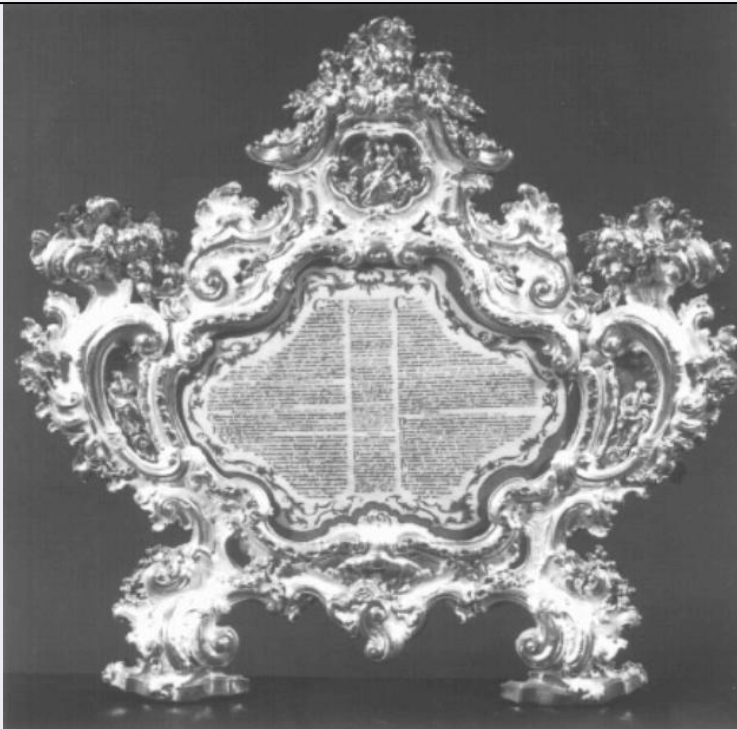


SCHEDA



CD - CODICI

| | |
|---------------------------------|----------|
| TSK - Tipo scheda | OA |
| LIR - Livello ricerca | P |
| NCT - CODICE UNIVOCO | |
| NCTR - Codice regione | 05 |
| NCTN - Numero catalogo generale | 00089824 |
| ESC - Ente schedatore | S76 |
| ECP - Ente competente | S119 |

RV - RELAZIONI

| | |
|-----------------------|------------|
| ROZ - Altre relazioni | 0500093610 |
|-----------------------|------------|

OG - OGGETTO

| | |
|------------------------|----------------------------|
| OGT - OGGETTO | |
| OGTD - Definizione | cartagloria architettonica |
| QNT - QUANTITA' | |
| QNTN - Numero | 3 |

LC - LOCALIZZAZIONE GEOGRAFICO-AMMINISTRATIVA

PVC - LOCALIZZAZIONE GEOGRAFICO-AMMINISTRATIVA ATTUALE

| | |
|------------------|--------|
| PVCS - Stato | Italia |
| PVCR - Regione | Veneto |
| PVCP - Provincia | PD |
| PVCC - Comune | Padova |

LDC - COLLOCAZIONE SPECIFICA

| | |
|----------------------|--------------------|
| LDCT - Tipologia | palazzo |
| LDCN - Denominazione | Casa delle Dimesse |

DT - CRONOLOGIA**DTZ - CRONOLOGIA GENERICA**

DTZG - Secolo sec. XVIII

DTZS - Frazione di secolo seconda metà

DTS - CRONOLOGIA SPECIFICA

DTSI - Da 1750

DTSF - A 1799

DTSL - Validità ante

DTM - Motivazione cronologia analisi stilistica

AU - DEFINIZIONE CULTURALE**AUT - AUTORE**

AUTS - Riferimento all'autore attribuito

AUTM - Motivazione dell'attribuzione NR (recupero pregresso)

AUTN - Nome scelto Scarabello Angelo

AUTA - Dati anagrafici 1751/ 1795

AUTH - Sigla per citazione 00001141

CMM - COMMITTENZA

CMMD - Data 1754-1792

CMMC - Circostanza Costruzione nuovo oratorio

MT - DATI TECNICI

MTC - Materia e tecnica argento/ sbalzo/ cesellatura/ doratura

MTC - Materia e tecnica legno

MTC - Materia e tecnica vetro

MIS - MISURE

MISR - Mancanza MNR

CO - CONSERVAZIONE**STC - STATO DI CONSERVAZIONE**

STCC - Stato di conservazione buono

RS - RESTAURI**RST - RESTAURI**

RSTD - Data 1954

RSTN - Nome operatore Ing. Carretta

DA - DATI ANALITICI**DES - DESCRIZIONE**

DESO - Indicazioni sull'oggetto .

DESI - Codifica Iconclass NR (recupero pregresso)

DESS - Indicazioni sul soggetto NR (recupero pregresso)

NSC - Notizie storico-critiche Non ci sono fonti certe che documentino l'autore ma la cartagloria potrebbe far parte degli oggetti commissionati a scarabello dalle suore

Dimesse

TU - CONDIZIONE GIURIDICA E VINCOLI

CDG - CONDIZIONE GIURIDICA

CDGG - Indicazione generica proprietà privata

DO - FONTI E DOCUMENTI DI RIFERIMENTO

FTA - DOCUMENTAZIONE FOTOGRAFICA

FTAX - Genere documentazione allegata

FTAP - Tipo fotografia b/n

FTAN - Codice identificativo 116384/ C21 23430198

FTA - DOCUMENTAZIONE FOTOGRAFICA

FTAX - Genere documentazione allegata

FTAP - Tipo fotografia b/n

FTA - DOCUMENTAZIONE FOTOGRAFICA

FTAX - Genere documentazione allegata

FTAP - Tipo fotografia b/n

BIB - BIBLIOGRAFIA

BIBX - Genere bibliografia di confronto

BIBA - Autore Mariacher G.

BIBD - Anno di edizione 1984

BIBN - V., pp., nn. 550

AD - ACCESSO AI DATI

ADS - SPECIFICHE DI ACCESSO AI DATI

ADSP - Profilo di accesso 2

ADSM - Motivazione dati non pubblicabili

CM - COMPILAZIONE

CMP - COMPILAZIONE

CMPD - Data 1990

CMPN - Nome Solero A.

FUR - Funzionario responsabile Magani F.

RVM - TRASCRIZIONE PER INFORMATIZZAZIONE

RVMD - Data 1990

RVMN - Nome Solero A.

AGG - AGGIORNAMENTO - REVISIONE

AGGD - Data 2006

AGGN - Nome ARTPAST/ Cailotto C.

AGGF - Funzionario responsabile NR (recupero pregresso)