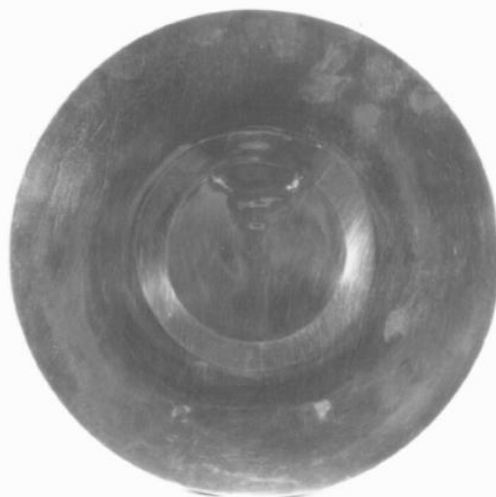


# SCHEDA



## CD - CODICI

|                                 |          |
|---------------------------------|----------|
| TSK - Tipo scheda               | OA       |
| LIR - Livello ricerca           | P        |
| <b>NCT - CODICE UNIVOCO</b>     |          |
| NCTR - Codice regione           | 05       |
| NCTN - Numero catalogo generale | 00089880 |
| ESC - Ente schedatore           | S76      |
| ECP - Ente competente           | S119     |

## OG - OGGETTO

### OGT - OGGETTO

|                    |        |
|--------------------|--------|
| OGTD - Definizione | patena |
|--------------------|--------|

## LC - LOCALIZZAZIONE GEOGRAFICO-AMMINISTRATIVA

### PVC - LOCALIZZAZIONE GEOGRAFICO-AMMINISTRATIVA ATTUALE

|                  |        |
|------------------|--------|
| PVCS - Stato     | Italia |
| PVCR - Regione   | Veneto |
| PVCP - Provincia | PD     |
| PVCC - Comune    | Padova |

### LDC - COLLOCAZIONE SPECIFICA

|                      |                    |
|----------------------|--------------------|
| LDCT - Tipologia     | palazzo            |
| LDCN - Denominazione | Casa delle Dimesse |

## DT - CRONOLOGIA

### DTZ - CRONOLOGIA GENERICA

|               |            |
|---------------|------------|
| DTZG - Secolo | sec. XVIII |
|---------------|------------|

### DTS - CRONOLOGIA SPECIFICA

|                 |      |
|-----------------|------|
| DTSI - Da       | 1700 |
| DTSV - Validità | (?)  |

|   |                         |
|---|-------------------------|
| <b>DTSF - A</b>                                 | 1799                    |
| <b>DTSL - Validità</b>                          | (?)                     |
| <b>DTM - Motivazione cronologia</b>             | contesto                |
| <b>AU - DEFINIZIONE CULTURALE</b>               |                         |
| <b>ATB - AMBITO CULTURALE</b>                   |                         |
| <b>ATBD - Denominazione</b>                     | ambito veneto           |
| <b>ATBM - Motivazione dell'attribuzione</b>     | contesto                |
| <b>MT - DATI TECNICI</b>                        |                         |
| <b>MTC - Materia e tecnica</b>                  | metallo/ doratura       |
| <b>MIS - MISURE</b>                             |                         |
| <b>MISD - Diametro</b>                          | 19                      |
| <b>CO - CONSERVAZIONE</b>                       |                         |
| <b>STC - STATO DI CONSERVAZIONE</b>             |                         |
| <b>STCC - Stato di conservazione</b>            | buono                   |
| <b>DA - DATI ANALITICI</b>                      |                         |
| <b>DES - DESCRIZIONE</b>                        |                         |
| <b>DESO - Indicazioni sull'oggetto</b>          | .                       |
| <b>DESI - Codifica Iconclass</b>                | NR (recupero pregresso) |
| <b>DESS - Indicazioni sul soggetto</b>          | NR (recupero pregresso) |
| <b>TU - CONDIZIONE GIURIDICA E VINCOLI</b>      |                         |
| <b>CDG - CONDIZIONE GIURIDICA</b>               |                         |
| <b>CDGG - Indicazione generica</b>              | proprietà privata       |
| <b>DO - FONTI E DOCUMENTI DI RIFERIMENTO</b>    |                         |
| <b>FTA - DOCUMENTAZIONE FOTOGRAFICA</b>         |                         |
| <b>FTAX - Genere</b>                            | documentazione allegata |
| <b>FTAP - Tipo</b>                              | fotografia b/n          |
| <b>FTAN - Codice identificativo</b>             | 116469/ C21 23430189    |
| <b>AD - ACCESSO AI DATI</b>                     |                         |
| <b>ADS - SPECIFICHE DI ACCESSO AI DATI</b>      |                         |
| <b>ADSP - Profilo di accesso</b>                | 2                       |
| <b>ADSM - Motivazione</b>                       | dati non pubblicabili   |
| <b>CM - COMPILAZIONE</b>                        |                         |
| <b>CMP - COMPILAZIONE</b>                       |                         |
| <b>CMPD - Data</b>                              | 1990                    |
| <b>CMPN - Nome</b>                              | Solero A.               |
| <b>FUR - Funzionario responsabile</b>           | Magani F.               |
| <b>RVM - TRASCRIZIONE PER INFORMATIZZAZIONE</b> |                         |
| <b>RVMD - Data</b>                              | 1990                    |

|  |                         |
|--|-------------------------|
| <b>RVMN - Nome</b>                     | Solero A.               |
| <b>AGG - AGGIORNAMENTO - REVISIONE</b> |                         |
| <b>AGGD - Data</b>                     | 2006                    |
| <b>AGGN - Nome</b>                     | ARTPAST/ Cailotto C.    |
| <b>AGGF - Funzionario responsabile</b> | NR (recupero pregresso) |