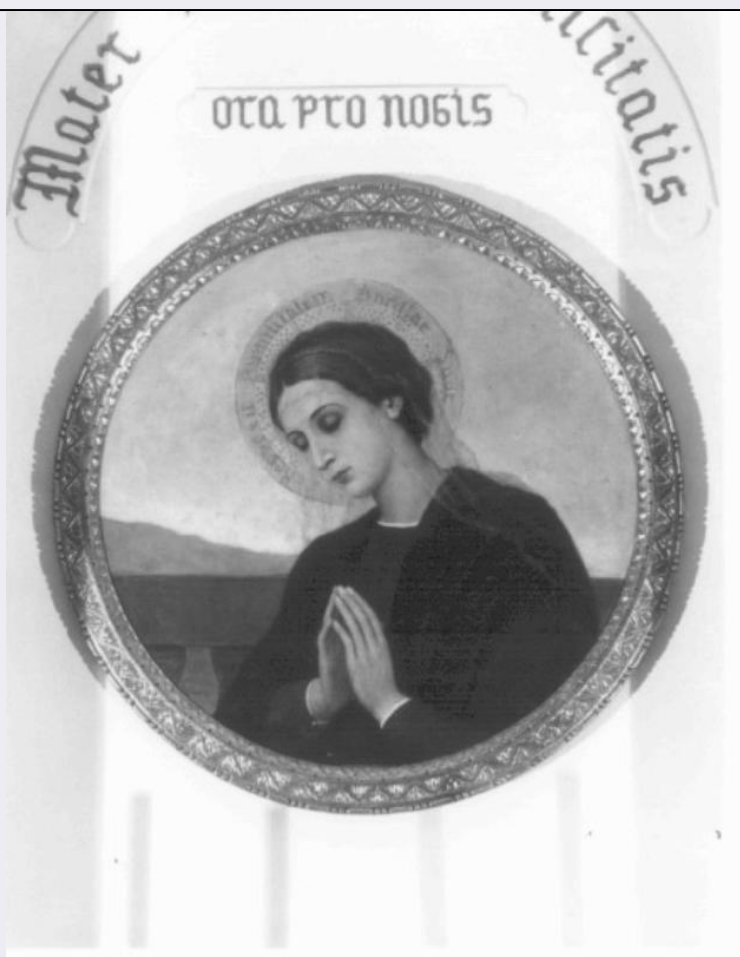


# SCHEDA



## CD - CODICI

|                                 |          |
|---------------------------------|----------|
| TSK - Tipo scheda               | OA       |
| LIR - Livello ricerca           | P        |
| <b>NCT - CODICE UNIVOCO</b>     |          |
| NCTR - Codice regione           | 05       |
| NCTN - Numero catalogo generale | 00089900 |
| ESC - Ente schedatore           | S76      |
| ECP - Ente competente           | S119     |

## RV - RELAZIONI

|                       |            |
|-----------------------|------------|
| ROZ - Altre relazioni | 0500089867 |
|-----------------------|------------|

## OG - OGGETTO

|                        |                     |
|------------------------|---------------------|
| <b>OGT - OGGETTO</b>   |                     |
| OGTD - Definizione     | dipinto             |
| <b>SGT - SOGGETTO</b>  |                     |
| SGTI - Identificazione | Madonna dell'Umiltà |

## LC - LOCALIZZAZIONE GEOGRAFICO-AMMINISTRATIVA

|   |        |
|---|--------|
| <b>PVC - LOCALIZZAZIONE GEOGRAFICO-AMMINISTRATIVA ATTUALE</b> |        |
| PVCS - Stato  | Italia |
| PVCR - Regione  | Veneto |
| PVCP - Provincia  | PD     |

|   |                                    |
|---|------------------------------------|
| <b>PVCC - Comune</b>                        | Padova                             |
| <b>LDC - COLLOCAZIONE SPECIFICA</b>         |                                    |
| <b>LDCT - Tipologia</b>                     | palazzo                            |
| <b>LDCN - Denominazione</b>                 | Casa delle Dimesse                 |
| <b>DT - CRONOLOGIA</b>                      |                                    |
| <b>DTZ - CRONOLOGIA GENERICA</b>            |                                    |
| <b>DTZG - Secolo</b>                        | sec. XX                            |
| <b>DTS - CRONOLOGIA SPECIFICA</b>           |                                    |
| <b>DTSI - Da</b>                            | 1931                               |
| <b>DTSF - A</b>                             | 1931                               |
| <b>DTM - Motivazione cronologia</b>         | data                               |
| <b>AU - DEFINIZIONE CULTURALE</b>           |                                    |
| <b>AUT - AUTORE</b>                         |                                    |
| <b>AUTM - Motivazione dell'attribuzione</b> | firma                              |
| <b>AUTN - Nome scelto</b>                   | Maluta Rina                        |
| <b>AUTA - Dati anagrafici</b>               | 1868/ 1945                         |
| <b>AUTH - Sigla per citazione</b>           | 00000213                           |
| <b>MT - DATI TECNICI</b>                    |                                    |
| <b>MTC - Materia e tecnica</b>              | tela/ pittura a olio               |
| <b>MIS - MISURE</b>                         |                                    |
| <b>MISD - Diametro</b>                      | 100                                |
| <b>MIST - Validità</b>                      | ca.                                |
| <b>CO - CONSERVAZIONE</b>                   |                                    |
| <b>STC - STATO DI CONSERVAZIONE</b>         |                                    |
| <b>STCC - Stato di conservazione</b>        | buono                              |
| <b>DA - DATI ANALITICI</b>                  |                                    |
| <b>DES - DESCRIZIONE</b>                    |                                    |
| <b>DESO - Indicazioni sull'oggetto</b>      | .                                  |
| <b>DESI - Codifica Iconclass</b>            | NR (recupero pregresso)            |
| <b>DESS - Indicazioni sul soggetto</b>      | NR (recupero pregresso)            |
| <b>ISR - ISCRIZIONI</b>                     |                                    |
| <b>ISRC - Classe di appartenenza</b>        | sacra                              |
| <b>ISRL - Lingua</b>                        | latino                             |
| <b>ISRS - Tecnica di scrittura</b>          | a pennello                         |
| <b>ISRT - Tipo di caratteri</b>             | lettere capitali                   |
| <b>ISRP - Posizione</b>                     | Aureolata                          |
| <b>ISRI - Trascrizione</b>                  | RESPEXIT HUMILITATEM ANCILLAE SUAE |
| <b>ISR - ISCRIZIONI</b>                     |                                    |
| <b>ISRC - Classe di</b>                     |                                    |

|                                    |                   |
|------------------------------------|-------------------|
| <b>appartenenza</b>                | didascalica       |
| <b>ISRS - Tecnica di scrittura</b> | a pennello        |
| <b>ISRT - Tipo di caratteri</b>    | lettere capitali  |
| <b>ISRP - Posizione</b>            | In basso a destra |
| <b>ISRI - Trascrizione</b>         | R. MALUTA 1931    |

## **TU - CONDIZIONE GIURIDICA E VINCOLI**

### **CDG - CONDIZIONE GIURIDICA**

|                                    |                   |
|------------------------------------|-------------------|
| <b>CDGG - Indicazione generica</b> | proprietà privata |
|------------------------------------|-------------------|

## **DO - FONTI E DOCUMENTI DI RIFERIMENTO**

### **FTA - DOCUMENTAZIONE FOTOGRAFICA**

|                                     |                         |
|-------------------------------------|-------------------------|
| <b>FTAX - Genere</b>                | documentazione allegata |
| <b>FTAP - Tipo</b>                  | fotografia b/n          |
| <b>FTAN - Codice identificativo</b> | 116444/ C21 23430063    |

### **FTA - DOCUMENTAZIONE FOTOGRAFICA**

|                      |                         |
|----------------------|-------------------------|
| <b>FTAX - Genere</b> | documentazione allegata |
| <b>FTAP - Tipo</b>   | fotografia b/n          |

### **BIB - BIBLIOGRAFIA**

|                                |   |
|--------------------------------|---|
| <b>BIBX - Genere</b>           | bibliografia specifica                  |
| <b>BIBA - Autore</b>           | Checchi M. / Gaudenzio L. / Grossato L. |
| <b>BIBD - Anno di edizione</b> | 1961                                    |
| <b>BIBN - V., pp., nn.</b>     | 650                                     |

### **BIB - BIBLIOGRAFIA**

|                                |                        |
|--------------------------------|------------------------|
| <b>BIBX - Genere</b>           | bibliografia specifica |
| <b>BIBA - Autore</b>           | Da Fara L.             |
| <b>BIBD - Anno di edizione</b> | 1984                   |
| <b>BIBN - V., pp., nn.</b>     | 111                    |

## **AD - ACCESSO AI DATI**

### **ADS - SPECIFICHE DI ACCESSO AI DATI**

|                                  |                       |
|----------------------------------|-----------------------|
| <b>ADSP - Profilo di accesso</b> | 2                     |
| <b>ADSM - Motivazione</b>        | dati non pubblicabili |

## **CM - COMPILAZIONE**

### **CMP - COMPILAZIONE**

|                    |           |
|--------------------|-----------|
| <b>CMPD - Data</b> | 1990      |
| <b>CMPN - Nome</b> | Solero A. |

|                                       |           |
|---------------------------------------|-----------|
| <b>FUR - Funzionario responsabile</b> | Magani F. |
|---------------------------------------|-----------|

### **RVM - TRASCRIZIONE PER INFORMATIZZAZIONE**

|                    |           |
|--------------------|-----------|
| <b>RVMD - Data</b> | 1990      |
| <b>RVMN - Nome</b> | Solero A. |

### **AGG - AGGIORNAMENTO - REVISIONE**

|                    |                      |
|--------------------|----------------------|
| <b>AGGD - Data</b> | 2006                 |
| <b>AGGN - Nome</b> | ARTPAST/ Cailotto C. |

