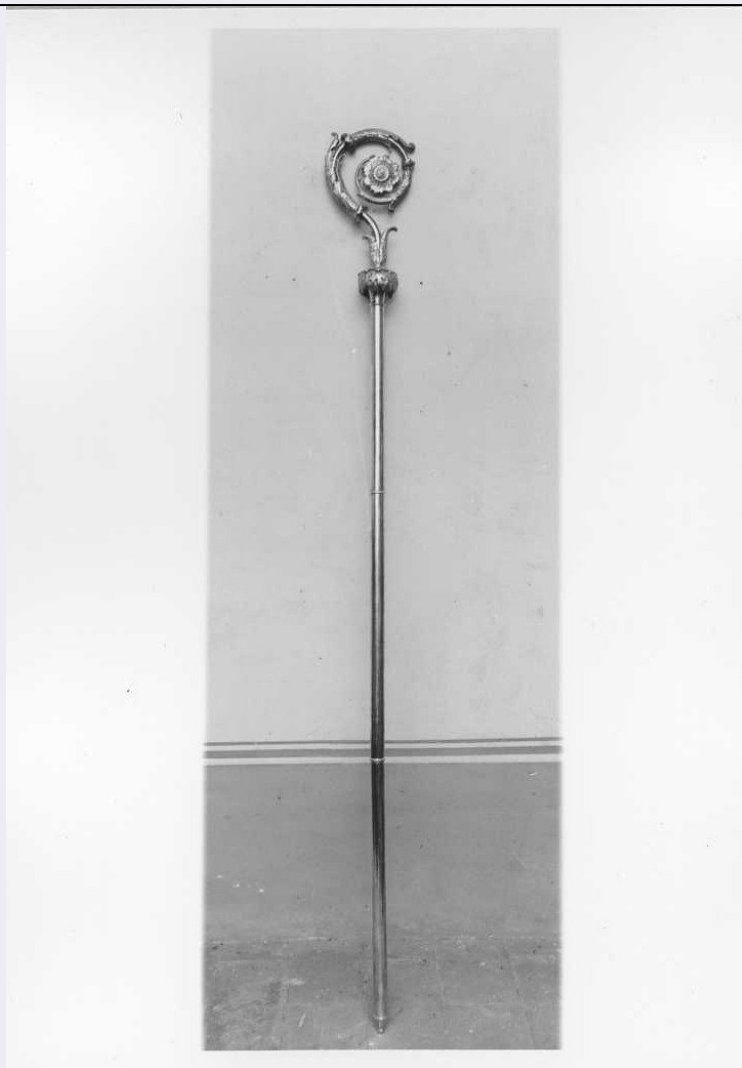


# SCHEDA



## CD - CODICI

TSK - Tipo scheda OA

LIR - Livello ricerca P

### NCT - CODICE UNIVOCO

NCTR - Codice regione 05

NCTN - Numero catalogo generale 00013894

NCTS - Suffisso numero catalogo generale C

ESC - Ente schedatore S76

ECP - Ente competente S119

## RV - RELAZIONI

### RVE - STRUTTURA COMPLESSA

RVEL - Livello 1

RVER - Codice bene radice 0500013894 C

## OG - OGGETTO

### OGT - OGGETTO

OGTD - Definizione dipinto

### SGT - SOGGETTO

<b>SGTI - Identificazione</b>	episodio della storia di Quanina e re Zonton
<b>LC - LOCALIZZAZIONE GEOGRAFICO-AMMINISTRATIVA</b>	
<b>PVC - LOCALIZZAZIONE GEOGRAFICO-AMMINISTRATIVA ATTUALE</b>	
<b>PVCS - Stato</b>	Italia
<b>PVCR - Regione</b>	Veneto
<b>PVCP - Provincia</b>	PD
<b>PVCC - Comune</b>	Padova
<b>LDC - COLLOCAZIONE SPECIFICA</b>	
<b>LDCT - Tipologia</b>	palazzo
<b>LDCN - Denominazione</b>	Palazzo S. Bonifacio
<b>UB - UBICAZIONE E DATI PATRIMONIALI</b>	
<b>UBO - Ubicazione originaria</b>	OR
<b>DT - CRONOLOGIA</b>	
<b>DTZ - CRONOLOGIA GENERICA</b>	
<b>DTZG - Secolo</b>	sec. XVIII
<b>DTS - CRONOLOGIA SPECIFICA</b>	
<b>DTSI - Da</b>	1765
<b>DTSF - A</b>	1770
<b>DTM - Motivazione cronologia</b>	bibliografia
<b>AU - DEFINIZIONE CULTURALE</b>	
<b>ATB - AMBITO CULTURALE</b>	
<b>ATBD - Denominazione</b>	ambito veneto
<b>ATBM - Motivazione dell'attribuzione</b>	NR (recupero pregresso)
<b>MT - DATI TECNICI</b>	
<b>MTC - Materia e tecnica</b>	intonaco/ pittura a fresco/ pittura a tempera
<b>MIS - MISURE</b>	
<b>MISR - Mancanza</b>	MNR
<b>CO - CONSERVAZIONE</b>	
<b>STC - STATO DI CONSERVAZIONE</b>	
<b>STCC - Stato di conservazione</b>	cattivo
<b>STCS - Indicazioni specifiche</b>	Vaste ridipinture
<b>DA - DATI ANALITICI</b>	
<b>DES - DESCRIZIONE</b>	
<b>DESO - Indicazioni sull'oggetto</b>	NR (recupero pregresso)
<b>DESI - Codifica Iconclass</b>	NR (recupero pregresso)
<b>DESS - Indicazioni sul soggetto</b>	Personaggi: Quanina; Re Zonton. Paesaggi: Paesaggio cinese.
<b>TU - CONDIZIONE GIURIDICA E VINCOLI</b>	
<b>CDG - CONDIZIONE GIURIDICA</b>	
<b>CDGG - Indicazione</b>	

generica	proprietà privata
----------	-------------------

## DO - FONTI E DOCUMENTI DI RIFERIMENTO

### FTA - DOCUMENTAZIONE FOTOGRAFICA

FTAX - Genere	documentazione allegata
---------------	-------------------------

FTAP - Tipo	fotografia b/n
-------------	----------------

FTAN - Codice identificativo	SBAS Veneto 764
------------------------------	-----------------

### BIB - BIBLIOGRAFIA

BIBX - Genere	bibliografia specifica
---------------	------------------------

BIBA - Autore	Checchi M. / Gaudenzio L. / Grossato L.
---------------	---

BIBD - Anno di edizione	1961
-------------------------	------

BIBN - V., pp., nn.	619
---------------------	-----

### BIB - BIBLIOGRAFIA

BIBX - Genere	bibliografia specifica
---------------	------------------------

BIBA - Autore	Ericani G.
---------------	------------

BIBD - Anno di edizione	1976
-------------------------	------

BIBN - V., pp., nn.	35
---------------------	----

BIBI - V., tavv., figg.	6
-------------------------	---

## AD - ACCESSO AI DATI

### ADS - SPECIFICHE DI ACCESSO AI DATI

ADSP - Profilo di accesso	2
---------------------------	---

ADSM - Motivazione	dati non pubblicabili
--------------------	-----------------------

## CM - COMPILAZIONE

### CMP - COMPILAZIONE

CMPD - Data	1977
-------------	------

CMPN - Nome	Pavanello G.
-------------	--------------

FUR - Funzionario responsabile	Dillon G.
--------------------------------	-----------

### RVM - TRASCRIZIONE PER INFORMATIZZAZIONE

RVMD - Data	1990
-------------	------

RVMN - Nome	Cortese C.
-------------	------------

### AGG - AGGIORNAMENTO - REVISIONE

AGGD - Data	2006
-------------	------

AGGN - Nome	ARTPAST/ Cailotto C.
-------------	----------------------

AGGF - Funzionario responsabile	NR (recupero pregresso)
---------------------------------	-------------------------