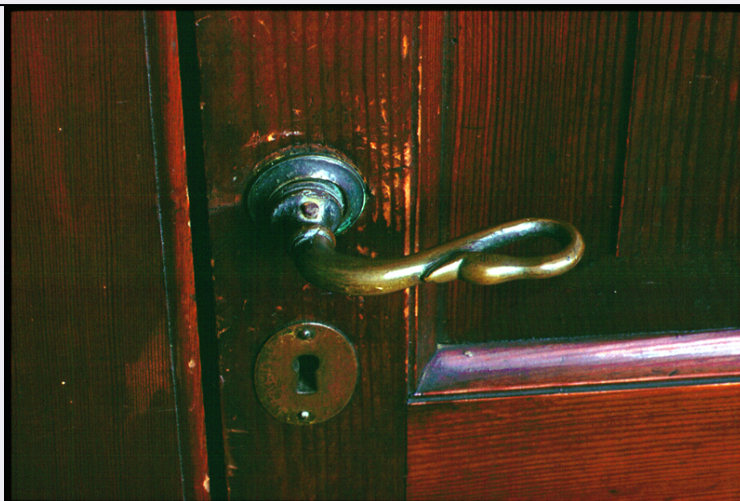


SCHEDA



CD - CODICI

| | |
|---------------------------------|----------|
| TSK - Tipo scheda | OA |
| LIR - Livello ricerca | I |
| NCT - CODICE UNIVOCO | |
| NCTR - Codice regione | 05 |
| NCTN - Numero catalogo generale | 00312133 |
| ESC - Ente schedatore | S76 |
| ECP - Ente competente | S119 |

OG - OGGETTO

| | |
|------------------------|----------|
| OGT - OGGETTO | |
| OGTD - Definizione | maniglia |
| QNT - QUANTITA' | |
| QNTN - Numero | 9 |

LC - LOCALIZZAZIONE GEOGRAFICO-AMMINISTRATIVA

PVC - LOCALIZZAZIONE GEOGRAFICO-AMMINISTRATIVA ATTUALE

| | |
|------------------|-----------------|
| PVCS - Stato | Italia |
| PVCR - Regione | Veneto |
| PVCP - Provincia | TV |
| PVCC - Comune | Mogliano Veneto |

LDC - COLLOCAZIONE SPECIFICA

| | |
|----------------------|----------------|
| LDCT - Tipologia | villa |
| LDCN - Denominazione | Villa Benetton |

UB - UBICAZIONE E DATI PATRIMONIALI

| | |
|-----------------------------|----|
| UBO - Ubicazione originaria | OR |
|-----------------------------|----|

DT - CRONOLOGIA

DTZ - CRONOLOGIA GENERICA

| | |
|---------------------------|--------------|
| DTZG - Secolo | sec. XVIII |
| DTZS - Frazione di secolo | seconda metà |

DTS - CRONOLOGIA SPECIFICA

| | |
|--|---|
| DTSI - Da | 1750 |
| DTSV - Validità | ca. |
| DTSF - A | 1799 |
| DTSL - Validità | ca. |
| DTM - Motivazione cronologia | analisi stilistica |
| AU - DEFINIZIONE CULTURALE | |
| ATB - AMBITO CULTURALE | |
| ATBD - Denominazione | manifattura veneta |
| ATBM - Motivazione dell'attribuzione | analisi stilistica |
| MT - DATI TECNICI | |
| MTC - Materia e tecnica | ottone/ fusione |
| MIS - MISURE | |
| MISA - Altezza | 1 |
| MISL - Larghezza | 8 |
| MISP - Profondità | 6.5 |
| CO - CONSERVAZIONE | |
| STC - STATO DI CONSERVAZIONE | |
| STCC - Stato di conservazione | discreto |
| DA - DATI ANALITICI | |
| DES - DESCRIZIONE | |
| DESO - Indicazioni sull'oggetto | Maniglia a forma di collo di cigno piegato. |
| DESI - Codifica Iconclass | NR (recupero pregresso) |
| DESS - Indicazioni sul soggetto | NR (recupero pregresso) |
| TU - CONDIZIONE GIURIDICA E VINCOLI | |
| CDG - CONDIZIONE GIURIDICA | |
| CDGG - Indicazione generica | proprietà privata |
| DO - FONTI E DOCUMENTI DI RIFERIMENTO | |
| FTA - DOCUMENTAZIONE FOTOGRAFICA | |
| FTAX - Genere | documentazione allegata |
| FTAP - Tipo | fotografia b/n |
| FTAN - Codice identificativo | SBAS Veneto 135012 |
| AD - ACCESSO AI DATI | |
| ADS - SPECIFICHE DI ACCESSO AI DATI | |
| ADSP - Profilo di accesso | 2 |
| ADSM - Motivazione | dati non pubblicabili |
| CM - COMPILAZIONE | |
| CMP - COMPILAZIONE | |
| CMPD - Data | 1998 |
| CMPN - Nome | Mercurelli Salari P. |

**FUR - Funzionario
responsabile**

Delfini G.

RVM - TRASCRIZIONE PER INFORMATIZZAZIONE

RVMD - Data

2006

RVMN - Nome

ARTPAST/ Cailotto C.

AGG - AGGIORNAMENTO - REVISIONE

AGGD - Data

2006

AGGN - Nome

ARTPAST/ Cailotto C.

**AGGF - Funzionario
responsabile**

NR (recupero pregresso)