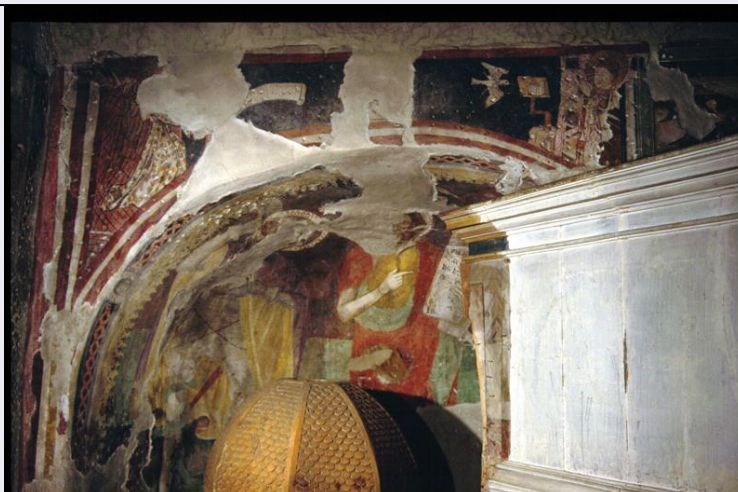


SCHEDA



CD - CODICI

TSK - Tipo scheda	OA
LIR - Livello ricerca	P
NCT - CODICE UNIVOCO	
NCTR - Codice regione	05
NCTN - Numero catalogo generale	00323460
ESC - Ente schedatore	S76
ECP - Ente competente	S119

OG - OGGETTO

OGT - OGGETTO	
OGTD - Definizione	dipinto
SGT - SOGGETTO	
SGTI - Identificazione	San Giovanni Battista tra San Vittore e San Giorgio

LC - LOCALIZZAZIONE GEOGRAFICO-AMMINISTRATIVA

PVC - LOCALIZZAZIONE GEOGRAFICO-AMMINISTRATIVA ATTUALE

PVCS - Stato	Italia
PVCR - Regione	Veneto
PVCP - Provincia	BL
PVCC - Comune	Sovramonte

LDC - COLLOCAZIONE SPECIFICA

UB - UBICAZIONE E DATI PATRIMONIALI

UBO - Ubicazione originaria	OR
-----------------------------	----

DT - CRONOLOGIA

DTZ - CRONOLOGIA GENERICA

DTZG - Secolo	sec. XV
DTZS - Frazione di secolo	metà

DTS - CRONOLOGIA SPECIFICA

DTSI - Da	1440
-----------	------

DTSV - Validità	ca.
DTSF - A	1460
DTSL - Validità	ca.
DTM - Motivazione cronologia	analisi stilistica
AU - DEFINIZIONE CULTURALE	
AUT - AUTORE	
AUTS - Riferimento all'autore	attribuito
AUTM - Motivazione dell'attribuzione	analisi stilistica
AUTN - Nome scelto	Giovanni di Francia
AUTA - Dati anagrafici	notizie dal 1389/ 1448
AUTH - Sigla per citazione	00002133
ATB - AMBITO CULTURALE	
ATBD - Denominazione	ambito veneto
ATBM - Motivazione dell'attribuzione	NR (recupero pregresso)
MT - DATI TECNICI	
MTC - Materia e tecnica	intonaco/ pittura a fresco
MIS - MISURE	
MISA - Altezza	175
MISL - Larghezza	280
CO - CONSERVAZIONE	
STC - STATO DI CONSERVAZIONE	
STCC - Stato di conservazione	mediocre
DA - DATI ANALITICI	
DES - DESCRIZIONE	
DESO - Indicazioni sull'oggetto	La nicchia presenta sicuramente due strati di decorazione; uno piu' antico e quello visibile con le tre immagini di santi. San Giovanni battista e' nel mezzo frontale ed indica con la mano un lungo cartiglio con scritta. A sinistra l'immagine di San Giovanni appare la piu' disastata, con il volto pressocche' perduto. Visibile l'armatura ed il drago. A destra San Vittore sufficientemente conservato con lo stendardo della citta' di Feltre. Tra il capo del Battista e San Vittore e' raffigurato uno stemma vescovile riferibile al Vescovo di Feltre Jacopo Zeno che resse la diocesi dal 1447 al 1446: sotto di lui fu dunque ristrutturata la cappella battesimale. In alto compare il medesimo fregio dell'Ultima cena.
DESI - Codifica Iconclass	NR (recupero pregresso)
DESS - Indicazioni sul soggetto	NR (recupero pregresso)
NSC - Notizie storico-critiche	Ciclo di affreschi riferibile al pittore vagabondo Giovanni di Francia, sui spettano anche l'Ultima Cena ed un frammento di Crocifissione subito a destra della cappella battesimale. Il periodo d'esecuzione puo' essere ragionevolmente circoscritto all'ultimo quinquennio di governo

del vescovo Zen e quindi 1455-1460, congruamente alle altre presenze di questo artista a Rasai a Pedesalto di Fonzaso e prima dunque del suo trasferimento a Conegliano.

TU - CONDIZIONE GIURIDICA E VINCOLI

CDG - CONDIZIONE GIURIDICA

CDGG - Indicazione generica

detenzione Ente religioso cattolico

DO - FONTI E DOCUMENTI DI RIFERIMENTO

FTA - DOCUMENTAZIONE FOTOGRAFICA

FTAX - Genere

documentazione allegata

FTAP - Tipo

fotografia digitale

FTAN - Codice identificativo

SPSAE VE 21603501

AD - ACCESSO AI DATI

ADS - SPECIFICHE DI ACCESSO AI DATI

ADSP - Profilo di accesso

3

ADSM - Motivazione

scheda di bene non adeguatamente sorvegliabile

CM - COMPILAZIONE

CMP - COMPILAZIONE

CMPD - Data

1991

CMPN - Nome

Claut S.

FUR - Funzionario responsabile

Magani F.

RVM - TRASCRIZIONE PER INFORMATIZZAZIONE

RVMD - Data

2006

RVMN - Nome

ARTPAST/ Cailotto C.

AGG - AGGIORNAMENTO - REVISIONE

AGGD - Data

2006

AGGN - Nome

ARTPAST/ Cailotto C.

AGGF - Funzionario responsabile

NR (recupero pregresso)