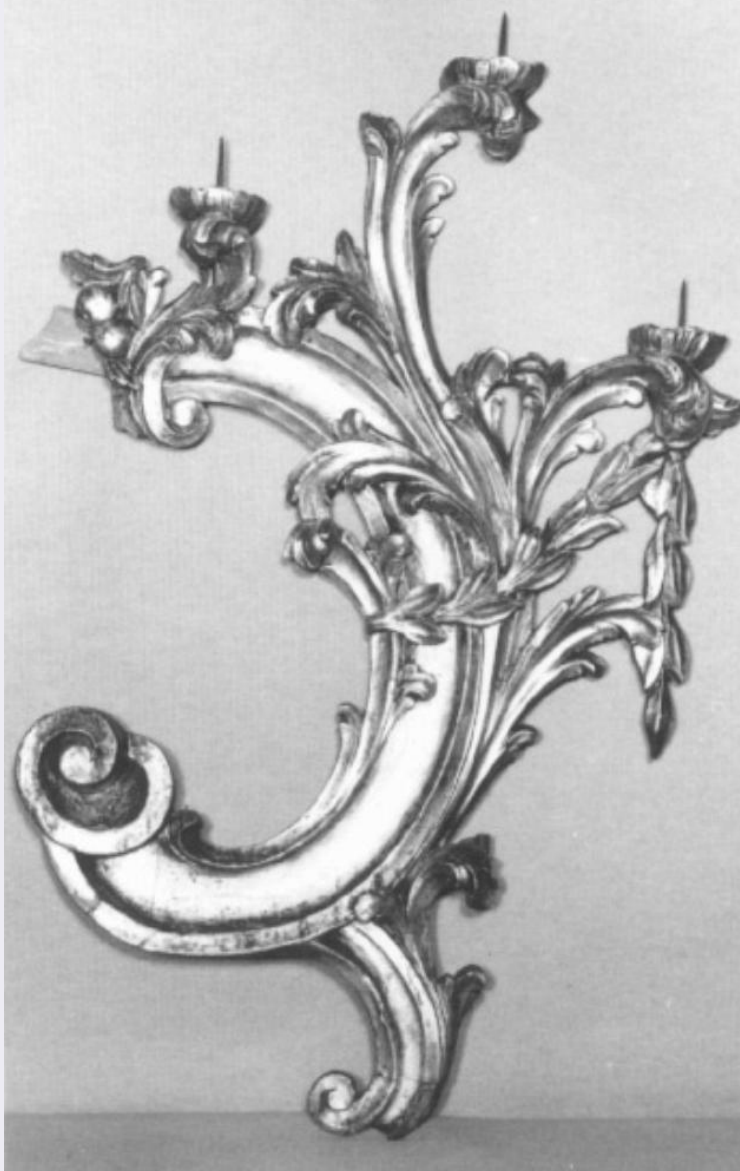


SCHEDA



CD - CODICI

| | |
|---------------------------------|----------|
| TSK - Tipo scheda | OA |
| LIR - Livello ricerca | P |
| NCT - CODICE UNIVOCO | |
| NCTR - Codice regione | 05 |
| NCTN - Numero catalogo generale | 00080807 |
| ESC - Ente schedatore | S76 |
| ECP - Ente competente | S119 |

RV - RELAZIONI

RVE - STRUTTURA COMPLESSA

| | |
|---------------------------|------------|
| RVEL - Livello | 5 |
| RVER - Codice bene radice | 0500080807 |

OG - OGGETTO

OGT - OGGETTO

| | |
|--------------------|-----------------------|
| OGTD - Definizione | braccio di candelabro |
|--------------------|-----------------------|

LC - LOCALIZZAZIONE GEOGRAFICO-AMMINISTRATIVA**PVC - LOCALIZZAZIONE GEOGRAFICO-AMMINISTRATIVA ATTUALE**

| | |
|-------------------------|---------|
| PVCS - Stato | Italia |
| PVCR - Regione | Veneto |
| PVCP - Provincia | TV |
| PVCC - Comune | Treviso |
| PVCL - Località | Fiera |

LDC - COLLOCAZIONE SPECIFICA

| | |
|------------------------------|--------------------------------|
| LDCT - Tipologia | chiesa |
| LDCQ - Qualificazione | parrocchiale |
| LDCN - Denominazione | Chiesa di S. Ambrogio di Fiera |

UB - UBICAZIONE E DATI PATRIMONIALI

| | |
|------------------------------------|----|
| UBO - Ubicazione originaria | OR |
|------------------------------------|----|

DT - CRONOLOGIA**DTZ - CRONOLOGIA GENERICA**

| | |
|----------------------------------|--------------|
| DTZG - Secolo | sec. XVIII |
| DTZS - Frazione di secolo | seconda metà |

DTS - CRONOLOGIA SPECIFICA

| | |
|-------------------------------------|--------------------|
| DTSI - Da | 1750 |
| DTSF - A | 1799 |
| DTM - Motivazione cronologia | analisi stilistica |

AU - DEFINIZIONE CULTURALE**ATB - AMBITO CULTURALE**

| | |
|---|---------------|
| ATBD - Denominazione | ambito veneto |
| ATBM - Motivazione dell'attribuzione | contesto |

MT - DATI TECNICI

| | |
|--------------------------------|---------------------------|
| MTC - Materia e tecnica | legno/ doratura/ intaglio |
|--------------------------------|---------------------------|

MIS - MISURE

| | |
|-------------------------|------|
| MISA - Altezza | 85 |
| MISL - Larghezza | 74.1 |

CO - CONSERVAZIONE**STC - STATO DI CONSERVAZIONE**

| | |
|--------------------------------------|----------|
| STCC - Stato di conservazione | mediocre |
|--------------------------------------|----------|

DA - DATI ANALITICI**DES - DESCRIZIONE**

| | |
|--|--|
| DESO - Indicazioni sull'oggetto | Tralcio di foglie d acanto con intrecci di foglie di bacca, e rametto di frutta. Le sporgenze delle foglie d'acanto uncinata reggono le corolle portacandela in numero di tre. |
| DESI - Codifica Iconclass | NR (recupero pregresso) |
| DESS - Indicazioni sul soggetto | NR (recupero pregresso) |
| | Apparato per l'esposizione del SS. mo Sacramento, che avveniva |

| | |
|---------------------------------------|---|
| NSC - Notizie storico-critiche | solita- mente la prima domenica di ogni mese e in tutti i venerdì di Quaresima. Fissato sull'altare maggiore. |
|---------------------------------------|---|

TU - CONDIZIONE GIURIDICA E VINCOLI

CDG - CONDIZIONE GIURIDICA

| | |
|------------------------------------|------------------------------------|
| CDGG - Indicazione generica | proprietà Ente religioso cattolico |
|------------------------------------|------------------------------------|

DO - FONTI E DOCUMENTI DI RIFERIMENTO

FTA - DOCUMENTAZIONE FOTOGRAFICA

| | |
|-------------------------------------|-------------------------|
| FTAX - Genere | documentazione allegata |
| FTAP - Tipo | fotografia b/n |
| FTAN - Codice identificativo | C21 40010038 |

AD - ACCESSO AI DATI

ADS - SPECIFICHE DI ACCESSO AI DATI

| | |
|----------------------------------|-----------------------|
| ADSP - Profilo di accesso | 2 |
| ADSM - Motivazione | dati non pubblicabili |

CM - COMPILAZIONE

CMP - COMPILAZIONE

| | |
|---------------------------------------|-------------|
| CMPD - Data | 1987 |
| CMPN - Nome | Di Mauro A. |
| FUR - Funzionario responsabile | Magani F. |

RVM - TRASCRIZIONE PER INFORMATIZZAZIONE

| | |
|--------------------|-----------|
| RVMD - Data | 1987 |
| RVMN - Nome | Solero A. |

AGG - AGGIORNAMENTO - REVISIONE

| | |
|--|-------------------------|
| AGGD - Data | 2006 |
| AGGN - Nome | ARTPAST/ Cailotto C. |
| AGGF - Funzionario responsabile | NR (recupero pregresso) |