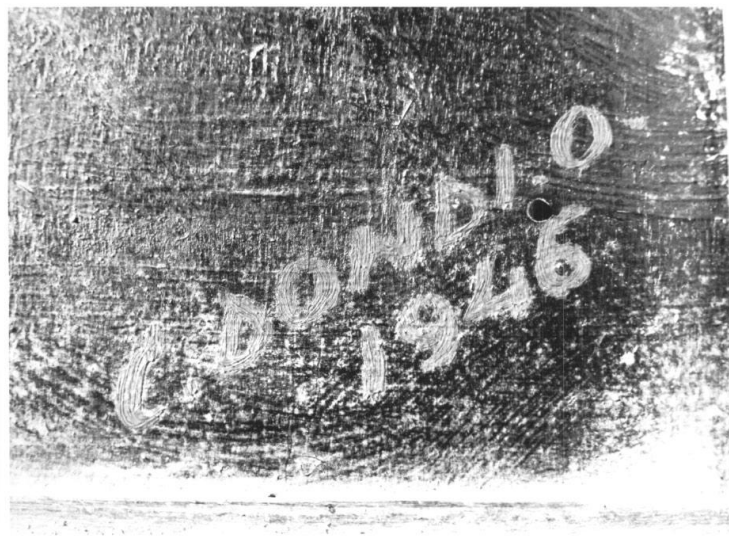


# SCHEDA



## CD - CODICI

TSK - Tipo scheda	OA
LIR - Livello ricerca	P
<b>NCT - CODICE UNIVOCO</b>	
NCTR - Codice regione	05
NCTN - Numero catalogo generale	00124797
ESC - Ente schedatore	S76
ECP - Ente competente	S119

## OG - OGGETTO

<b>OGT - OGGETTO</b>	
OGTD - Definizione	statua
<b>SGT - SOGGETTO</b>	
SGTI - Identificazione	Sant'Antonio da Padova con Gesù Bambino

## LC - LOCALIZZAZIONE GEOGRAFICO-AMMINISTRATIVA

### PVC - LOCALIZZAZIONE GEOGRAFICO-AMMINISTRATIVA ATTUALE

PVCS - Stato	Italia
PVCR - Regione	Veneto
PVCP - Provincia	PD
PVCC - Comune	Padova

### LDC - COLLOCAZIONE SPECIFICA

LDCT - Tipologia	oratorio
LDCN - Denominazione	Oratorio del Beato Pellegrino
LDCC - Complesso monumentale di appartenenza	Ex monastero Benedettino del Beato Pellegrino
LDCU - Denominazione spazio viabilistico	Piazzale Mazzini, 14
LDCS - Specifiche	Parete destra

## DT - CRONOLOGIA

**DTZ - CRONOLOGIA GENERICA**

<b>DTZG - Secolo</b>	sec. XX
----------------------	---------

**DTS - CRONOLOGIA SPECIFICA**

<b>DTSI - Da</b>	1908
------------------	------

<b>DTSF - A</b>	1911
-----------------	------

<b>DTM - Motivazione cronologia</b>	bibliografia
-------------------------------------	--------------

**AU - DEFINIZIONE CULTURALE****AUT - AUTORE**

<b>AUTM - Motivazione dell'attribuzione</b>	bibliografia
---	--------------

<b>AUTN - Nome scelto</b>	Ditta Rosa Zanazio
---------------------------	--------------------

<b>AUTA - Dati anagrafici</b>	notizie secc. XIX-XX
-------------------------------	----------------------

<b>AUTH - Sigla per citazione</b>	00000782
-----------------------------------	----------

**MT - DATI TECNICI**

<b>MTC - Materia e tecnica</b>	legno/ scultura/ pittura
--------------------------------	--------------------------

**MIS - MISURE**

<b>MISA - Altezza</b>	96
-----------------------	----

**CO - CONSERVAZIONE****STC - STATO DI CONSERVAZIONE**

<b>STCC - Stato di conservazione</b>	discreto
--------------------------------------	----------

**DA - DATI ANALITICI****DES - DESCRIZIONE**

<b>DESO - Indicazioni sull'oggetto</b>	NR (recupero pregresso)
--	-------------------------

<b>DESI - Codifica Iconclass</b>	NR (recupero pregresso)
----------------------------------	-------------------------

<b>DESS - Indicazioni sul soggetto</b>	Personaggi: Sant'Antonio da Padova; Gesù Bambino. Attributi: (Sant' Antonio da Padova) giglio; libro.
--	---

**ISR - ISCRIZIONI**

<b>ISRC - Classe di appartenenza</b>	documentaria
--------------------------------------	--------------

<b>ISRS - Tecnica di scrittura</b>	a impressione
------------------------------------	---------------

<b>ISRP - Posizione</b>	targhetta in metallo a lato piedistallo
-------------------------	---

<b>ISRI - Trascrizione</b>	ROSA ZANAZIO E C. FORNITORI DI SUA SANTITA' - ROMA - VIA BORGO NUOVO 96
----------------------------	---

<b>NSC - Notizie storico-critiche</b>	La stautta presumibilmente doveva essere collocata su uno degli "alta rini" fatti innalzare dal Padre CAppuccino Marcello dedicandoli a Sa n Francesco, a San Giuseppe e a Sant'Antonio da Padova (P. Gerardo C appuccino, 1921, p. 26). Di questi è rimasto solo l'altare dedicato a San Francesco, al quale si può riferire la statua del Santo, prov eniente dalla medesima ditta che ha prodotto quella in esame. Nel 1 918 i ricoverati dedicarono una epigrafe a S. Antonio per essere sta ti risparmiati dai bombardamenti aerei della Guerra 1915 - 1918.
---------------------------------------	---

**TU - CONDIZIONE GIURIDICA E VINCOLI****CDG - CONDIZIONE GIURIDICA**

<b>CDGG - Indicazione</b>	
---------------------------	--

<b>generica</b>	proprietà Ente pubblico territoriale
<b>CDGS - Indicazione specifica</b>	U.L.S.S. 21 - Ospedale Geriatrico - PD
<b>DO - FONTI E DOCUMENTI DI RIFERIMENTO</b>	
<b>FTA - DOCUMENTAZIONE FOTOGRAFICA</b>	
<b>FTAX - Genere</b>	documentazione allegata
<b>FTAP - Tipo</b>	fotografia b/n
<b>FTAN - Codice identificativo</b>	SBAS Veneto 81250
<b>BIB - BIBLIOGRAFIA</b>	
<b>BIBX - Genere</b>	bibliografia specifica
<b>BIBA - Autore</b>	Padre Gerardo Cappuccino
<b>BIBD - Anno di edizione</b>	1921
<b>BIBN - V., pp., nn.</b>	pp. 23-26
<b>AD - ACCESSO AI DATI</b>	
<b>ADS - SPECIFICHE DI ACCESSO AI DATI</b>	
<b>ADSP - Profilo di accesso</b>	1
<b>ADSM - Motivazione</b>	scheda contenente dati liberamente accessibili
<b>CM - COMPILAZIONE</b>	
<b>CMP - COMPILAZIONE</b>	
<b>CMPD - Data</b>	1992
<b>CMPN - Nome</b>	Di Mauro A.
<b>FUR - Funzionario responsabile</b>	Spiazzi A. M.
<b>AGG - AGGIORNAMENTO - REVISIONE</b>	
<b>AGGD - Data</b>	2006
<b>AGGN - Nome</b>	ARTPAST/ Cailotto C.
<b>AGGF - Funzionario responsabile</b>	NR (recupero pregresso)