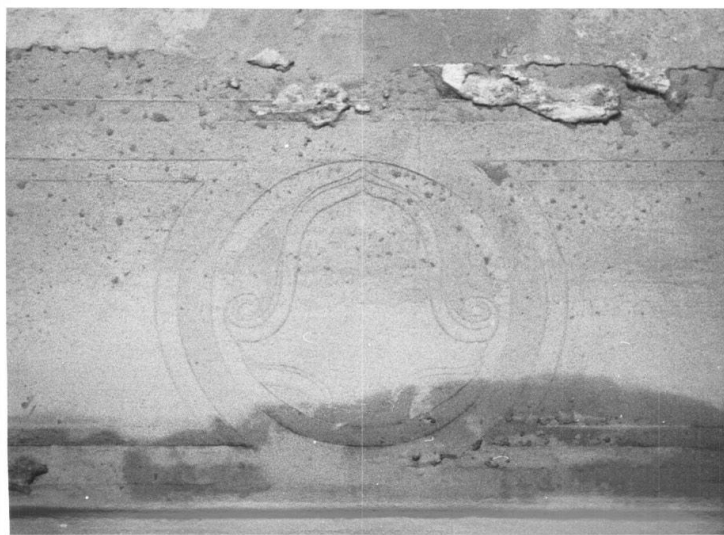


SCHEDA



CD - CODICI

TSK - Tipo scheda	OA
LIR - Livello ricerca	P
NCT - CODICE UNIVOCO	
NCTR - Codice regione	05
NCTN - Numero catalogo generale	00124817
ESC - Ente schedatore	S76
ECP - Ente competente	S119

OG - OGGETTO

OGT - OGGETTO	
OGTD - Definizione	peduccio
QNT - QUANTITA'	
QNTN - Numero	25

LC - LOCALIZZAZIONE GEOGRAFICO-AMMINISTRATIVA

PVC - LOCALIZZAZIONE GEOGRAFICO-AMMINISTRATIVA ATTUALE

PVCS - Stato	Italia
PVCR - Regione	Veneto
PVCP - Provincia	PD
PVCC - Comune	Padova

LDC - COLLOCAZIONE SPECIFICA

LDCT - Tipologia	oratorio
LDCN - Denominazione	Oratorio del Beato Pellegrino
LDCC - Complesso monumentale di appartenenza	Ex monastero Benedettino del Beato Pellegrino
LDCU - Denominazione spazio viabilistico	Piazzale Mazzini, 14
LDCS - Specifiche	Chiostro minore

UB - UBICAZIONE E DATI PATRIMONIALI

UBO - Ubicazione originaria	OR
DT - CRONOLOGIA	
DTZ - CRONOLOGIA GENERICA	
DTZG - Secolo	sec. XVI
DTS - CRONOLOGIA SPECIFICA	
DTSI - Da	1575
DTSF - A	1582
DTM - Motivazione cronologia	bibliografia
AU - DEFINIZIONE CULTURALE	
ATB - AMBITO CULTURALE	
ATBD - Denominazione	ambito veneto
ATBM - Motivazione dell'attribuzione	contesto
CMM - COMMITTENZA	
CMMN - Nome	Dotto Daulo
CMMD - Data	1575
CMMC - Circostanza	Trasferimento delle monache benedettine
CMMF - Fonte	documentazione
MT - DATI TECNICI	
MTC - Materia e tecnica	pietra
MIS - MISURE	
MISA - Altezza	49
MISL - Larghezza	59
CO - CONSERVAZIONE	
STC - STATO DI CONSERVAZIONE	
STCC - Stato di conservazione	discreto
DA - DATI ANALITICI	
DES - DESCRIZIONE	
DESO - Indicazioni sull'oggetto	.
DESI - Codifica Iconclass	NR (recupero pregresso)
DESS - Indicazioni sul soggetto	NR (recupero pregresso)
NSC - Notizie storico-critiche	Il chiostro a ovest della chiesa è quanto resta di originario della fabbrica intrapresa nel 1575 quando le monache benedettine di S.Maria in Porciglia si trasferirono dopo la spianata del 1502. L'assegnazione della costruzione di chiesa e monastero al Dotto viene dalla guida di Padova del 1961, forse interpretando il Portenari che ricorda come il monastero fu fatto "per opera e diligenza di Daulo Dotto, portatore di queste monache". Toffanin (1988) invece assegna la fabbrica all'architetto Francesco Guerino.
TU - CONDIZIONE GIURIDICA E VINCOLI	
CDG - CONDIZIONE GIURIDICA	
CDGG - Indicazione generica	proprietà Ente pubblico non territoriale

**CDGS - Indicazione
specifica**

ULSS 21 Ospedale Geriatrico - Pd

DO - FONTI E DOCUMENTI DI RIFERIMENTO

FTA - DOCUMENTAZIONE FOTOGRAFICA

FTAX - Genere documentazione allegata

FTAP - Tipo fotografia b/n

FTAN - Codice identificativo SBAS Veneto 81288

BIB - BIBLIOGRAFIA

BIBX - Genere bibliografia specifica

BIBA - Autore Portenari A.

BIBD - Anno di edizione 1623

BIBN - V., pp., nn. p. 482

BIB - BIBLIOGRAFIA

BIBX - Genere bibliografia specifica

BIBA - Autore Checchi M. / Gaudenzio L. / Grossato L.

BIBD - Anno di edizione 1961

BIBN - V., pp., nn. p. 443

BIB - BIBLIOGRAFIA

BIBX - Genere bibliografia specifica

BIBA - Autore Maschio R.

BIBD - Anno di edizione 1975

BIBN - V., pp., nn. p. 339

BIB - BIBLIOGRAFIA

BIBX - Genere bibliografia specifica

BIBA - Autore Puppi L. / Toffanin G.

BIBD - Anno di edizione 1985

BIBN - V., pp., nn. p. 370

BIB - BIBLIOGRAFIA

BIBX - Genere bibliografia specifica

BIBA - Autore Toffanin G. J.

BIBD - Anno di edizione 1988

BIBN - V., pp., nn. p. 153

AD - ACCESSO AI DATI

ADS - SPECIFICHE DI ACCESSO AI DATI

ADSP - Profilo di accesso 1

ADSM - Motivazione scheda contenente dati liberamente accessibili

CM - COMPILAZIONE

CMP - COMPILAZIONE

CMPD - Data 1992

CMPN - Nome Di Mauro A.

**FUR - Funzionario
responsabile** Spiazzi A. M.

AGG - AGGIORNAMENTO - REVISIONE

AGGD - Data	2006
AGGN - Nome	ARTPAST/ Cailotto C.
AGGF - Funzionario responsabile	NR (recupero pregresso)