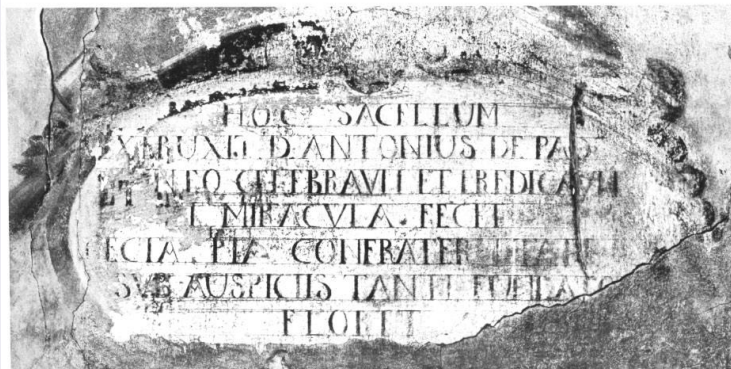


SCHEDA



CD - CODICI

TSK - Tipo scheda OA

LIR - Livello ricerca P

NCT - CODICE UNIVOCO

NCTR - Codice regione 05

NCTN - Numero catalogo generale 00124973

ESC - Ente schedatore S76

ECP - Ente competente S119

RV - RELAZIONI

RVE - STRUTTURA COMPLESSA

RVEL - Livello 1

RVER - Codice bene radice 0500124973

OG - OGGETTO

OGT - OGGETTO

OGTD - Definizione dipinto

OGTV - Identificazione frammento

OGTP - Posizione al centro

SGT - SOGGETTO

SGTI - Identificazione iscrizione

LC - LOCALIZZAZIONE GEOGRAFICO-AMMINISTRATIVA

PVC - LOCALIZZAZIONE GEOGRAFICO-AMMINISTRATIVA ATTUALE

PVCS - Stato Italia

PVCR - Regione Veneto

PVCP - Provincia PD

PVCC - Comune Padova

LDC - COLLOCAZIONE SPECIFICA

LDCT - Tipologia oratorio

LDCN - Denominazione Oratorio di M. V. del Pianto o dei Colombini

LDCC - Complesso monumentale di appartenenza

Palazzo Papafava già Palazzo Trento

UB - UBICAZIONE E DATI PATRIMONIALI

UBO - Ubicazione originaria

OR

DT - CRONOLOGIA

DTZ - CRONOLOGIA GENERICA

DTZG - Secolo

sec. XVIII

DTS - CRONOLOGIA SPECIFICA

DTSI - Da

1705

DTSF - A

1705

DTM - Motivazione cronologia

bibliografia

AU - DEFINIZIONE CULTURALE

ATB - AMBITO CULTURALE

ATBD - Denominazione

ambito veneto

ATBM - Motivazione dell'attribuzione

NR (recupero pregresso)

MT - DATI TECNICI

MTC - Materia e tecnica

intonaco/ pittura a fresco

MIS - MISURE

MISA - Altezza

40

MISL - Larghezza

100

CO - CONSERVAZIONE

STC - STATO DI CONSERVAZIONE

STCC - Stato di conservazione

cattivo

STCS - Indicazioni specifiche

Crepe, abrasioni, riscritta in epoca posteriore

DA - DATI ANALITICI

DES - DESCRIZIONE

DESO - Indicazioni sull'oggetto

.

DESI - Codifica Iconclass

NR (recupero pregresso)

DESS - Indicazioni sul soggetto

NR (recupero pregresso)

ISR - ISCRIZIONI

ISRC - Classe di appartenenza

documentaria

ISRL - Lingua

latino

ISRS - Tecnica di scrittura

a pennello

ISRT - Tipo di caratteri

lettere capitali

ISRP - Posizione

NR (recupero pregresso)

ISRI - Trascrizione

HOC SACELLUM / EXTRUXIT D. ANTONIUS DE PA (...) / ET (...) NTO CELE BRAVIT ET PREDICAVIT / (...) MIRACULA FECIT / (...) ECTA PIA CONFRAT ERNITA (...) / SUB AUSPICIIIS

	TENTI FUNDATO (...) / FLORET
NSC - Notizie storico-critiche	L'iscrizione posta sopra l'arco d'ingresso alla cappella dimostra che qui un tempo aveva termine l'oratorio.
TU - CONDIZIONE GIURIDICA E VINCOLI	
CDG - CONDIZIONE GIURIDICA	
CDGG - Indicazione generica	proprietà privata
DO - FONTI E DOCUMENTI DI RIFERIMENTO	
FTA - DOCUMENTAZIONE FOTOGRAFICA	
FTAX - Genere	documentazione allegata
FTAP - Tipo	fotografia digitale
FTAN - Codice identificativo	SPSAE VE 80006
BIB - BIBLIOGRAFIA	
BIBX - Genere	bibliografia specifica
BIBA - Autore	Guidaldi L.
BIBD - Anno di edizione	1931
BIBN - V., pp., nn.	p.13
BIB - BIBLIOGRAFIA	
BIBX - Genere	bibliografia specifica
BIBA - Autore	Padova Guida
BIBD - Anno di edizione	1961
BIBN - V., pp., nn.	p.605
AD - ACCESSO AI DATI	
ADS - SPECIFICHE DI ACCESSO AI DATI	
ADSP - Profilo di accesso	2
ADSM - Motivazione	dati non pubblicabili
CM - COMPILAZIONE	
CMP - COMPILAZIONE	
CMPD - Data	1991
CMPN - Nome	Capra F.
FUR - Funzionario responsabile	Spiazzi A. M.
RVM - TRASCRIZIONE PER INFORMATIZZAZIONE	
RVMD - Data	2006
RVMN - Nome	ARTPAST/ Cailotto C.
AGG - AGGIORNAMENTO - REVISIONE	
AGGD - Data	2006
AGGN - Nome	ARTPAST/ Cailotto C.
AGGF - Funzionario responsabile	NR (recupero pregresso)