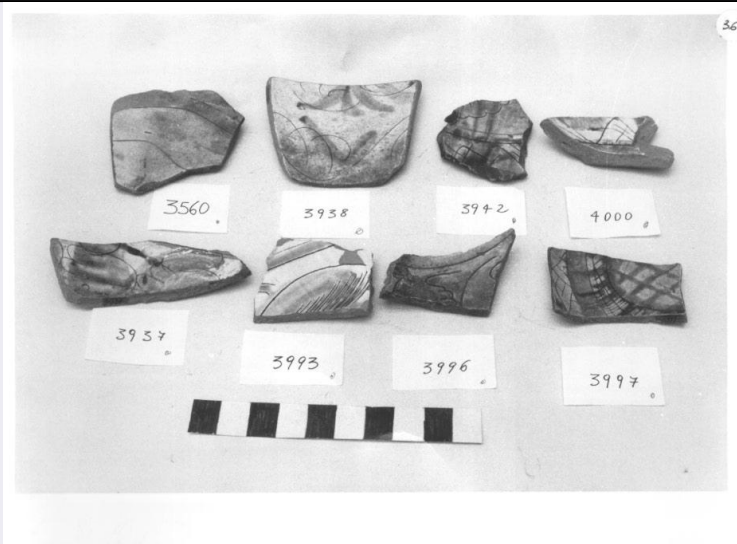


SCHEDA



CD - CODICI

TSK - Tipo scheda OA

LIR - Livello ricerca I

NCT - CODICE UNIVOCO

NCTR - Codice regione 05

NCTN - Numero catalogo generale 00326000

ESC - Ente schedatore S76

ECP - Ente competente S119

OG - OGGETTO

OGT - OGGETTO

OGTD - Definizione catino (?)

OGTV - Identificazione frammento

LC - LOCALIZZAZIONE GEOGRAFICO-AMMINISTRATIVA

PVC - LOCALIZZAZIONE GEOGRAFICO-AMMINISTRATIVA ATTUALE

PVCS - Stato Italia

PVCR - Regione Veneto

PVCP - Provincia PD

PVCC - Comune Cervarese Santa Croce

LDC - COLLOCAZIONE SPECIFICA

LDCT - Tipologia castello

LDCN - Denominazione Castello di San Martino della Vaneza

LDCU - Denominazione spazio viabilistico NR (recupero pregresso)

LDCM - Denominazione raccolta Museo Castello di San Martino

LDCS - Specifiche deposito

UB - UBICAZIONE E DATI PATRIMONIALI

UBO - Ubicazione originaria SC

INV - INVENTARIO DI MUSEO O SOPRINTENDENZA

INVN - Numero	IG3996
INVD - Data	NR (recupero pregresso)

DT - CRONOLOGIA**DTZ - CRONOLOGIA GENERICA**

DTZG - Secolo	secc. XV/ XVI
----------------------	---------------

DTS - CRONOLOGIA SPECIFICA

DTSI - Da	1450
------------------	------

DTSF - A	1510
-----------------	------

DTM - Motivazione cronologia	analisi stilistica
-------------------------------------	--------------------

AU - DEFINIZIONE CULTURALE**ATB - AMBITO CULTURALE**

ATBD - Denominazione	ambito veneto
-----------------------------	---------------

ATBM - Motivazione dell'attribuzione	contesto
---	----------

MT - DATI TECNICI

MTC - Materia e tecnica	ceramica/ graffito/ ingobbio/ invetriatura/ pittura
--------------------------------	---

MIS - MISURE

MISL - Larghezza	11.3
-------------------------	------

MISN - Lunghezza	5.9
-------------------------	-----

CO - CONSERVAZIONE**STC - STATO DI CONSERVAZIONE**

STCC - Stato di conservazione	NR (recupero pregresso)
--------------------------------------	-------------------------

DA - DATI ANALITICI**DES - DESCRIZIONE**

DESO - Indicazioni sull'oggetto	Decorazioni: motivo vegetale (?).
--	-----------------------------------

DESI - Codifica Iconclass	NR (recupero pregresso)
----------------------------------	-------------------------

DESS - Indicazioni sul soggetto	NR (recupero pregresso)
--	-------------------------

TU - CONDIZIONE GIURIDICA E VINCOLI**CDG - CONDIZIONE GIURIDICA**

CDGG - Indicazione generica	proprietà Stato
------------------------------------	-----------------

CDGS - Indicazione specifica	Ministero per i Beni e le Attività Culturali
-------------------------------------	--

DO - FONTI E DOCUMENTI DI RIFERIMENTO**FTA - DOCUMENTAZIONE FOTOGRAFICA**

FTAX - Genere	documentazione allegata
----------------------	-------------------------

FTAP - Tipo	fotografia b/n
--------------------	----------------

FTAN - Codice identificativo	SPSAE VE 36523
-------------------------------------	----------------

AD - ACCESSO AI DATI**ADS - SPECIFICHE DI ACCESSO AI DATI**

ADSP - Profilo di accesso	1
ADSM - Motivazione	scheda contenente dati liberamente accessibili
CM - COMPILAZIONE	
CMP - COMPILAZIONE	
CMPD - Data	1999
CMPN - Nome	Baggio L.
FUR - Funzionario responsabile	Ericani G.
RVM - TRASCRIZIONE PER INFORMATIZZAZIONE	
RVMD - Data	2006
RVMN - Nome	ARTPAST/ Cailotto C.
AGG - AGGIORNAMENTO - REVISIONE	
AGGD - Data	2006
AGGN - Nome	ARTPAST/ Cailotto C.
AGGF - Funzionario responsabile	NR (recupero pregresso)