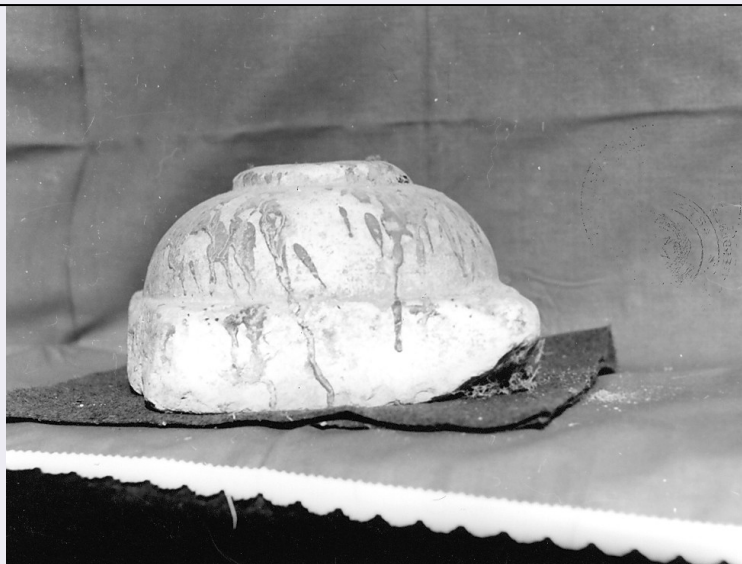


SCHEDA



CD - CODICI

TSK - Tipo scheda	OA
LIR - Livello ricerca	C
NCT - CODICE UNIVOCO	
NCTR - Codice regione	05
NCTN - Numero catalogo generale	00035987
ESC - Ente schedatore	S76
ECP - Ente competente	S119

OG - OGGETTO

OGT - OGGETTO

OGTD - Definizione dipinto

SGT - SOGGETTO

SGTI - Identificazione Madonna con Bambino e Santi

LC - LOCALIZZAZIONE GEOGRAFICO-AMMINISTRATIVA

PVC - LOCALIZZAZIONE GEOGRAFICO-AMMINISTRATIVA ATTUALE

PVCS - Stato Italia
PVCR - Regione Veneto
PVCP - Provincia PD
PVCC - Comune Cittadella

LDC - COLLOCAZIONE SPECIFICA

LDCT - Tipologia chiesa
LDCQ - Qualificazione parrocchiale
LDCN - Denominazione Chiesa dei SS. Donato e Prosdocimo

DT - CRONOLOGIA

DTZ - CRONOLOGIA GENERICA

DTZG - Secolo sec. XVII
DTZS - Frazione di secolo metà

DTS - CRONOLOGIA SPECIFICA

DTSI - Da	1640
DTSV - Validità	ca.
DTSF - A	1660
DTSL - Validità	ca.
DTM - Motivazione cronologia	analisi stilistica

AU - DEFINIZIONE CULTURALE

ATB - AMBITO CULTURALE	
ATBD - Denominazione	ambito veneto
ATBM - Motivazione dell'attribuzione	NR (recupero pregresso)

MT - DATI TECNICI

MTC - Materia e tecnica	tela/ pittura a olio
MIS - MISURE	
MISA - Altezza	195
MISL - Larghezza	143

CO - CONSERVAZIONE

STC - STATO DI CONSERVAZIONE	
STCC - Stato di conservazione	cattivo
STCS - Indicazioni specifiche	cadute della pellicola pittorica; patina di sporco; buchi; muffe

DA - DATI ANALITICI

DES - DESCRIZIONE	
DESO - Indicazioni sull'oggetto	NR (recupero pregresso)
DESI - Codifica Iconclass	NR (recupero pregresso)
DESS - Indicazioni sul soggetto	Personaggi: Madonna; Gesù Bambino. Figure: angioletti; figure maschili: Santo vescovo; Santo domenicano; frate; committente (?); figure femminili: bambina.
NSC - Notizie storico-critiche	Il dipinto è assai compromesso e non consente una lettura precisa nè una sicura attribuzione stilistica e cronologica. Di provenienza ignota, forse era una delle pale dell'antico Duomo, asportate alla fine del Settecento in occasione dei restauri della chiesa.

TU - CONDIZIONE GIURIDICA E VINCOLI

ACQ - ACQUISIZIONE	
ACQT - Tipo acquisizione	deposito
ACQD - Data acquisizione	1978 ante
CDG - CONDIZIONE GIURIDICA	
CDGG - Indicazione generica	proprietà Ente religioso cattolico

DO - FONTI E DOCUMENTI DI RIFERIMENTO

FTA - DOCUMENTAZIONE FOTOGRAFICA	
FTAX - Genere	documentazione allegata
FTAP - Tipo	fotografia b/n
FTAN - Codice identificativo	SPSAE VE 7470

AD - ACCESSO AI DATI**ADS - SPECIFICHE DI ACCESSO AI DATI**

ADSP - Profilo di accesso	2
ADSM - Motivazione	dati non pubblicabili

CM - COMPILAZIONE**CMP - COMPILAZIONE**

CMPD - Data	1978
CMPN - Nome	Bobisut Sigovini D.
FUR - Funzionario responsabile	Dillon G.

RVM - TRASCRIZIONE PER INFORMATIZZAZIONE

RVMD - Data	2006
RVMN - Nome	ARTPAST/ Cailotto C.

AGG - AGGIORNAMENTO - REVISIONE

AGGD - Data	2006
AGGN - Nome	ARTPAST/ Cailotto C.
AGGF - Funzionario responsabile	NR (recupero pregresso)