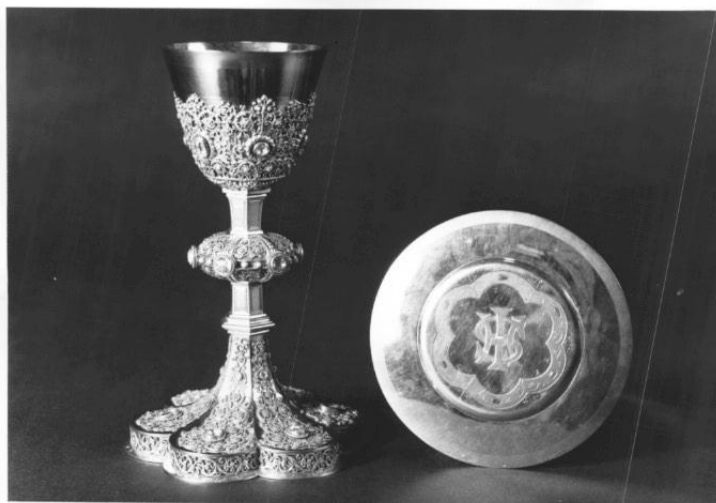


SCHEDA



CD - CODICI

TSK - Tipo scheda OA

LIR - Livello ricerca P

NCT - CODICE UNIVOCO

NCTR - Codice regione 05

NCTN - Numero catalogo generale 00432913

ESC - Ente schedatore S76

ECP - Ente competente S119

RV - RELAZIONI

OG - OGGETTO

OGT - OGGETTO

OGTD - Definizione calice

LC - LOCALIZZAZIONE GEOGRAFICO-AMMINISTRATIVA

PVC - LOCALIZZAZIONE GEOGRAFICO-AMMINISTRATIVA ATTUALE

PVCS - Stato Italia

PVCR - Regione Veneto

PVCP - Provincia TV

PVCC - Comune Possagno

LDC - COLLOCAZIONE SPECIFICA

DT - CRONOLOGIA

DTZ - CRONOLOGIA GENERICA

DTZG - Secolo secc. XIX/ XX

DTZS - Frazione di secolo fine/inizio

DTS - CRONOLOGIA SPECIFICA

DTSI - Da 1890

DTSV - Validità post

DTSF - A 1910

DTSL - Validità ante

DTM - Motivazione cronologia	analisi stilistica
DTM - Motivazione cronologia	tradizione orale
AU - DEFINIZIONE CULTURALE	
ATB - AMBITO CULTURALE	
ATBD - Denominazione	ambito veneto
ATBM - Motivazione dell'attribuzione	NR (recupero pregresso)
MT - DATI TECNICI	
MTC - Materia e tecnica	oro/ fusione/ filigrana
MTC - Materia e tecnica	pietre artificiali
MIS - MISURE	
MISA - Altezza	24.5
CO - CONSERVAZIONE	
STC - STATO DI CONSERVAZIONE	
STCC - Stato di conservazione	buono
DA - DATI ANALITICI	
DES - DESCRIZIONE	
DESO - Indicazioni sull'oggetto	Piede: polilobato. Fusto: a sezione esagonale. Nodo: a sfera schiacciata. Sottocoppa: filigranato. Coppa liscia. Decorazioni: fitto intreccio di girali vegetali e roselline, castoni con pietre sfaccettate azzurre ed incolore applicati su piede, nodo e sottocoppa; nervature lisce sui lobi e sul corpo del piede; piccoli cabochon in turchese tra i castoni del nodo; cordoncini perlinati su nodo e sottocoppa.
DESI - Codifica Iconclass	NR (recupero pregresso)
DESS - Indicazioni sul soggetto	NR (recupero pregresso)
STM - STEMMI, EMBLEMI, MARCHI	
STMC - Classe di appartenenza	punzone
STMP - Posizione	Sul bordo della base
STMD - Descrizione	P U P R entro un rombo tra spada e freccia (?) incrociate
STM - STEMMI, EMBLEMI, MARCHI	
STMC - Classe di appartenenza	punzone
STMP - Posizione	Sul bordo della base
STMD - Descrizione	Testa umana (?)
NSC - Notizie storico-critiche	Calice in stile neogotico, e' contenuto in un cofanetto che porta all'interno l'intestazione della manifattura produttrice (Poussielgue Rusand fils, Parigi, Rue Cassette 5). Esso sarebbe stato donato dallo Stato Francese a Pio X in occasione del quarantesimo anno di sacerdozio (Sacrestano, comunicazione orale).
TU - CONDIZIONE GIURIDICA E VINCOLI	
CDG - CONDIZIONE GIURIDICA	
CDGG - Indicazione generica	detenzione privata

DO - FONTI E DOCUMENTI DI RIFERIMENTO**FTA - DOCUMENTAZIONE FOTOGRAFICA**

FTAX - Genere	documentazione allegata
FTAP - Tipo	fotografia b/n
FTAN - Codice identificativo	51079001

AD - ACCESSO AI DATI**ADS - SPECIFICHE DI ACCESSO AI DATI**

ADSP - Profilo di accesso	3
ADSM - Motivazione	scheda di bene non adeguatamente sorvegliabile

CM - COMPILAZIONE**CMP - COMPILAZIONE**

CMPD - Data	1992
CMPN - Nome	Musco S.
CMPN - Nome	Fossaluzza G.
FUR - Funzionario responsabile	Delfini G.

AGG - AGGIORNAMENTO - REVISIONE

AGGD - Data	2006
AGGN - Nome	ARTPAST/ Cailotto C.
AGGF - Funzionario responsabile	NR (recupero pregresso)