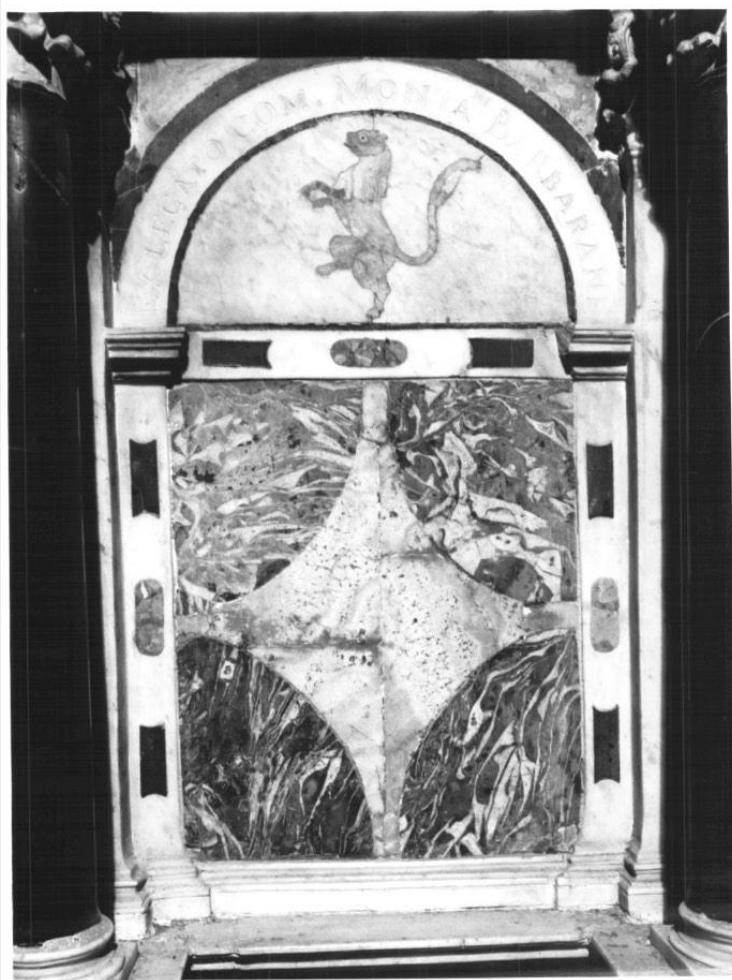


# SCHEDA



## CD - CODICI

TSK - Tipo scheda	OA
LIR - Livello ricerca	P
<b>NCT - CODICE UNIVOCO</b>	
NCTR - Codice regione	05
NCTN - Numero catalogo generale	00124930
ESC - Ente schedatore	S76
ECP - Ente competente	S119

## RV - RELAZIONI

### RVE - STRUTTURA COMPLESSA

RVEL - Livello	7.8
RVER - Codice bene radice	0500124930

## OG - OGGETTO

### OGT - OGGETTO

OGTD - Definizione	formella
OGTP - Posizione	Tabernacolo, fianco sinistro

### SGT - SOGGETTO

SGTI - Identificazione	motivi decorativi geometrici/ emblema gentilizio
------------------------	--

## LC - LOCALIZZAZIONE GEOGRAFICO-AMMINISTRATIVA

**PVC - LOCALIZZAZIONE GEOGRAFICO-AMMINISTRATIVA ATTUALE**

PVCS - Stato	Italia
PVCR - Regione	Veneto
PVCP - Provincia	PD
PVCC - Comune	Padova

**LDC - COLLOCAZIONE SPECIFICA**

LDCT - Tipologia	chiesa
LDCN - Denominazione	Chiesa di S. Luca

**DT - CRONOLOGIA****DTZ - CRONOLOGIA GENERICA**

DTZG - Secolo	sec. XVII
DTZS - Frazione di secolo	seconda metà

**DTS - CRONOLOGIA SPECIFICA**

DTSI - Da	1650
DTSF - A	1699
DTM - Motivazione cronologia	bibliografia
DTM - Motivazione cronologia	documentazione

**AU - DEFINIZIONE CULTURALE****ATB - AMBITO CULTURALE**

ATBD - Denominazione	ambito veneto
ATBM - Motivazione dell'attribuzione	NR (recupero pregresso)

**MT - DATI TECNICI**

MTC - Materia e tecnica	marmo/ intarsio
-------------------------	-----------------

**MIS - MISURE**

MISA - Altezza	50
MISL - Larghezza	30

**CO - CONSERVAZIONE****STC - STATO DI CONSERVAZIONE**

STCC - Stato di conservazione	buono
-------------------------------	-------

**DA - DATI ANALITICI****DES - DESCRIZIONE**

DESO - Indicazioni sull'oggetto	.
DESI - Codifica Iconclass	NR (recupero pregresso)
DESS - Indicazioni sul soggetto	NR (recupero pregresso)

**ISR - ISCRIZIONI**

ISRC - Classe di appartenenza	documentaria
ISRL - Lingua	latino
ISRS - Tecnica di scrittura	a solchi
ISRT - Tipo di caratteri	lettere capitali

<b>ISRP - Posizione</b>	cornice della lunetta
<b>ISRI - Trascrizione</b>	EX LEGATO COM. MONTA.NI BARBARANI
<b>STM - STEMMI, EMBLEMI, MARCHI</b>	
<b>STMC - Classe di appartenenza</b>	arme
<b>STMQ - Qualificazione</b>	gentilizia
<b>STMI - Identificazione</b>	Barbarano
<b>STMP - Posizione</b>	Lunetta
<b>STMD - Descrizione</b>	Leone
<b>TU - CONDIZIONE GIURIDICA E VINCOLI</b>	
<b>CDG - CONDIZIONE GIURIDICA</b>	
<b>CDGG - Indicazione generica</b>	proprietà Ente religioso cattolico
<b>DO - FONTI E DOCUMENTI DI RIFERIMENTO</b>	
<b>FTA - DOCUMENTAZIONE FOTOGRAFICA</b>	
<b>FTAX - Genere</b>	documentazione allegata
<b>FTAP - Tipo</b>	fotografia b/n
<b>FTAN - Codice identificativo</b>	SBAS Veneto 81603
<b>BIB - BIBLIOGRAFIA</b>	
<b>BIBX - Genere</b>	bibliografia specifica
<b>BIBA - Autore</b>	Cecchi M./ Gaudenzio L./ Grossato L.
<b>BIBD - Anno di edizione</b>	1961
<b>BIBN - V., pp., nn.</b>	p.630
<b>BIB - BIBLIOGRAFIA</b>	
<b>BIBX - Genere</b>	bibliografia specifica
<b>BIBA - Autore</b>	Puppi L./ Toffanin G.
<b>BIBD - Anno di edizione</b>	1983
<b>BIBN - V., pp., nn.</b>	p.144
<b>AD - ACCESSO AI DATI</b>	
<b>ADS - SPECIFICHE DI ACCESSO AI DATI</b>	
<b>ADSP - Profilo di accesso</b>	2
<b>ADSM - Motivazione</b>	dati non pubblicabili
<b>CM - COMPILAZIONE</b>	
<b>CMP - COMPILAZIONE</b>	
<b>CMPD - Data</b>	1991
<b>CMPN - Nome</b>	Piva R.
<b>FUR - Funzionario responsabile</b>	Spiazzi A. M.
<b>AGG - AGGIORNAMENTO - REVISIONE</b>	
<b>AGGD - Data</b>	2006
<b>AGGN - Nome</b>	ARTPAST/ Cailotto C.
<b>AGGF - Funzionario responsabile</b>	NR (recupero pregresso)