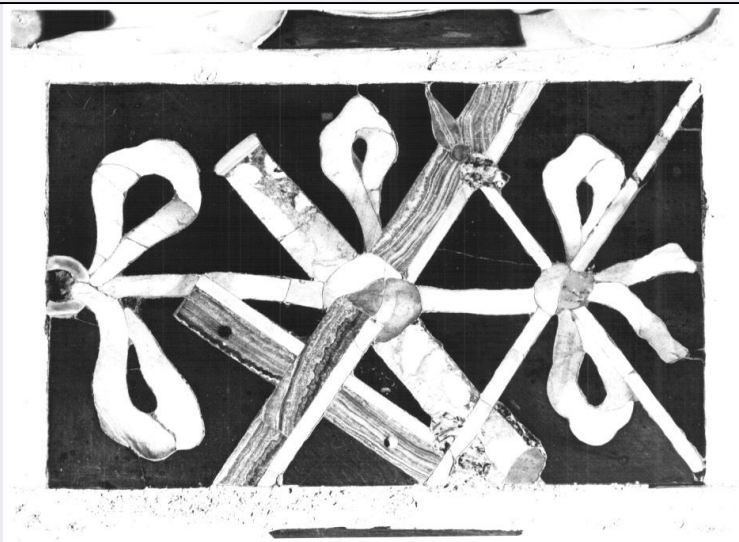


SCHEDA



CD - CODICI

| | |
|---------------------------------|----------|
| TSK - Tipo scheda | OA |
| LIR - Livello ricerca | P |
| NCT - CODICE UNIVOCO | |
| NCTR - Codice regione | 05 |
| NCTN - Numero catalogo generale | 00124930 |
| ESC - Ente schedatore | S76 |
| ECP - Ente competente | S119 |

RV - RELAZIONI

RVE - STRUTTURA COMPLESSA

| | |
|---------------------------|------------|
| RVEL - Livello | 7.10 |
| RVER - Codice bene radice | 0500124930 |

OG - OGGETTO

OGT - OGGETTO

| | |
|--------------------|-------------------------------------|
| OGTD - Definizione | formella |
| OGTP - Posizione | Tabernacolo, tamburo, lato sinistro |

SGT - SOGGETTO

| | |
|------------------------|-------------------------------------|
| SGTI - Identificazione | strumenti della Passione con nastri |
|------------------------|-------------------------------------|

LC - LOCALIZZAZIONE GEOGRAFICO-AMMINISTRATIVA

PVC - LOCALIZZAZIONE GEOGRAFICO-AMMINISTRATIVA ATTUALE

| | |
|------------------|--------|
| PVCS - Stato | Italia |
| PVCR - Regione | Veneto |
| PVCP - Provincia | PD |
| PVCC - Comune | Padova |

LDC - COLLOCAZIONE SPECIFICA

| | |
|----------------------|-------------------|
| LDCT - Tipologia | chiesa |
| LDCN - Denominazione | Chiesa di S. Luca |

DT - CRONOLOGIA

DTZ - CRONOLOGIA GENERICA**DTZG - Secolo** sec. XVII**DTZS - Frazione di secolo** seconda metà**DTS - CRONOLOGIA SPECIFICA****DTSI - Da** 1650**DTSF - A** 1699**DTM - Motivazione cronologia** bibliografia**DTM - Motivazione cronologia** documentazione**AU - DEFINIZIONE CULTURALE****ATB - AMBITO CULTURALE****ATBD - Denominazione** ambito veneto**ATBM - Motivazione dell'attribuzione** NR (recupero pregresso)**MT - DATI TECNICI****MTC - Materia e tecnica** marmo/ intarsio**MIS - MISURE****MISA - Altezza** 20**MISL - Larghezza** 10**MIST - Validità** ca.**CO - CONSERVAZIONE****STC - STATO DI CONSERVAZIONE****STCC - Stato di conservazione** buono**DA - DATI ANALITICI****DES - DESCRIZIONE****DESO - Indicazioni sull'oggetto** .**DESI - Codifica Iconclass** NR (recupero pregresso)**DESS - Indicazioni sul soggetto** NR (recupero pregresso)**TU - CONDIZIONE GIURIDICA E VINCOLI****CDG - CONDIZIONE GIURIDICA****CDGG - Indicazione generica** proprietà Ente religioso cattolico**DO - FONTI E DOCUMENTI DI RIFERIMENTO****FTA - DOCUMENTAZIONE FOTOGRAFICA****FTAX - Genere** documentazione allegata**FTAP - Tipo** fotografia b/n**FTAN - Codice identificativo** SBAS Veneto 81605**BIB - BIBLIOGRAFIA****BIBX - Genere** bibliografia specifica**BIBA - Autore** Checchi M./ Gaudenzio L./ Grossato L.**BIBD - Anno di edizione** 1961**BIBN - V., pp., nn.** p.630

BIB - BIBLIOGRAFIA

| | |
|--------------------------------|------------------------|
| BIBX - Genere | bibliografia specifica |
| BIBA - Autore | Puppi L./ Toffanin G. |
| BIBD - Anno di edizione | 1983 |
| BIBN - V., pp., nn. | p.144 |

AD - ACCESSO AI DATI**ADS - SPECIFICHE DI ACCESSO AI DATI**

| | |
|----------------------------------|-----------------------|
| ADSP - Profilo di accesso | 2 |
| ADSM - Motivazione | dati non pubblicabili |

CM - COMPILAZIONE**CMP - COMPILAZIONE**

| | |
|---------------------------------------|---------------|
| CMPD - Data | 1991 |
| CMPN - Nome | Piva R. |
| FUR - Funzionario responsabile | Spiazzi A. M. |

AGG - AGGIORNAMENTO - REVISIONE

| | |
|--|-------------------------|
| AGGD - Data | 2006 |
| AGGN - Nome | ARTPAST/ Cailotto C. |
| AGGF - Funzionario responsabile | NR (recupero pregresso) |