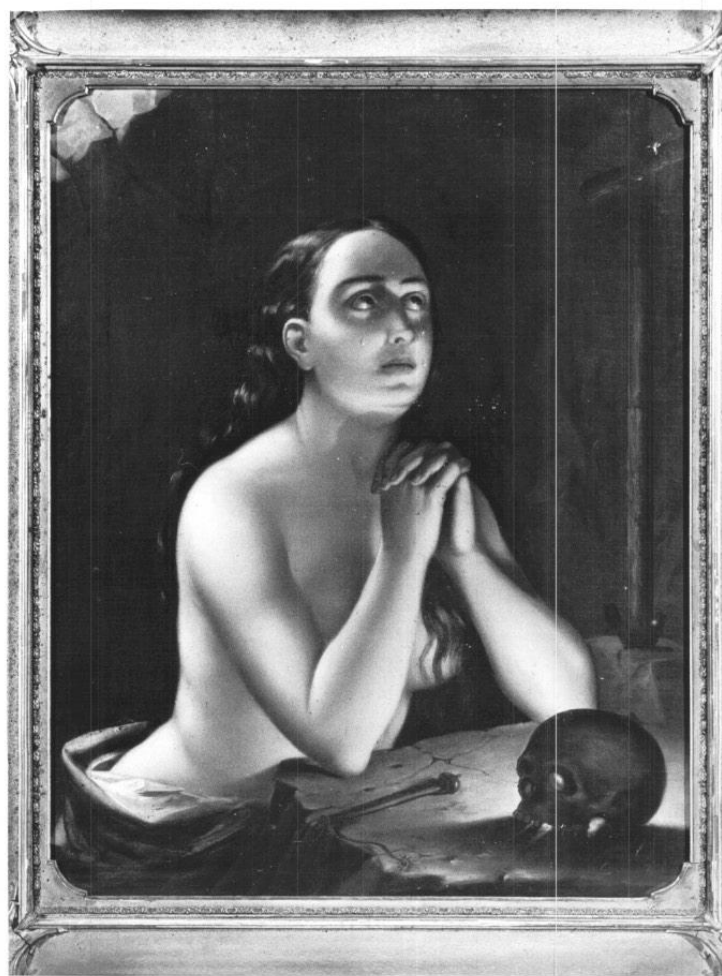


SCHEDA



CD - CODICI

TSK - Tipo scheda	OA
LIR - Livello ricerca	P
NCT - CODICE UNIVOCO	
NCTR - Codice regione	05
NCTN - Numero catalogo generale	00125082
ESC - Ente schedatore	S76
ECP - Ente competente	S119

OG - OGGETTO

OGT - OGGETTO	
OGTD - Definizione	dipinto
SGT - SOGGETTO	
SGTI - Identificazione	Santa Maria Maddalena penitente

LC - LOCALIZZAZIONE GEOGRAFICO-AMMINISTRATIVA

PVC - LOCALIZZAZIONE GEOGRAFICO-AMMINISTRATIVA ATTUALE	
PVCS - Stato	Italia
PVCR - Regione	Veneto
PVCP - Provincia	PD
PVCC - Comune	Padova

LDC - COLLOCAZIONE SPECIFICA**LDCT - Tipologia** oratorio**LDCN - Denominazione** Oratorio di S. Maria delle Grazie**DT - CRONOLOGIA****DTZ - CRONOLOGIA GENERICA****DTZG - Secolo** sec. XIX**DTS - CRONOLOGIA SPECIFICA****DTSI - Da** 1800**DTSF - A** 1899**DTM - Motivazione cronologia** analisi stilistica**AU - DEFINIZIONE CULTURALE****ATB - AMBITO CULTURALE****ATBD - Denominazione** ambito veneto**ATBM - Motivazione dell'attribuzione** NR (recupero pregresso)**MT - DATI TECNICI****MTC - Materia e tecnica** tela/ pittura a olio**MIS - MISURE****MISA - Altezza** 74**MISL - Larghezza** 60**CO - CONSERVAZIONE****STC - STATO DI CONSERVAZIONE****STCC - Stato di conservazione** discreto**DA - DATI ANALITICI****DES - DESCRIZIONE****DESO - Indicazioni sull'oggetto** .**DESI - Codifica Iconclass** NR (recupero pregresso)**DESS - Indicazioni sul soggetto** Personaggi: Santa Maria Maddalena. Simboli: (Santa Maria Maddalena) croce; teschio; flagello.**NSC - Notizie storico-critiche** Inventario n° 1907 della Cassa di Risparmio di Padova e Rovigo.**TU - CONDIZIONE GIURIDICA E VINCOLI****CDG - CONDIZIONE GIURIDICA****CDGG - Indicazione generica** proprietà privata**DO - FONTI E DOCUMENTI DI RIFERIMENTO****FTA - DOCUMENTAZIONE FOTOGRAFICA****FTAX - Genere** documentazione allegata**FTAP - Tipo** fotografia b/n**FTAN - Codice identificativo** SBAS Veneto 79725**AD - ACCESSO AI DATI****ADS - SPECIFICHE DI ACCESSO AI DATI****ADSP - Profilo di accesso** 2

ADSM - Motivazione

dati non pubblicabili

CM - COMPILAZIONE**CMP - COMPILAZIONE****CMPD - Data**

1991

CMPN - Nome

Pasetti Medin A.

**FUR - Funzionario
responsabile**

Spiazzi A. M.

AGG - AGGIORNAMENTO - REVISIONE**AGGD - Data**

2006

AGGN - Nome

ARTPAST/ Cailotto C.

**AGGF - Funzionario
responsabile**

NR (recupero pregresso)