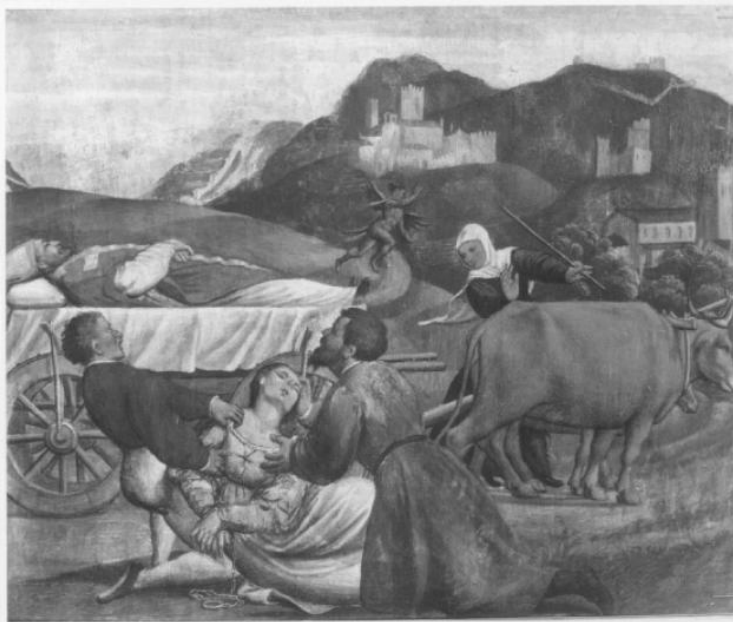


SCHEDA



CD - CODICI

TSK - Tipo scheda	OA
LIR - Livello ricerca	P
NCT - CODICE UNIVOCO	
NCTR - Codice regione	05
NCTN - Numero catalogo generale	00015130
ESC - Ente schedatore	S76
ECP - Ente competente	S119

RV - RELAZIONI

RVE - STRUTTURA COMPLESSA

RVEL - Livello	3
RVER - Codice bene radice	0500015130

OG - OGGETTO

OGT - OGGETTO

OGTD - Definizione	dipinto
--------------------	---------

SGT - SOGGETTO

SGTI - Identificazione	Arrivo del corpo di San Tiziano a Ceneda e miracolo dell' indemoniata.
------------------------	--

LC - LOCALIZZAZIONE GEOGRAFICO-AMMINISTRATIVA

PVC - LOCALIZZAZIONE GEOGRAFICO-AMMINISTRATIVA ATTUALE

PVCS - Stato	Italia
PVCR - Regione	Veneto
PVCP - Provincia	TV
PVCC - Comune	Vittorio Veneto

LDC - COLLOCAZIONE SPECIFICA

LDCT - Tipologia	seminario
LDCN - Denominazione	Palazzo del Seminario

LDCC - Complesso monumentale di appartenenza	cattedrale di S. Maria Assunta
---	--------------------------------

LA - ALTRE LOCALIZZAZIONI GEOGRAFICO-AMMINISTRATIVE

TCL - Tipo di localizzazione	luogo di provenienza
-------------------------------------	----------------------

PRV - LOCALIZZAZIONE GEOGRAFICO-AMMINISTRATIVA

PRVR - Regione	Veneto
PRVP - Provincia	TV
PRVC - Comune	Vittorio Veneto

PRC - COLLOCAZIONE SPECIFICA

PRCT - Tipologia	chiesa
PRCQ - Qualificazione	cattedrale
PRCD - Denominazione	S. Maria Assunta

PRD - DATA

PRDU - Data uscita	1733
---------------------------	------

DT - CRONOLOGIA

DTZ - CRONOLOGIA GENERICA

DTZG - Secolo	sec. XVI
----------------------	----------

DTS - CRONOLOGIA SPECIFICA

DTSI - Da	1533
DTSF - A	1533
DTM - Motivazione cronologia	bibliografia

AU - DEFINIZIONE CULTURALE

AUT - AUTORE

AUTS - Riferimento all'autore	attribuito
AUTM - Motivazione dell'attribuzione	documentazione
AUTN - Nome scelto	Amalteo Pomponio
AUTA - Dati anagrafici	1505/ 1588
AUTH - Sigla per citazione	00001498

CMM - COMMITTENZA

CMMD - Data	1533
CMMC - Circostanza	Costruzione organo della vecchia cattedrale da parte di Colombo Vincenzo di Venezia (lire 749 e sold

MT - DATI TECNICI

MTC - Materia e tecnica	tavola/ pittura a tempera
--------------------------------	---------------------------

MIS - MISURE

MISA - Altezza	100.5
MISL - Larghezza	120

CO - CONSERVAZIONE

STC - STATO DI CONSERVAZIONE

STCC - Stato di conservazione	buono
--------------------------------------	-------

RS - RESTAURI**RST - RESTAURI**

RSTD - Data 1940

RSTN - Nome operatore Nannini Luigi

RST - RESTAURI

RSTD - Data 1972

RSTN - Nome operatore Volpin Ferruccio e Serafino

DA - DATI ANALITICI**DES - DESCRIZIONE**

DESO - Indicazioni sull'oggetto NR (recupero pregresso)

DESI - Codifica Iconclass NR (recupero pregresso)

DESS - Indicazioni sul soggetto Architetture: torre campanaria di Ceneda. Oggetti: stemma vescovo Marino Grimani.

STM - STEMMI, EMBLEMI, MARCHI

STMC - Classe di appartenenza stemma

STMQ - Qualificazione religioso

STMP - Posizione Torre campanaria

STMD - Descrizione NR (recupero pregresso)

NSC - Notizie storico-critiche Legname corrente trasportato da Perarolo di Cadore e Tarzo. Portelle dipinte da Mastro Antonio depentor, probabilmente Antonio Boselli di Bergamo (1480 - 1536) per lire 534.

TU - CONDIZIONE GIURIDICA E VINCOLI**CDG - CONDIZIONE GIURIDICA**

CDGG - Indicazione generica proprietà Ente religioso cattolico

DO - FONTI E DOCUMENTI DI RIFERIMENTO**FTA - DOCUMENTAZIONE FOTOGRAFICA**

FTAX - Genere documentazione allegata

FTAP - Tipo fotografia b/n

FTAN - Codice identificativo SBAS Veneto 3264

FNT - FONTI E DOCUMENTI

FNTP - Tipo registro

FNTD - Data 1507

BIB - BIBLIOGRAFIA

BIBX - Genere bibliografia specifica

BIBA - Autore Marson L.

BIBD - Anno di edizione 1889

BIBN - V., pp., nn. 16 - 17

BIB - BIBLIOGRAFIA

BIBX - Genere bibliografia specifica

BIBA - Autore Di Maniago F.

BIBD - Anno di edizione 1823

BIBN - V., pp., nn.	229
BIB - BIBLIOGRAFIA	
BIBX - Genere	bibliografia specifica
BIBA - Autore	Crico L.
BIBD - Anno di edizione	1833
BIBN - V., pp., nn.	270 ss.
BIB - BIBLIOGRAFIA	
BIBX - Genere	bibliografia specifica
BIBA - Autore	Federici F.D.
BIBD - Anno di edizione	1803
BIBN - V., pp., nn.	II / 12
BIB - BIBLIOGRAFIA	
BIBX - Genere	bibliografia specifica
BIBA - Autore	Lanzi L.
BIBD - Anno di edizione	1838
BIBN - V., pp., nn.	I / 104
BIB - BIBLIOGRAFIA	
BIBX - Genere	bibliografia specifica
BIBA - Autore	Ricordo feste centenarie
BIBD - Anno di edizione	1911 - 191
BIBN - V., pp., nn.	11
BIB - BIBLIOGRAFIA	
BIBX - Genere	bibliografia specifica
BIBA - Autore	Maschietto A.
BIBD - Anno di edizione	1951
BIBN - V., pp., nn.	86
BIB - BIBLIOGRAFIA	
BIBX - Genere	bibliografia specifica
BIBA - Autore	Berenson B.
BIBD - Anno di edizione	1958
BIBN - V., pp., nn.	5
BIB - BIBLIOGRAFIA	
BIBX - Genere	bibliografia specifica
BIBA - Autore	Bernardi J.
BIBD - Anno di edizione	1841
BIBN - V., pp., nn.	10 - 11
BIB - BIBLIOGRAFIA	
BIBX - Genere	bibliografia specifica
BIBA - Autore	Crowe J.A. / Cavalcaselle G.B.
BIBD - Anno di edizione	1912
BIBN - V., pp., nn.	III / 202

AD - ACCESSO AI DATI

ADS - SPECIFICHE DI ACCESSO AI DATI**ADSP - Profilo di accesso**

2

ADSM - Motivazione

dati non pubblicabili

CM - COMPILAZIONE**CMP - COMPILAZIONE****CMPD - Data**

1977

CMPN - Nome

Dalla Vestra G.

**FUR - Funzionario
responsabile**

Dillon G.

RVM - TRASCRIZIONE PER INFORMATIZZAZIONE**RVMD - Data**

1989

RVMN - Nome

Solero A.

AGG - AGGIORNAMENTO - REVISIONE**AGGD - Data**

2006

AGGN - Nome

ARTPAST/ Cailotto C.

**AGGF - Funzionario
responsabile**

NR (recupero pregresso)