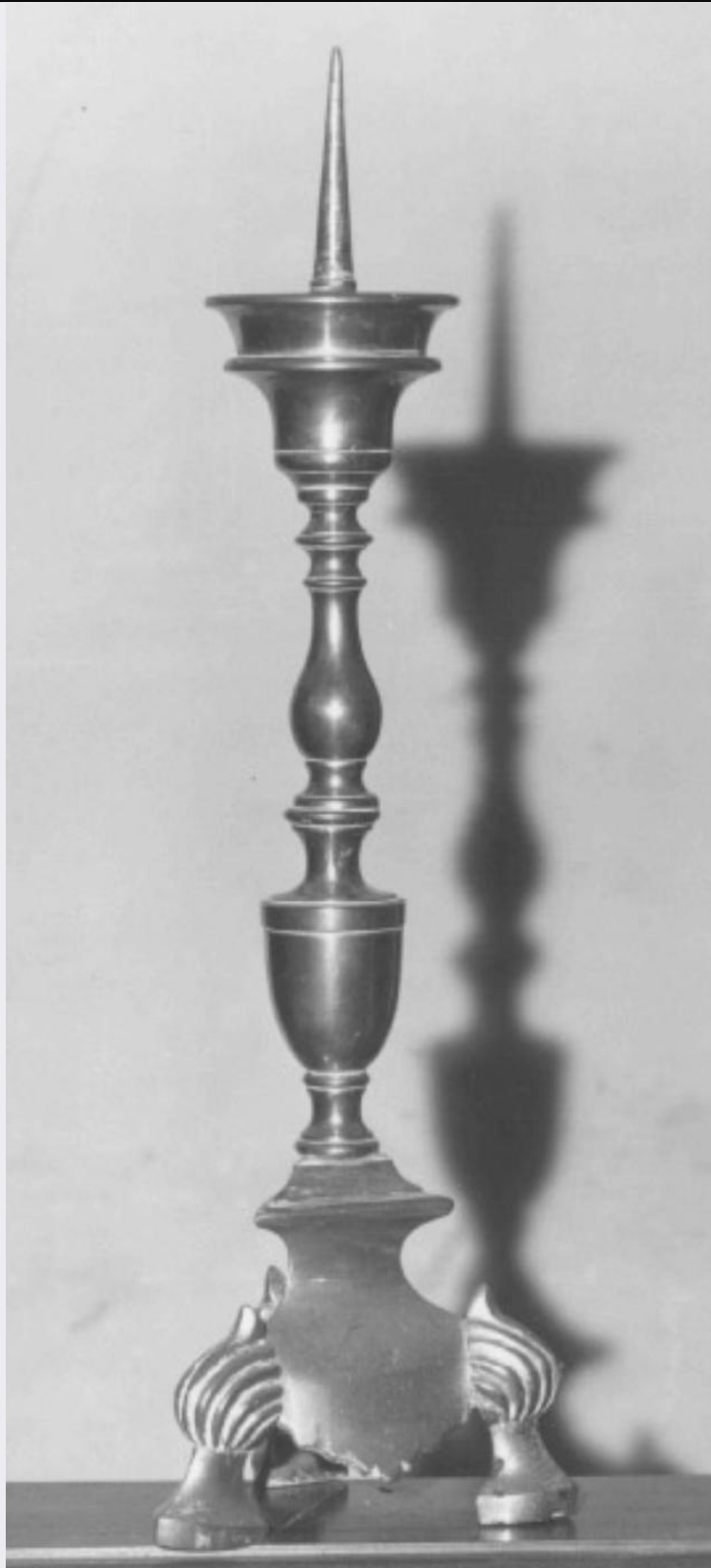


## SCHEDA



### CD - CODICI

|  |          |
|--|----------|
| <b>TSK - Tipo scheda</b>               | OA       |
| <b>LIR - Livello ricerca</b>           | P        |
| <b>NCT - CODICE UNIVOCO</b>            |          |
| <b>NCTR - Codice regione</b>           | 05       |
| <b>NCTN - Numero catalogo generale</b> | 00035546 |

|   |                         |
|---|-------------------------|
| ESC - Ente schedatore   | S76                     |
| ECP - Ente competente   | S119                    |
| <b>OG - OGGETTO</b>   |                         |
| <b>OGT - OGGETTO</b>  |                         |
| OGTD - Definizione  | candeliere d'altare     |
| <b>QNT - QUANTITA'</b>  |                         |
| QNTN - Numero   | 6                       |
| <b>LC - LOCALIZZAZIONE GEOGRAFICO-AMMINISTRATIVA</b>          |                         |
| <b>PVC - LOCALIZZAZIONE GEOGRAFICO-AMMINISTRATIVA ATTUALE</b> |                         |
| PVCS - Stato  | Italia                  |
| PVCR - Regione  | Veneto                  |
| PVCP - Provincia  | TV                      |
| PVCC - Comune   | Vittorio Veneto         |
| PVCL - Località   | Monte Marcantone        |
| <b>LDC - COLLOCAZIONE SPECIFICA</b>                           |                         |
| LDCT - Tipologia  | santuario               |
| LDCN - Denominazione  | Santuario di S. Augusta |
| <b>DT - CRONOLOGIA</b>  |                         |
| <b>DTZ - CRONOLOGIA GENERICA</b>                              |                         |
| DTZG - Secolo   | sec. XIX                |
| <b>DTS - CRONOLOGIA SPECIFICA</b>                             |                         |
| DTSI - Da   | 1800                    |
| DTSF - A  | 1899                    |
| DTM - Motivazione cronologia                                  | contesto                |
| <b>AU - DEFINIZIONE CULTURALE</b>                             |                         |
| <b>ATB - AMBITO CULTURALE</b>                                 |                         |
| ATBD - Denominazione  | manifattura veneta      |
| ATBM - Motivazione dell'attribuzione                          | NR (recupero pregresso) |
| <b>MT - DATI TECNICI</b>                                      |                         |
| MTC - Materia e tecnica                                       | bronzo/ fusione         |
| <b>MIS - MISURE</b>   |                         |
| MISA - Altezza  | 50                      |
| <b>CO - CONSERVAZIONE</b>                                     |                         |
| <b>STC - STATO DI CONSERVAZIONE</b>                           |                         |
| STCC - Stato di conservazione                                 | buono                   |
| <b>DA - DATI ANALITICI</b>                                    |                         |
| <b>DES - DESCRIZIONE</b>                                      |                         |
| DESO - Indicazioni sull'oggetto                               | .                       |
| DESI - Codifica Iconclass                                     | NR (recupero pregresso) |
| DESS - Indicazioni sul  |                         |

|   |                                    |
|---|------------------------------------|
| <b>soggetto</b>                                 | NR (recupero pregresso)            |
| <b>TU - CONDIZIONE GIURIDICA E VINCOLI</b>      |                                    |
| <b>CDG - CONDIZIONE GIURIDICA</b>               |                                    |
| <b>CDGG - Indicazione generica</b>              | proprietà Ente religioso cattolico |
| <b>DO - FONTI E DOCUMENTI DI RIFERIMENTO</b>    |                                    |
| <b>FTA - DOCUMENTAZIONE FOTOGRAFICA</b>         |                                    |
| <b>FTAX - Genere</b>                            | documentazione allegata            |
| <b>FTAP - Tipo</b>                              | fotografia b/n                     |
| <b>FTAN - Codice identificativo</b>             | SBAS Veneto 06779                  |
| <b>AD - ACCESSO AI DATI</b>                     |                                    |
| <b>ADS - SPECIFICHE DI ACCESSO AI DATI</b>      |                                    |
| <b>ADSP - Profilo di accesso</b>                | 2                                  |
| <b>ADSM - Motivazione</b>                       | dati non pubblicabili              |
| <b>CM - COMPILAZIONE</b>                        |                                    |
| <b>CMP - COMPILAZIONE</b>                       |                                    |
| <b>CMPD - Data</b>                              | 1978                               |
| <b>CMPN - Nome</b>                              | Dalla Vestra G.                    |
| <b>FUR - Funzionario responsabile</b>           | Dillon G.                          |
| <b>RVM - TRASCRIZIONE PER INFORMATIZZAZIONE</b> |                                    |
| <b>RVMD - Data</b>                              | 1989                               |
| <b>RVMN - Nome</b>                              | Capra F.                           |
| <b>AGG - AGGIORNAMENTO - REVISIONE</b>          |                                    |
| <b>AGGD - Data</b>                              | 2006                               |
| <b>AGGN - Nome</b>                              | ARTPAST/ Cailotto C.               |
| <b>AGGF - Funzionario responsabile</b>          | NR (recupero pregresso)            |