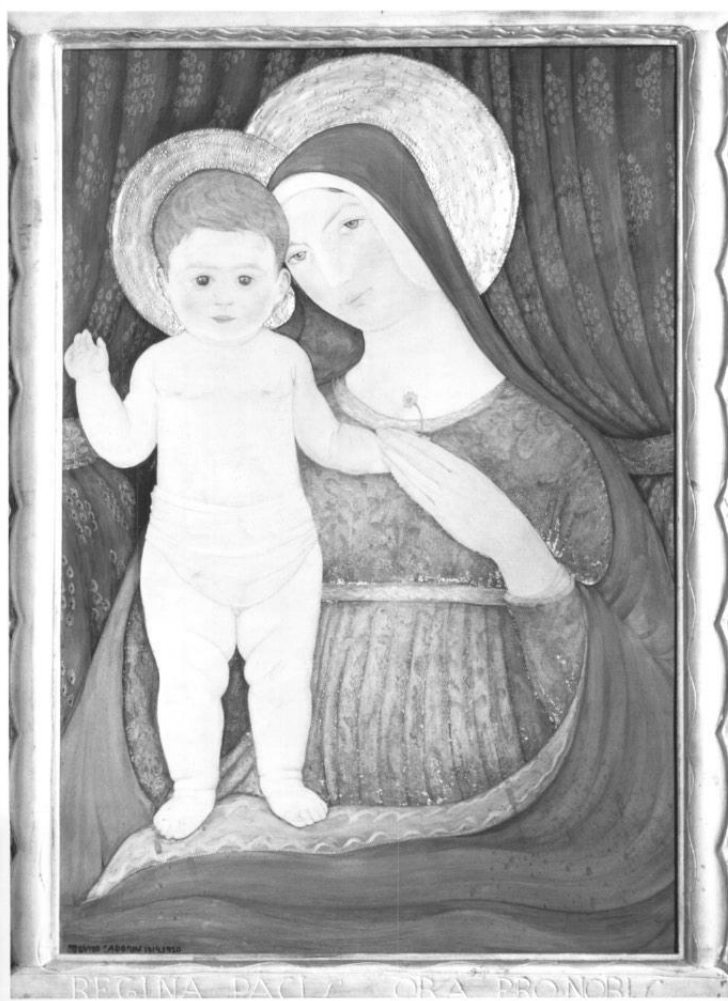


SCHEDA



CD - CODICI

TSK - Tipo scheda	OA
LIR - Livello ricerca	I
NCT - CODICE UNIVOCO	
NCTR - Codice regione	05
NCTN - Numero catalogo generale	00229724
ESC - Ente schedatore	S76
ECP - Ente competente	S119

OG - OGGETTO

OGT - OGGETTO

OGTD - Definizione dipinto

SGT - SOGGETTO

SGTI - Identificazione Madonna con Bambino

LC - LOCALIZZAZIONE GEOGRAFICO-AMMINISTRATIVA

PVC - LOCALIZZAZIONE GEOGRAFICO-AMMINISTRATIVA ATTUALE

PVCS - Stato	Italia
PVCR - Regione	Veneto
PVCP - Provincia	TV
PVCC - Comune	Vittorio Veneto

LDC - COLLOCAZIONE SPECIFICA

LDCT - Tipologia	chiesa
LDCQ - Qualificazione	cattedrale
LDCN - Denominazione	Chiesa di S. Maria Assunta

DT - CRONOLOGIA**DTZ - CRONOLOGIA GENERICA**

DTZG - Secolo	sec. XX
----------------------	---------

DTS - CRONOLOGIA SPECIFICA

DTSI - Da	1919
------------------	------

DTSF - A	1920
-----------------	------

DTM - Motivazione cronologia	data
-------------------------------------	------

AU - DEFINIZIONE CULTURALE**AUT - AUTORE**

AUTM - Motivazione dell'attribuzione	firma
---	-------

AUTN - Nome scelto	Cadorin Guido
---------------------------	---------------

AUTA - Dati anagrafici	1892/ 1975
-------------------------------	------------

AUTH - Sigla per citazione	00000366
-----------------------------------	----------

MT - DATI TECNICI

MTC - Materia e tecnica	metallo/ pittura a olio
--------------------------------	-------------------------

MIS - MISURE

MISA - Altezza	99
-----------------------	----

MISL - Larghezza	67.3
-------------------------	------

CO - CONSERVAZIONE**STC - STATO DI CONSERVAZIONE**

STCC - Stato di conservazione	NR (recupero pregresso)
--------------------------------------	-------------------------

DA - DATI ANALITICI**DES - DESCRIZIONE**

DESO - Indicazioni sull'oggetto	.
--	---

DESI - Codifica Iconclass	NR (recupero pregresso)
----------------------------------	-------------------------

DESS - Indicazioni sul soggetto	NR (recupero pregresso)
--	-------------------------

ISR - ISCRIZIONI

ISRC - Classe di appartenenza	documentaria
--------------------------------------	--------------

ISRS - Tecnica di scrittura	a pennello
------------------------------------	------------

ISRT - Tipo di caratteri	lettere capitali
---------------------------------	------------------

ISRP - Posizione	in basso, a sinistra
-------------------------	----------------------

ISRI - Trascrizione	GUIDO CADORIN 1919.1920
----------------------------	-------------------------

TU - CONDIZIONE GIURIDICA E VINCOLI**CDG - CONDIZIONE GIURIDICA**

**CDGG - Indicazione
generica**

proprietà Ente religioso cattolico

DO - FONTI E DOCUMENTI DI RIFERIMENTO

FTA - DOCUMENTAZIONE FOTOGRAFICA

FTAX - Genere

documentazione allegata

FTAP - Tipo

fotografia b/n

FTAN - Codice identificativo

SBAS Veneto 105663

AD - ACCESSO AI DATI

ADS - SPECIFICHE DI ACCESSO AI DATI

ADSP - Profilo di accesso

2

ADSM - Motivazione

dati non pubblicabili

CM - COMPILAZIONE

CMP - COMPILAZIONE

CMPD - Data

1994

CMPN - Nome

Bevilacqua S.

**FUR - Funzionario
responsabile**

Delfini G.

AGG - AGGIORNAMENTO - REVISIONE

AGGD - Data

2006

AGGN - Nome

ARTPAST/ Cailotto C.

**AGGF - Funzionario
responsabile**

NR (recupero pregresso)