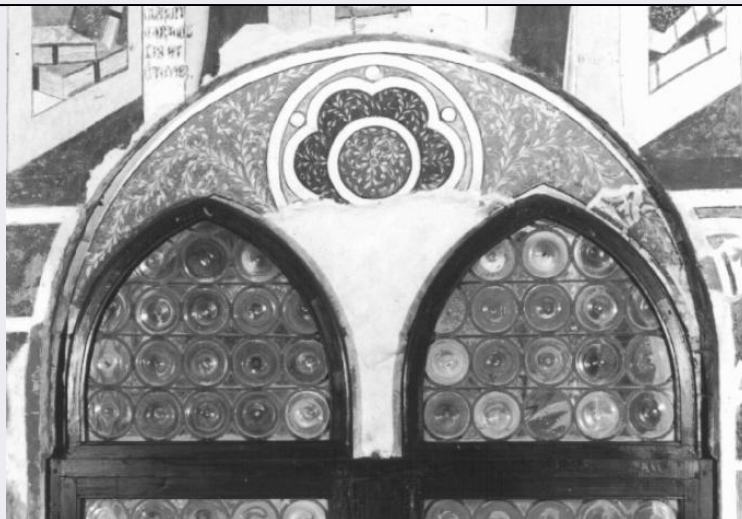


SCHEDA



CD - CODICI

TSK - Tipo scheda	OA
LIR - Livello ricerca	P
NCT - CODICE UNIVOCO	
NCTR - Codice regione	05
NCTN - Numero catalogo generale	00083753
ESC - Ente schedatore	S76
ECP - Ente competente	S119

RV - RELAZIONI

RVE - STRUTTURA COMPLESSA

RVEL - Livello	38
RVER - Codice bene radice	0500083753

OG - OGGETTO

OGT - OGGETTO

OGTD - Definizione	dipinto
--------------------	---------

SGT - SOGGETTO

SGTI - Identificazione	motivi decorativi floreali e vegetali
------------------------	---------------------------------------

LC - LOCALIZZAZIONE GEOGRAFICO-AMMINISTRATIVA

PVC - LOCALIZZAZIONE GEOGRAFICO-AMMINISTRATIVA ATTUALE

PVCS - Stato	Italia
PVCR - Regione	Veneto
PVCP - Provincia	TV
PVCC - Comune	Treviso

LDC - COLLOCAZIONE SPECIFICA

LDCT - Tipologia	seminario
LDCN - Denominazione	Seminario Maggiore
LDCU - Denominazione spazio viabilistico	Via S. Nicolò
LDCS - Specifiche	Sala del capitolo dei Domenicani

UB - UBICAZIONE E DATI PATRIMONIALI

UBO - Ubicazione originaria	OR
------------------------------------	----

DT - CRONOLOGIA**DTZ - CRONOLOGIA GENERICA**

DTZG - Secolo	sec. XIV
----------------------	----------

DTS - CRONOLOGIA SPECIFICA

DTSI - Da	1352
------------------	------

DTSF - A	1352
-----------------	------

DTM - Motivazione cronologia	data
-------------------------------------	------

AU - DEFINIZIONE CULTURALE**AUT - AUTORE**

AUTM - Motivazione dell'attribuzione	firma
---	-------

AUTN - Nome scelto	Tommaso Da Modena
---------------------------	-------------------

AUTA - Dati anagrafici	1325-1326/ 1379
-------------------------------	-----------------

AUTH - Sigla per citazione	00001496
-----------------------------------	----------

CMM - COMMITTENZA

CMMD - Data	1351
--------------------	------

CMMC - Circostanza	Capitolo provinciale
---------------------------	----------------------

MT - DATI TECNICI

MTC - Materia e tecnica	intonaco/ pittura a fresco
--------------------------------	----------------------------

MIS - MISURE

MISA - Altezza	50
-----------------------	----

MISL - Larghezza	187
-------------------------	-----

MIST - Validità	ca.
------------------------	-----

CO - CONSERVAZIONE**STC - STATO DI CONSERVAZIONE**

STCC - Stato di conservazione	discreto
--------------------------------------	----------

STCS - Indicazioni specifiche	lacune nella parte inferiore
--------------------------------------	------------------------------

DA - DATI ANALITICI**DES - DESCRIZIONE**

DESO - Indicazioni sull'oggetto	.
--	---

DESI - Codifica Iconclass	NR (recupero pregresso)
----------------------------------	-------------------------

DESS - Indicazioni sul soggetto	NR (recupero pregresso)
--	-------------------------

TU - CONDIZIONE GIURIDICA E VINCOLI**CDG - CONDIZIONE GIURIDICA**

CDGG - Indicazione generica	proprietà Ente religioso cattolico
------------------------------------	------------------------------------

CDGS - Indicazione specifica	Seminario Vescovile
-------------------------------------	---------------------

DO - FONTI E DOCUMENTI DI RIFERIMENTO**FTA - DOCUMENTAZIONE FOTOGRAFICA**

FTAX - Genere	documentazione allegata
FTAP - Tipo	fotografia b/n
FTAN - Codice identificativo	SBAS Veneto C21 40220411

FNT - FONTI E DOCUMENTI

FNTP - Tipo	volume dattiloscritto
FNTA - Autore	Cima N.
FNTT - Denominazione	L'antica stanza del capitolo nel seminario di Treviso
FNTD - Data	1938
FNTN - Nome archivio	Archivio Biblioteca Capitolare - TV
FNTS - Posizione	NR (recupero pregresso)
FNTI - Codice identificativo	NR (recupero pregresso)

FNT - FONTI E DOCUMENTI

FNTP - Tipo	volume manoscritto
FNTA - Autore	Cima N.
FNTT - Denominazione	Le tre facce di Trevigi
FNTD - Data	sec. XVIII inizio
FNTN - Nome archivio	Archivio Biblioteca Civica - TV
FNTS - Posizione	Ms. 643 / vol. III / p. 37 - 39
FNTI - Codice identificativo	NR (recupero pregresso)

BIB - BIBLIOGRAFIA

BIBX - Genere	bibliografia specifica
BIBA - Autore	Zuliani F. 2
BIBD - Anno di edizione	1979
BIBN - V., pp., nn.	77
BIBI - V., tavv., figg.	IV - V / 116 - 129

BIB - BIBLIOGRAFIA

BIBX - Genere	bibliografia specifica
BIBA - Autore	Mazzotti G.
BIBD - Anno di edizione	1979
BIBI - V., tavv., figg.	X - XVI

BIB - BIBLIOGRAFIA

BIBX - Genere	bibliografia specifica
BIBA - Autore	Berenson B.
BIBD - Anno di edizione	1932
BIBN - V., pp., nn.	578

BIB - BIBLIOGRAFIA

BIBX - Genere	bibliografia specifica
BIBA - Autore	Liberali G.
BIBD - Anno di edizione	1970
BIBN - V., pp., nn.	S.P.

BIB - BIBLIOGRAFIA**BIBX - Genere** bibliografia specifica**BIBA - Autore** Albertotti G.**BIBD - Anno di edizione** 1924**BIBN - V., pp., nn.** 10 / 12**BIB - BIBLIOGRAFIA****BIBX - Genere** bibliografia specifica**BIBA - Autore** Vavala' Sandberg E.**BIBD - Anno di edizione** 1926**BIBN - V., pp., nn.** 184 - 186**BIB - BIBLIOGRAFIA****BIBX - Genere** bibliografia specifica**BIBA - Autore** Coletti L.**BIBD - Anno di edizione** 1926**BIBN - V., pp., nn.** 58 - 59**BIB - BIBLIOGRAFIA****BIBX - Genere** bibliografia specifica**BIBA - Autore** Van Marle R.**BIBD - Anno di edizione** 1927**BIBN - V., pp., nn.** IV / 357 - 361**BIBI - V., tavv., figg.** 182 - 184**BIB - BIBLIOGRAFIA****BIBX - Genere** bibliografia specifica**BIBA - Autore** Bertolini L.**BIBD - Anno di edizione** 1927**BIBN - V., pp., nn.** S.P.**BIB - BIBLIOGRAFIA****BIBX - Genere** bibliografia specifica**BIBA - Autore** Albertotti G.**BIBD - Anno di edizione** 1928**BIBN - V., pp., nn.** 553 - 557**BIB - BIBLIOGRAFIA****BIBX - Genere** bibliografia specifica**BIBA - Autore** Burchielati B.**BIBD - Anno di edizione** 1616**BIBN - V., pp., nn.** 268**BIB - BIBLIOGRAFIA****BIBX - Genere** bibliografia specifica**BIBA - Autore** Federici D.M.**BIBD - Anno di edizione** 1803**BIBN - V., pp., nn.** 20 - 50**BIBI - V., tavv., figg.** I

BIB - BIBLIOGRAFIA**BIBX - Genere** bibliografia specifica**BIBA - Autore** Crico L.**BIBD - Anno di edizione** 1833**BIBN - V., pp., nn.** 41 - 42, 285**BIB - BIBLIOGRAFIA****BIBX - Genere** bibliografia specifica**BIBA - Autore** Sernagiotto M.**BIBD - Anno di edizione** 1869 - 187**BIBN - V., pp., nn.** III / 43 - 47 nota 1**BIB - BIBLIOGRAFIA****BIBX - Genere** bibliografia specifica**BIBA - Autore** Bailo L.**BIBD - Anno di edizione** 1883**BIBN - V., pp., nn.** 45 - 47**BIB - BIBLIOGRAFIA****BIBX - Genere** bibliografia specifica**BIBA - Autore** Agnoletti L.**BIBD - Anno di edizione** 1897 - 189**BIBN - V., pp., nn.** I / 455 - 456**BIB - BIBLIOGRAFIA****BIBX - Genere** bibliografia specifica**BIBA - Autore** Schubring**BIBD - Anno di edizione** 1898**BIBN - V., pp., nn.** 96 - 99**BIB - BIBLIOGRAFIA****BIBX - Genere** bibliografia specifica**BIBA - Autore** Burkardt J. / Bode W.**BIBD - Anno di edizione** 1892**BIBN - V., pp., nn.** II / 536**BIB - BIBLIOGRAFIA****BIBX - Genere** bibliografia specifica**BIBA - Autore** Menegazzi L., a cura di**BIBD - Anno di edizione** 1979**BIBN - V., pp., nn.** 115 - 129 n. 4**BIB - BIBLIOGRAFIA****BIBX - Genere** bibliografia specifica**BIBA - Autore** Zuliani F. 1**BIBD - Anno di edizione** 1979**BIBN - V., pp., nn.** 86 - 89 n. 4**BIB - BIBLIOGRAFIA****BIBX - Genere** bibliografia specifica

BIBA - Autore	Gardner J.
BIBD - Anno di edizione	1979
BIBN - V., pp., nn.	107 - 108
BIB - BIBLIOGRAFIA	
BIBX - Genere	bibliografia specifica
BIBA - Autore	Gargan L.
BIBD - Anno di edizione	1979
BIBN - V., pp., nn.	5 - 29
BIB - BIBLIOGRAFIA	
BIBX - Genere	bibliografia specifica
BIBA - Autore	Gibbs R.
BIBD - Anno di edizione	1981
BIBN - V., pp., nn.	64 - 92, 123 - 125
BIBI - V., tavv., figg.	IV - XX, 26
BIB - BIBLIOGRAFIA	
BIBX - Genere	bibliografia specifica
BIBA - Autore	Muraro M.
BIBD - Anno di edizione	1981
BIBN - V., pp., nn.	380 - 382
BIB - BIBLIOGRAFIA	
BIBX - Genere	bibliografia specifica
BIBA - Autore	Manzato E. 1
BIBD - Anno di edizione	1982
BIBN - V., pp., nn.	96 - 97
BIBI - V., tavv., figg.	96 - 97
BIB - BIBLIOGRAFIA	
BIBX - Genere	bibliografia specifica
BIBA - Autore	Schlosser von J.
BIBD - Anno di edizione	1898
BIBN - V., pp., nn.	256 - 262
BIB - BIBLIOGRAFIA	
BIBX - Genere	bibliografia specifica
BIBA - Autore	Coletti L.
BIBD - Anno di edizione	1963
BIBN - V., pp., nn.	18 - 25, 120 n. V
BIB - BIBLIOGRAFIA	
BIBX - Genere	bibliografia specifica
BIBA - Autore	Coletti L.
BIBD - Anno di edizione	1933
BIBN - V., pp., nn.	26 - 36, 105, 150 n. V
BIBI - V., tavv., figg.	I - VII / LXXXIV
BIB - BIBLIOGRAFIA	

BIBX - Genere	bibliografia specifica
BIBA - Autore	Antica stanza capitolo
BIBD - Anno di edizione	1938
BIBN - V., pp., nn.	S.P.
BIB - BIBLIOGRAFIA	
BIBX - Genere	bibliografia specifica
BIBA - Autore	Albertotti G.
BIBD - Anno di edizione	1904
BIBN - V., pp., nn.	3 - 7
BIB - BIBLIOGRAFIA	
BIBX - Genere	bibliografia specifica
BIBA - Autore	Albertotti G. 1
BIBD - Anno di edizione	1904
BIBN - V., pp., nn.	S.P.
BIB - BIBLIOGRAFIA	
BIBX - Genere	bibliografia specifica
BIBA - Autore	Scotti A.
BIBD - Anno di edizione	1737
BIBN - V., pp., nn.	174
BIB - BIBLIOGRAFIA	
BIBX - Genere	bibliografia specifica
BIBA - Autore	Tiraboschi
BIBD - Anno di edizione	1786
BIBN - V., pp., nn.	481 - 484
BIB - BIBLIOGRAFIA	
BIBX - Genere	bibliografia specifica
BIBA - Autore	Cervellini G. B.
BIBD - Anno di edizione	1933
BIBN - V., pp., nn.	56 - 64 n. 105
BIB - BIBLIOGRAFIA	
BIBX - Genere	bibliografia specifica
BIBA - Autore	Coletti L.
BIBD - Anno di edizione	1935
BIBN - V., pp., nn.	440 - 444 n. 860
BIB - BIBLIOGRAFIA	
BIBX - Genere	bibliografia specifica
BIBA - Autore	Bozzoli S.
BIBD - Anno di edizione	1938
BIBN - V., pp., nn.	7 - 8
BIB - BIBLIOGRAFIA	
BIBX - Genere	bibliografia specifica
BIBA - Autore	Mazzotti G.

BIBD - Anno di edizione	1952
BIBN - V., pp., nn.	50 - 51
BIB - BIBLIOGRAFIA	
BIBX - Genere	bibliografia specifica
BIBA - Autore	Milanese G.
BIBD - Anno di edizione	1904
BIBN - V., pp., nn.	55 / 59 - 73, 86 - 91
BIBI - V., tavv., figg.	61, 65, 70, 71
BIB - BIBLIOGRAFIA	
BIBX - Genere	bibliografia specifica
BIBA - Autore	Venturi A.
BIBD - Anno di edizione	1907
BIBN - V., pp., nn.	V / 964 - 967
BIBI - V., tavv., figg.	753 - 755
BIB - BIBLIOGRAFIA	
BIBX - Genere	bibliografia specifica
BIBA - Autore	Cavalcaselle G. B. / Crowe J. A.
BIBD - Anno di edizione	1912
BIBN - V., pp., nn.	103
BIB - BIBLIOGRAFIA	
BIBX - Genere	bibliografia specifica
BIBA - Autore	Albertotti G.
BIBD - Anno di edizione	1921
BIBN - V., pp., nn.	4
BIB - BIBLIOGRAFIA	
BIBX - Genere	bibliografia specifica
BIBA - Autore	Testi L.
BIBD - Anno di edizione	1909
BIBN - V., pp., nn.	I / 262
BIB - BIBLIOGRAFIA	
BIBX - Genere	bibliografia specifica
BIBA - Autore	Berthier J.J.
BIBD - Anno di edizione	1912
BIBN - V., pp., nn.	5 ss.
BIB - BIBLIOGRAFIA	
BIBX - Genere	bibliografia specifica
BIBA - Autore	Albertotti G.
BIBD - Anno di edizione	1930
BIBN - V., pp., nn.	30 - 32
BIBI - V., tavv., figg.	3 - 4
AD - ACCESSO AI DATI	
ADS - SPECIFICHE DI ACCESSO AI DATI	

ADSP - Profilo di accesso	1
ADSM - Motivazione	scheda contenente dati liberamente accessibili
CM - COMPILAZIONE	
CMP - COMPILAZIONE	
CMPD - Data	1989
CMPN - Nome	luzi F.
FUR - Funzionario responsabile	Magani F.
RVM - TRASCRIZIONE PER INFORMATIZZAZIONE	
RVMD - Data	1989
RVMN - Nome	*
AGG - AGGIORNAMENTO - REVISIONE	
AGGD - Data	2006
AGGN - Nome	ARTPAST/ Cailotto C.
AGGF - Funzionario responsabile	NR (recupero pregresso)