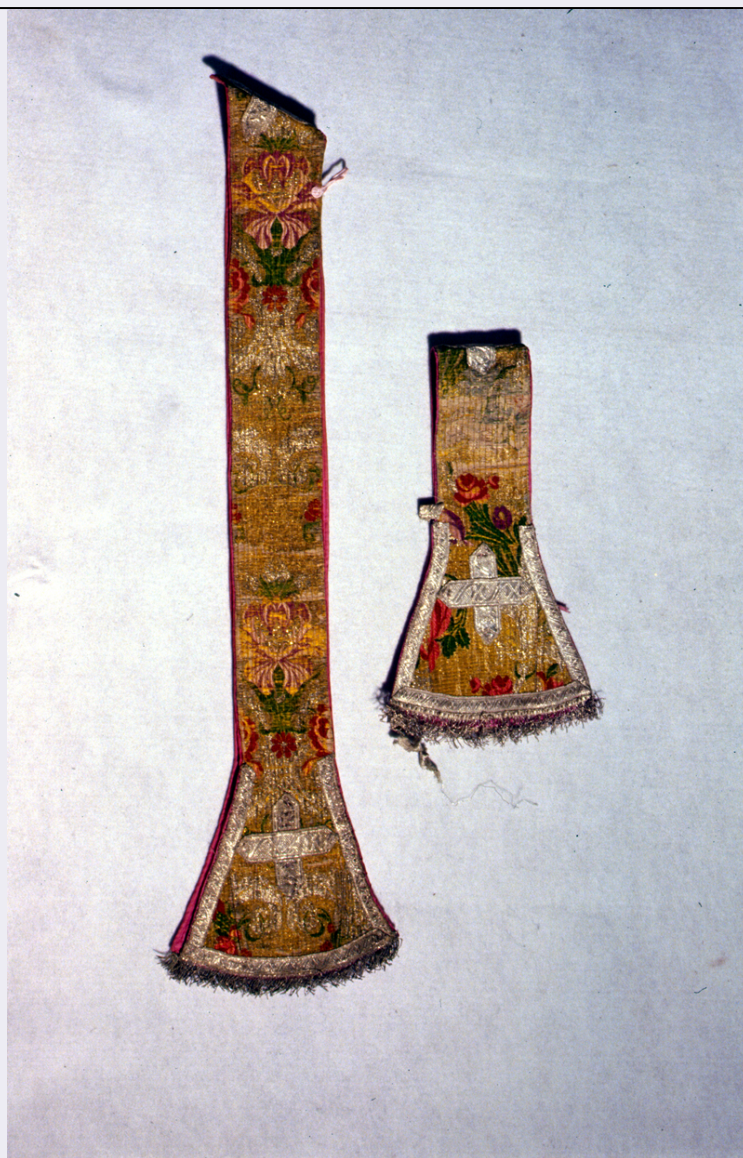


SCHEDA



CD - CODICI

| | |
|---------------------------------|----------|
| TSK - Tipo scheda | OA |
| LIR - Livello ricerca | P |
| NCT - CODICE UNIVOCO | |
| NCTR - Codice regione | 05 |
| NCTN - Numero catalogo generale | 00235837 |
| ESC - Ente schedatore | S76 |
| ECP - Ente competente | S119 |

RV - RELAZIONI

RVE - STRUTTURA COMPLESSA

| | |
|---------------------------|------------|
| RVEL - Livello | 3 |
| RVER - Codice bene radice | 0500235837 |

OG - OGGETTO

OGT - OGGETTO

| | |
|--------------------|-------|
| OGTD - Definizione | stola |
|--------------------|-------|

LC - LOCALIZZAZIONE GEOGRAFICO-AMMINISTRATIVA

PVC - LOCALIZZAZIONE GEOGRAFICO-AMMINISTRATIVA ATTUALE

| | |
|-------------------------|--------|
| PVCS - Stato | Italia |
| PVCR - Regione | Veneto |
| PVCP - Provincia | TV |
| PVCC - Comune | Asolo |

LDC - COLLOCAZIONE SPECIFICA**UB - UBICAZIONE E DATI PATRIMONIALI**

| | |
|------------------------------------|----|
| UBO - Ubicazione originaria | OR |
|------------------------------------|----|

DT - CRONOLOGIA**DTZ - CRONOLOGIA GENERICA**

| | |
|----------------------------------|--------------|
| DTZG - Secolo | sec. XVIII |
| DTZS - Frazione di secolo | seconda metà |

DTS - CRONOLOGIA SPECIFICA

| | |
|-------------------------------------|--------------------|
| DTSI - Da | 1750 |
| DTSV - Validità | ca. |
| DTSF - A | 1799 |
| DTSL - Validità | ca. |
| DTM - Motivazione cronologia | analisi stilistica |

AU - DEFINIZIONE CULTURALE**ATB - AMBITO CULTURALE**

| | |
|---|--------------------|
| ATBD - Denominazione | bottega veneta |
| ATBM - Motivazione dell'attribuzione | analisi stilistica |

MT - DATI TECNICI

| | |
|--------------------------------|---|
| MTC - Materia e tecnica | seta/ gros de Tours/ laminatura/ broccatura |
|--------------------------------|---|

MIS - MISURE

| | |
|-------------------------|-----|
| MISA - Altezza | 188 |
| MISL - Larghezza | 10 |

CO - CONSERVAZIONE**STC - STATO DI CONSERVAZIONE**

| | |
|--------------------------------------|----------|
| STCC - Stato di conservazione | mediocre |
|--------------------------------------|----------|

DA - DATI ANALITICI**DES - DESCRIZIONE**

| | |
|--|---|
| DESO - Indicazioni sull'oggetto | Il parato presenta un tessuto con fondo oro sul quale si sviluppa un motivo di trame broccate in seta policroma (rosa, rosso, verde) e in argento filato. Il motivo decorativo unico ad esse centrale comprende racemi vegetali sui quali poggiano rose rosse e rosa. |
| DESI - Codifica Iconclass | NR (recupero pregresso) |
| DESS - Indicazioni sul soggetto | NR (recupero pregresso) |
| | La stola e' assegnabile alla seconda meta' del secolo XVIII per le caratteristiche della decorazione costituito da disegno di grandi dimensioni organizzato attorno ad un asse centrale verticale. Pur |

| | |
|---------------------------------------|--|
| NSC - Notizie storico-critiche | essendo tale tipologia piu' frequente nella produzione tessile del secolo XIX il parato e' anticipabile alla seconda meta' del secolo precedente per le caratteristiche del motivo floreale che ricorda tale secolo. |
|---------------------------------------|--|

TU - CONDIZIONE GIURIDICA E VINCOLI

CDG - CONDIZIONE GIURIDICA

| | |
|------------------------------------|-------------------------------------|
| CDGG - Indicazione generica | detenzione Ente religioso cattolico |
|------------------------------------|-------------------------------------|

DO - FONTI E DOCUMENTI DI RIFERIMENTO

FTA - DOCUMENTAZIONE FOTOGRAFICA

| | |
|-------------------------------------|-------------------------|
| FTAX - Genere | documentazione allegata |
| FTAP - Tipo | fotografia digitale |
| FTAN - Codice identificativo | SPSAE VE 2806B601 |

AD - ACCESSO AI DATI

ADS - SPECIFICHE DI ACCESSO AI DATI

| | |
|----------------------------------|--|
| ADSP - Profilo di accesso | 3 |
| ADSM - Motivazione | scheda di bene non adeguatamente sorvegliabile |

CM - COMPILAZIONE

CMP - COMPILAZIONE

| | |
|---------------------------------------|-----------|
| CMPD - Data | 1991 |
| CMPN - Nome | Luzi F. |
| FUR - Funzionario responsabile | Magani F. |

RVM - TRASCRIZIONE PER INFORMATIZZAZIONE

| | |
|--------------------|----------------------|
| RVMD - Data | 2006 |
| RVMN - Nome | ARTPAST/ Cailotto C. |

AGG - AGGIORNAMENTO - REVISIONE

| | |
|--|-------------------------|
| AGGD - Data | 2006 |
| AGGN - Nome | ARTPAST/ Cailotto C. |
| AGGF - Funzionario responsabile | NR (recupero pregresso) |