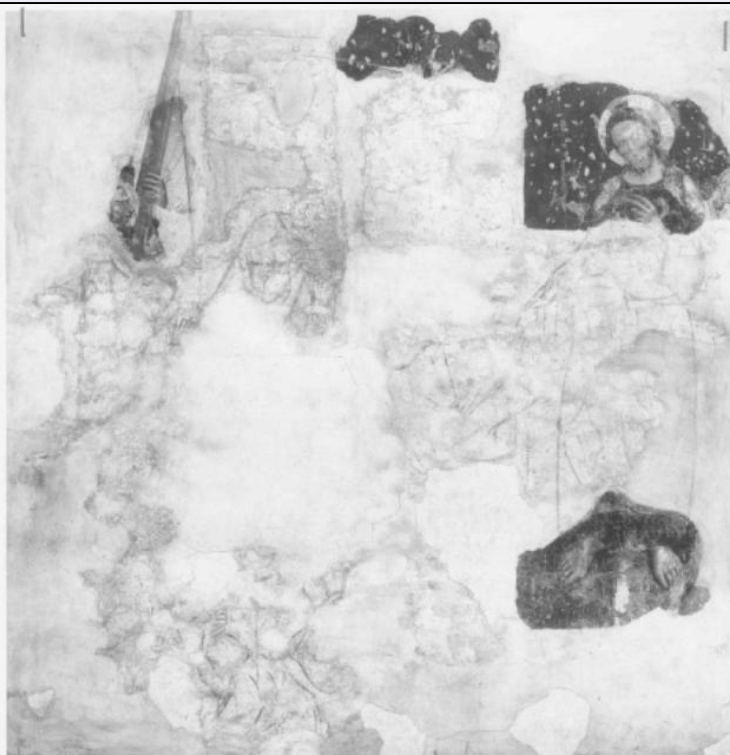


# SCHEDA



## CD - CODICI

TSK - Tipo scheda OA

LIR - Livello ricerca P

### NCT - CODICE UNIVOCO

NCTR - Codice regione 05

NCTN - Numero catalogo generale 00055665

ESC - Ente schedatore S76

ECP - Ente competente S119

## OG - OGGETTO

### OGT - OGGETTO

OGTD - Definizione dipinto

OGTV - Identificazione frammento

### SGT - SOGGETTO

SGTI - Identificazione NR (recupero pregresso)

SGTT - Titolo Il miracolo della navicella

## LC - LOCALIZZAZIONE GEOGRAFICO-AMMINISTRATIVA

### PVC - LOCALIZZAZIONE GEOGRAFICO-AMMINISTRATIVA ATTUALE

PVCS - Stato Italia

PVCR - Regione Veneto

PVCP - Provincia TV

PVCC - Comune Treviso

### LDC - COLLOCAZIONE SPECIFICA

LDCT - Tipologia palazzo

LDCQ - Qualificazione museo

<b>LDCN - Denominazione</b>	Cà da Noal
<b>LDCU - Denominazione spazio viabilistico</b>	via Canova, 38
<b>LDCM - Denominazione raccolta</b>	Museo Civico
<b>LDCS - Specifiche</b>	Piano terreno / parete sinistra

### LA - ALTRE LOCALIZZAZIONI GEOGRAFICO-AMMINISTRATIVE

<b>TCL - Tipo di localizzazione</b>	luogo di provenienza
-------------------------------------	----------------------

### PRV - LOCALIZZAZIONE GEOGRAFICO-AMMINISTRATIVA

<b>PRVR - Regione</b>	Veneto
<b>PRVP - Provincia</b>	TV
<b>PRVC - Comune</b>	Treviso

### PRC - COLLOCAZIONE SPECIFICA

<b>PRCT - Tipologia</b>	chiesa
<b>PRCD - Denominazione</b>	S. Margherita

### DT - CRONOLOGIA

#### DTZ - CRONOLOGIA GENERICA

<b>DTZG - Secolo</b>	sec. XIV
----------------------	----------

#### DTS - CRONOLOGIA SPECIFICA

<b>DTSI - Da</b>	1300
<b>DTSF - A</b>	1399
<b>DTM - Motivazione cronologia</b>	NR (recupero pregresso)

### AU - DEFINIZIONE CULTURALE

#### AUT - AUTORE

<b>AUTS - Riferimento all'autore</b>	cerchia
<b>AUTM - Motivazione dell'attribuzione</b>	NR (recupero pregresso)
<b>AUTN - Nome scelto</b>	Tommaso Da Modena
<b>AUTA - Dati anagrafici</b>	1325-1326/ 1379
<b>AUTH - Sigla per citazione</b>	00001496

### MT - DATI TECNICI

<b>MTC - Materia e tecnica</b>	intonaco/ pittura a fresco/ terra rossa
--------------------------------	---

#### MIS - MISURE

<b>MISA - Altezza</b>	223
<b>MISL - Larghezza</b>	253

### CO - CONSERVAZIONE

#### STC - STATO DI CONSERVAZIONE

<b>STCC - Stato di conservazione</b>	cattivo
<b>STCS - Indicazioni specifiche</b>	vaste lacune

### DA - DATI ANALITICI

#### DES - DESCRIZIONE

<b>DESO - Indicazioni sull'oggetto</b>	Cristo appare a S. Pietro in barca mentre il mare è in tempesta. Restano la testa di un santo a destra; la testa; mezzo busto; la mano benedicente e i piedi di Cristo a sinistra.
<b>DESI - Codifica Iconclass</b>	NR (recupero pregresso)
<b>DESS - Indicazioni sul soggetto</b>	NR (recupero pregresso)
<b>NSC - Notizie storico-critiche</b>	Secondo il Bailo l'opera era sotto il Martirio di S. Orsola e che nello staccare questo, esso and. rovinato. Pochi frammenti furono ricomposti e lasciati visibili le tracce di sinopia. Un acquerello del Carlini (Biblioteca Comunale) mostra chiaramente la sinopia che oggi risulta danneggiata. Zuliani ravvisa un linguaggio tomasesco anche se arcaico, identificabile con la stessa mano del compagno di Tomaso, che eseguì la frammentaria Madonna col Bambino staccata dalla parete di fondo della cappella di S. Orsola, sotto il pannello del trionfo della martire. La quale opera è confrontabile con la Madonna nella cappella Rinaldi in S. Francesco dello stesso compagno di Tomaso. L'iconografia del Miracolo della navicella è rielaborazione di un modello giottesco.
<b>TU - CONDIZIONE GIURIDICA E VINCOLI</b>	
<b>CDG - CONDIZIONE GIURIDICA</b>	
<b>CDGG - Indicazione generica</b>	proprietà Ente pubblico territoriale
<b>CDGS - Indicazione specifica</b>	Comune di Treviso
<b>DO - FONTI E DOCUMENTI DI RIFERIMENTO</b>	
<b>FTA - DOCUMENTAZIONE FOTOGRAFICA</b>	
<b>FTAX - Genere</b>	documentazione allegata
<b>FTAP - Tipo</b>	fotografia b/n
<b>FTAN - Codice identificativo</b>	SBAS Veneto 21109
<b>BIB - BIBLIOGRAFIA</b>	
<b>BIBX - Genere</b>	bibliografia specifica
<b>BIBA - Autore</b>	Bailo L.
<b>BIBD - Anno di edizione</b>	1883
<b>BIBN - V., pp., nn.</b>	p. 42
<b>BIB - BIBLIOGRAFIA</b>	
<b>BIBX - Genere</b>	bibliografia specifica
<b>BIBA - Autore</b>	Zuliani F.
<b>BIBD - Anno di edizione</b>	1979
<b>BIBN - V., pp., nn.</b>	p. 250
<b>AD - ACCESSO AI DATI</b>	
<b>ADS - SPECIFICHE DI ACCESSO AI DATI</b>	
<b>ADSP - Profilo di accesso</b>	1
<b>ADSM - Motivazione</b>	scheda contenente dati liberamente accessibili
<b>CM - COMPILAZIONE</b>	
<b>CMP - COMPILAZIONE</b>	
<b>CMPD - Data</b>	1982
<b>CMPN - Nome</b>	Briziarelli G.

**FUR - Funzionario  
responsabile**

Dillon G.

**RVM - TRASCRIZIONE PER INFORMATIZZAZIONE**

**RVMD - Data**

1988

**RVMN - Nome**

\*

**AGG - AGGIORNAMENTO - REVISIONE**

**AGGD - Data**

2006

**AGGN - Nome**

ARTPAST/ Cailotto C.

**AGGF - Funzionario  
responsabile**

NR (recupero pregresso)