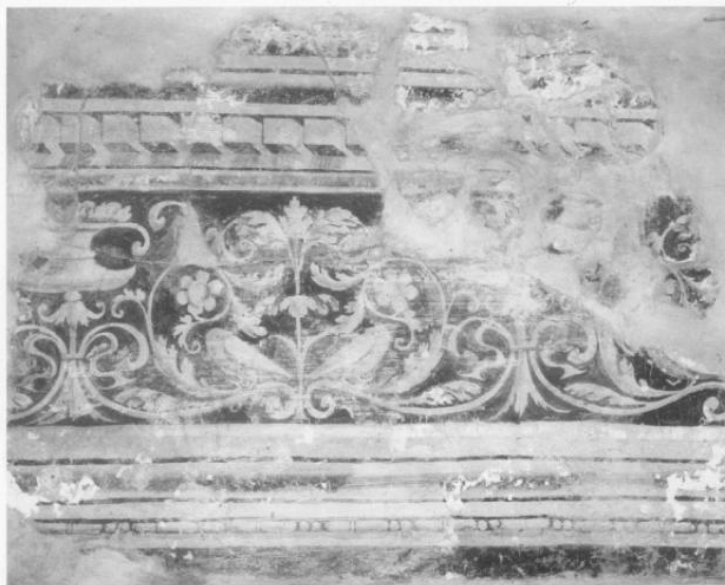


SCHEDA



CD - CODICI

TSK - Tipo scheda	OA
LIR - Livello ricerca	P
NCT - CODICE UNIVOCO	
NCTR - Codice regione	05
NCTN - Numero catalogo generale	00055690
ESC - Ente schedatore	S76
ECP - Ente competente	S119

RV - RELAZIONI

ROZ - Altre relazioni	0500055690
-----------------------	------------

OG - OGGETTO

OGT - OGGETTO

OGTD - Definizione	dipinto
OGTV - Identificazione	frammento

SGT - SOGGETTO

SGTI - Identificazione	fregio decorativo
------------------------	-------------------

LC - LOCALIZZAZIONE GEOGRAFICO-AMMINISTRATIVA

PVC - LOCALIZZAZIONE GEOGRAFICO-AMMINISTRATIVA ATTUALE

PVCS - Stato	Italia
PVCR - Regione	Veneto
PVCP - Provincia	TV
PVCC - Comune	Treviso

LDC - COLLOCAZIONE SPECIFICA

LDCT - Tipologia	palazzo
LDCQ - Qualificazione	museo
LDCN - Denominazione	Cà da Noal
LDCU - Denominazione	

spazio viabilistico	via Canova, 38
LDCM - Denominazione raccolta	Museo Civico
LDCS - Specifiche	Piano terra / parete destra
LA - ALTRE LOCALIZZAZIONI GEOGRAFICO-AMMINISTRATIVE	
TCL - Tipo di localizzazione	luogo di provenienza
PRV - LOCALIZZAZIONE GEOGRAFICO-AMMINISTRATIVA	
PRVR - Regione	Veneto
PRVP - Provincia	TV
PRVC - Comune	Treviso
PRC - COLLOCAZIONE SPECIFICA	
PRCT - Tipologia	chiesa
PRCD - Denominazione	S. Francesco
DT - CRONOLOGIA	
DTZ - CRONOLOGIA GENERICA	
DTZG - Secolo	sec. XVI
DTS - CRONOLOGIA SPECIFICA	
DTSI - Da	1500
DTSF - A	1599
DTM - Motivazione cronologia	NR (recupero pregresso)
AU - DEFINIZIONE CULTURALE	
ATB - AMBITO CULTURALE	
ATBD - Denominazione	ambito veneto
ATBM - Motivazione dell'attribuzione	contesto
MT - DATI TECNICI	
MTC - Materia e tecnica	intonaco/ pittura a fresco
MIS - MISURE	
MISA - Altezza	80
MISL - Larghezza	100
FIL - Filigrana	Fregio decorativo chiaro a girali fogliati; nastri
CO - CONSERVAZIONE	
STC - STATO DI CONSERVAZIONE	
STCC - Stato di conservazione	mediocre
STCS - Indicazioni specifiche	Lacune, raschiature, lacuna a sinistra e sul margine in alto
DA - DATI ANALITICI	
DES - DESCRIZIONE	
DESO - Indicazioni sull'oggetto	Fregio decorativo chiaro a girali fogliati; nastri; uccelli e coppe su fondo ocra scurito; delimitato da finte cornici; quadrelli in prospettiva in alto e motivo a dentelli in basso.
DESI - Codifica Iconclass	NR (recupero pregresso)
DESS - Indicazioni sul	

soggetto	NR (recupero pregresso)
ISR - ISCRIZIONI	
ISRC - Classe di appartenenza	itineraria
ISRS - Tecnica di scrittura	NR (recupero pregresso)
ISRP - Posizione	Verso
ISRI - Trascrizione	DALL' ESTERNO DELLA CHIESA DI S. FR. DI TREV. VERSO LE MURA 1883 AVANZI DI CAPP. DEMOLITE G. B.
NSC - Notizie storico-critiche	Il frammento, assieme ad un altro (cfr. scheda OA n. 00055694) faceva parte di una decorazione esterna della chiesa di S. francesco. I pezzi furono staccati da Gerolamo Botter nello stesso anno delle storie di S. Orsola. Il Bailo li definisce di bella epoca e facenti parte di una serie di frammenti levati dall' esterno di S. francesco e donati dal Sig. Giovanni Dall' Acqua (Bailo); in effetti la decorazione e' eseguita con gusto ed eleganza.
TU - CONDIZIONE GIURIDICA E VINCOLI	
CDG - CONDIZIONE GIURIDICA	
CDGG - Indicazione generica	proprietà Ente pubblico territoriale
CDGS - Indicazione specifica	Comune di Treviso
DO - FONTI E DOCUMENTI DI RIFERIMENTO	
FTA - DOCUMENTAZIONE FOTOGRAFICA	
FTAX - Genere	documentazione allegata
FTAP - Tipo	fotografia b/n
FTAN - Codice identificativo	SBAS Veneto 44038
BIB - BIBLIOGRAFIA	
BIBX - Genere	bibliografia specifica
BIBA - Autore	Bailo
BIBD - Anno di edizione	1888
BIBN - V., pp., nn.	p. 14
BIBI - V., tavv., figg.	n. 47
MST - MOSTRE	
MSTT - Titolo	Affreschi di facciata ed ambiente urbano a Treviso
MSTL - Luogo	Treviso
MSTD - Data	1982
AD - ACCESSO AI DATI	
ADS - SPECIFICHE DI ACCESSO AI DATI	
ADSP - Profilo di accesso	1
ADSM - Motivazione	scheda contenente dati liberamente accessibili
CM - COMPILAZIONE	
CMP - COMPILAZIONE	
CMPD - Data	1982
CMPN - Nome	Briziarelli G.
FUR - Funzionario	

responsabile	Dillon G.
RVM - TRASCRIZIONE PER INFORMATIZZAZIONE	
RVMD - Data	1987
RVMN - Nome	Carboni P.
AGG - AGGIORNAMENTO - REVISIONE	
AGGD - Data	2006
AGGN - Nome	ARTPAST/ Cailotto C.
AGGF - Funzionario responsabile	NR (recupero pregresso)