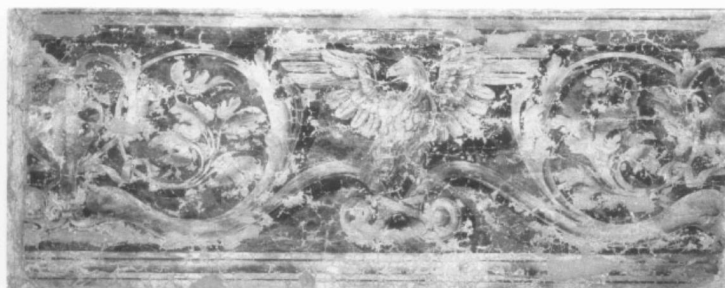


# SCHEDA



## CD - CODICI

TSK - Tipo scheda	OA
LIR - Livello ricerca	P
<b>NCT - CODICE UNIVOCO</b>	
NCTR - Codice regione	05
NCTN - Numero catalogo generale	00055695
ESC - Ente schedatore	S76
ECP - Ente competente	S119

## OG - OGGETTO

### OGT - OGGETTO

OGTD - Definizione	dipinto
OGTV - Identificazione	frammento

### SGT - SOGGETTO

SGTI - Identificazione	aquila tra motivi decorativi
------------------------	------------------------------

## LC - LOCALIZZAZIONE GEOGRAFICO-AMMINISTRATIVA

### PVC - LOCALIZZAZIONE GEOGRAFICO-AMMINISTRATIVA ATTUALE

PVCS - Stato	Italia
PVCR - Regione	Veneto
PVCP - Provincia	TV
PVCC - Comune	Treviso

### LDC - COLLOCAZIONE SPECIFICA

LDCT - Tipologia	palazzo
LDCQ - Qualificazione	museo
LDCN - Denominazione	Cà da Noal
LDCU - Denominazione spazio viabilistico	via Canova, 38
LDCM - Denominazione raccolta	Museo Civico
LDCS - Specifiche	Piano terra / parete destra

## LA - ALTRE LOCALIZZAZIONI GEOGRAFICO-AMMINISTRATIVE

TCL - Tipo di localizzazione	luogo di provenienza
------------------------------	----------------------

### PRV - LOCALIZZAZIONE GEOGRAFICO-AMMINISTRATIVA

PRVR - Regione	Veneto
----------------	--------

<b>PRVP - Provincia</b>	TV
<b>PRVC - Comune</b>	Treviso
<b>PRC - COLLOCAZIONE SPECIFICA</b>	
<b>PRCT - Tipologia</b>	edificio
<b>PRCD - Denominazione</b>	Casa delle aquile
<b>DT - CRONOLOGIA</b>	
<b>DTZ - CRONOLOGIA GENERICA</b>	
<b>DTZG - Secolo</b>	sec. XVI
<b>DTS - CRONOLOGIA SPECIFICA</b>	
<b>DTSI - Da</b>	1500
<b>DTSF - A</b>	1599
<b>DTM - Motivazione cronologia</b>	NR (recupero pregresso)
<b>AU - DEFINIZIONE CULTURALE</b>	
<b>ATB - AMBITO CULTURALE</b>	
<b>ATBD - Denominazione</b>	ambito veneto
<b>ATBM - Motivazione dell'attribuzione</b>	contesto
<b>MT - DATI TECNICI</b>	
<b>MTC - Materia e tecnica</b>	intonaco/ pittura a fresco
<b>MIS - MISURE</b>	
<b>MISA - Altezza</b>	66
<b>MISL - Larghezza</b>	174
<b>CO - CONSERVAZIONE</b>	
<b>STC - STATO DI CONSERVAZIONE</b>	
<b>STCC - Stato di conservazione</b>	discreto
<b>DA - DATI ANALITICI</b>	
<b>DES - DESCRIZIONE</b>	
<b>DESO - Indicazioni sull'oggetto</b>	Aquila ad ali spiegate con testa rivolta verso destra; poggiante su code annodate di delfini; decorazioni floreali ai lati; nastri e nodi; bucranio a destra. Il fregio; delimitato da finta cornice; e' di colore chiaro su sfondo scuro.
<b>DESI - Codifica Iconclass</b>	NR (recupero pregresso)
<b>DESS - Indicazioni sul soggetto</b>	NR (recupero pregresso)
<b>ISR - ISCRIZIONI</b>	
<b>ISRC - Classe di appartenenza</b>	itineraria
<b>ISRS - Tecnica di scrittura</b>	NR (recupero pregresso)
<b>ISRP - Posizione</b>	Verso
<b>ISRI - Trascrizione</b>	DALLA FACCIATA DELLA CASA DELLE AQUILE IN VIA MUNICI- PIO, DEMOLITA NEL 1926, M. B. 1934 - XI
	Una scritta sul verso del pannello ci informa che il frammento proviene dalla facciata della casa delle aquile in Via Municipio, demolita nel 1926; seguono le iniziali M. B. e la data 1934 - XII, dal

**NSC - Notizie storico-critiche**

che si deduce che il montaggio dell' affresco fu eseguito da Mario Botter circa otto anni dopo lo strappo. La facciata del palazzo fu riprodotta in acquerello da A. Carlini nel 1926; il fregio con le aquile costituiva il marcapiano tra le finestre del piano nobile e quelle del sottotetto. L' aquila ha come riferimento diretto quella scolpita nel monumento al vescovo Zanetto nel duomo di Treviso. Frammento prezioso per qualità d' esecuzione.

**TU - CONDIZIONE GIURIDICA E VINCOLI****CDG - CONDIZIONE GIURIDICA****CDGG - Indicazione generica**

proprietà Ente pubblico territoriale

**CDGS - Indicazione specifica**

Comune di Treviso

**DO - FONTI E DOCUMENTI DI RIFERIMENTO****FTA - DOCUMENTAZIONE FOTOGRAFICA****FTAX - Genere**

documentazione allegata

**FTAP - Tipo**

fotografia b/n

**FTAN - Codice identificativo**

SBAS Veneto 44043

**BIB - BIBLIOGRAFIA****BIBX - Genere**

bibliografia specifica

**BIBA - Autore**

Botter M.

**BIBD - Anno di edizione**

1935

**BIBN - V., pp., nn.**

p. 45

**BIB - BIBLIOGRAFIA****BIBX - Genere**

bibliografia specifica

**BIBA - Autore**

Basso - Cason

**BIBD - Anno di edizione**

1977

**BIBN - V., pp., nn.**

p. 53

**BIB - BIBLIOGRAFIA****BIBX - Genere**

bibliografia specifica

**BIBA - Autore**

Manzato C.

**BIBD - Anno di edizione**

1982

**BIBN - V., pp., nn.**

p. 4

**MST - MOSTRE****MSTT - Titolo**

Affreschi di facciata ed ambiente urbano a Treviso

**MSTL - Luogo**

Treviso

**MSTD - Data**

1982

**AD - ACCESSO AI DATI****ADS - SPECIFICHE DI ACCESSO AI DATI****ADSP - Profilo di accesso**

1

**ADSM - Motivazione**

scheda contenente dati liberamente accessibili

**CM - COMPILAZIONE****CMP - COMPILAZIONE****CMPD - Data**

1982

**CMPN - Nome**

Briziarelli G.

**FUR - Funzionario  
responsabile**

Dillon G.

**RVM - TRASCRIZIONE PER INFORMATIZZAZIONE**

**RVMD - Data**

1987

**RVMN - Nome**

\*

**AGG - AGGIORNAMENTO - REVISIONE**

**AGGD - Data**

2006

**AGGN - Nome**

ARTPAST/ Cailotto C.

**AGGF - Funzionario  
responsabile**

NR (recupero pregresso)