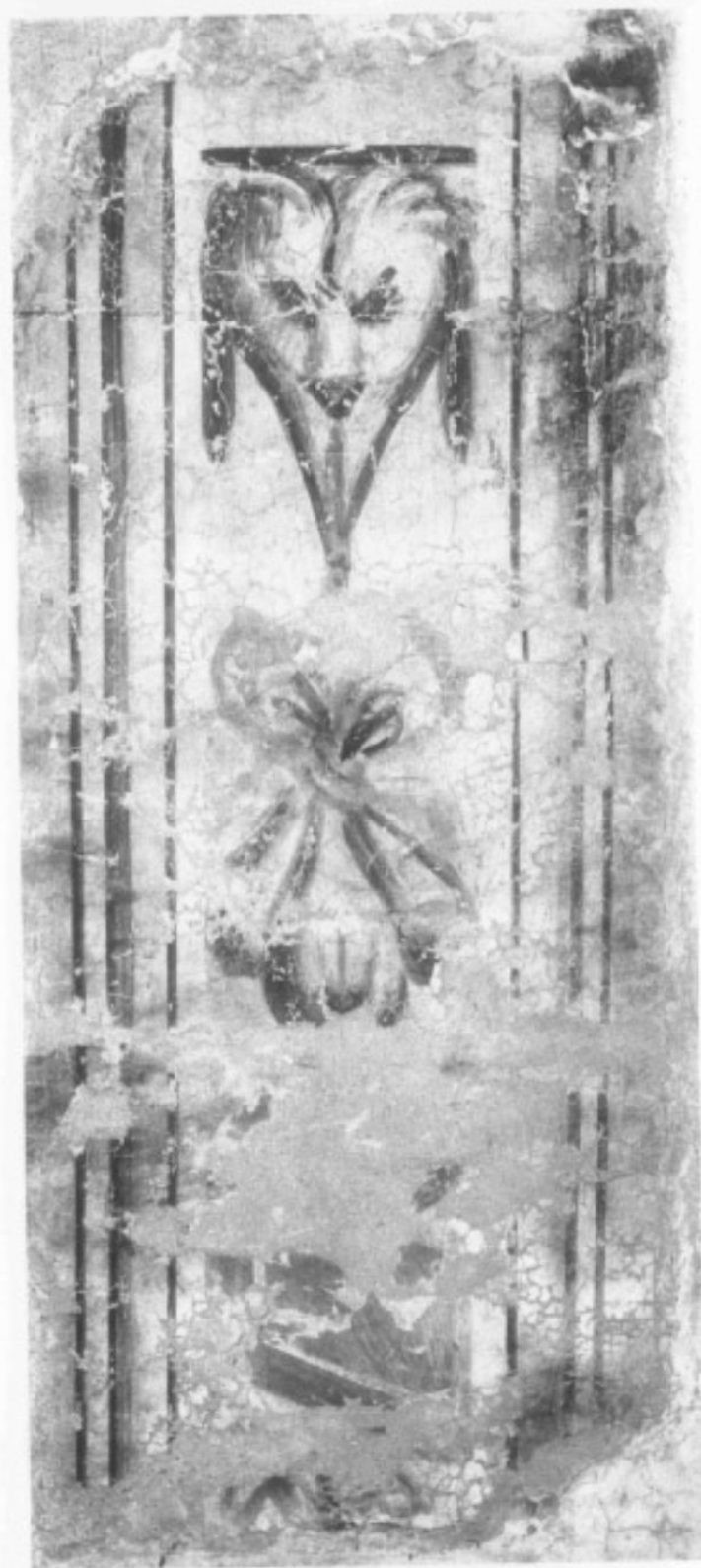


SCHEDA



CD - CODICI

TSK - Tipo Scheda	OA
LIR - Livello ricerca	P
NCT - CODICE UNIVOCO	
NCTR - Codice regione	05
NCTN - Numero catalogo generale	00055706

ESC - Ente schedatore	S76
-----------------------	-----

ECP - Ente competente	S119
-----------------------	------

RV - RELAZIONI

RVE - STRUTTURA COMPLESSA

RVEL - Livello	8
----------------	---

RVER - Codice bene radice	0500055706
---------------------------	------------

OG - OGGETTO

OGT - OGGETTO

OGTD - Definizione	dipinto
--------------------	---------

LC - LOCALIZZAZIONE GEOGRAFICO-AMMINISTRATIVA

PVC - LOCALIZZAZIONE GEOGRAFICO-AMMINISTRATIVA ATTUALE

PVCS - Stato	Italia
--------------	--------

PVCR - Regione	Veneto
----------------	--------

PVCP - Provincia	TV
------------------	----

PVCC - Comune	Treviso
---------------	---------

LDC - COLLOCAZIONE SPECIFICA

LDCT - Tipologia	palazzo
------------------	---------

LDCQ - Qualificazione	museo
-----------------------	-------

LDCN - Denominazione attuale	Cà da Noal
------------------------------	------------

LDCU - Indirizzo	via Canova, 38
------------------	----------------

LDCM - Denominazione raccolta	Museo Civico
-------------------------------	--------------

LDCS - Specifiche	Piano terreno, parete destra
-------------------	------------------------------

LA - ALTRE LOCALIZZAZIONI GEOGRAFICO-AMMINISTRATIVE

TCL - Tipo di localizzazione	luogo di provenienza
------------------------------	----------------------

PRV - LOCALIZZAZIONE GEOGRAFICO-AMMINISTRATIVA

PRVR - Regione	Veneto
----------------	--------

PRVP - Provincia	TV
------------------	----

PRVC - Comune	Treviso
---------------	---------

PRC - COLLOCAZIONE SPECIFICA

PRCT - Tipologia	casa
------------------	------

PRCD - Denominazione	Vecchiati
----------------------	-----------

PRD - DATA

PRDU - Data uscita	1921
--------------------	------

DT - CRONOLOGIA

DTZ - CRONOLOGIA GENERICA

DTZG - Secolo	sec. XVI
---------------	----------

DTS - CRONOLOGIA SPECIFICA

DTSI - Da	1500
-----------	------

DTSF - A	1599
----------	------

DTM - Motivazione cronologia	NR (recupero pregresso)
------------------------------	-------------------------

AU - DEFINIZIONE CULTURALE

ATB - AMBITO CULTURALE**ATBD - Denominazione** ambito veneto**ATBM - Motivazione dell'attribuzione** contesto**MT - DATI TECNICI****MTC - Materia e tecnica** intonaco/ pittura a fresco**MIS - MISURE****MISA - Altezza** 90**MISL - Larghezza** 39**CO - CONSERVAZIONE****STC - STATO DI CONSERVAZIONE****STCC - Stato di conservazione** cattivo**DA - DATI ANALITICI****DES - DESCRIZIONE****DESO - Indicazioni sull'oggetto** Grottesca con teste di leoni in alto; altri oggetti non identificabili; filettature laterali.**DESI - Codifica Iconclass** NR (recupero pregresso)**DESS - Indicazioni sul soggetto** NR (recupero pregresso)**ISR - ISCRIZIONI****ISRC - Classe di appartenenza** documentaria**ISRS - Tecnica di scrittura** NR (recupero pregresso)**ISRP - Posizione** NR (recupero pregresso)**ISRI - Trascrizione** NR (recupero pregresso)**NSC - Notizie storico-critiche** Gli affreschi facevano parte della decorazione della facciata di casa Vecchiati, bombardata durante la I guerra mondiale; la facciata rimase intatta e si preferì demolirla nel 1921, dopo aver eseguito lo stacco degli affreschi. L'acquarello di Gerolamo Botter da l'ubicazione originaria dei frammenti.**TU - CONDIZIONE GIURIDICA E VINCOLI****CDG - CONDIZIONE GIURIDICA****CDGG - Indicazione generica** proprietà Ente pubblico territoriale**CDGS - Indicazione specifica** Cà da Noal**DO - FONTI E DOCUMENTI DI RIFERIMENTO****FTA - DOCUMENTAZIONE FOTOGRAFICA****FTAX - Genere** documentazione allegata**FTAP - Tipo** fotografia b/n**FTAN - Codice identificativo** SBAS Veneto 44061**MST - MOSTRE****MSTT - Titolo** Affreschi di facciata e ambiente urbano a Treviso**MSTL - Luogo** Treviso

MSTD - Data	1982
AD - ACCESSO AI DATI	
ADS - SPECIFICHE DI ACCESSO AI DATI	
ADSP - Profilo di accesso	1
ADSM - Motivazione	scheda contenente dati liberamente accessibili
CM - COMPILAZIONE	
CMP - COMPILAZIONE	
CMPD - Data	1982
CMPN - Nome	Briziarelli G.
FUR - Funzionario responsabile	Magani F.
AGG - AGGIORNAMENTO - REVISIONE	
AGGD - Data	2006
AGGN - Nome	ARTPAST/ Cailotto C.
AGGF - Funzionario responsabile	NR (recupero pregresso)