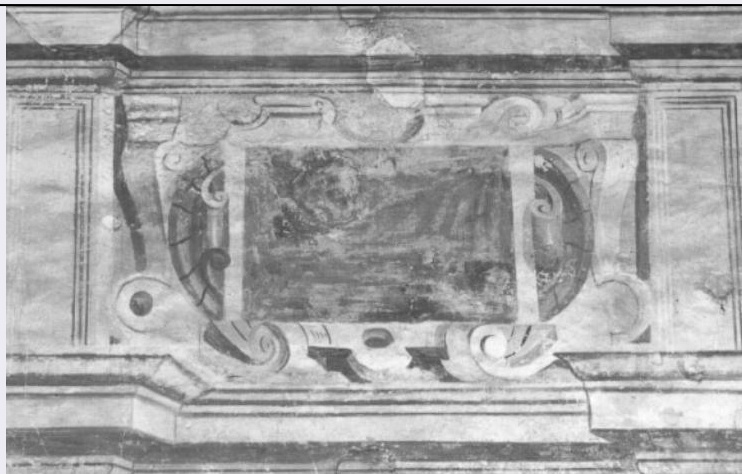


SCHEDA



CD - CODICI

| | |
|---------------------------------|----------|
| TSK - Tipo scheda | OA |
| LIR - Livello ricerca | P |
| NCT - CODICE UNIVOCO | |
| NCTR - Codice regione | 05 |
| NCTN - Numero catalogo generale | 00080164 |
| ESC - Ente schedatore | S76 |
| ECP - Ente competente | S119 |

RV - RELAZIONI

RVE - STRUTTURA COMPLESSA

| | |
|---------------------------|------------|
| RVEL - Livello | 11 |
| RVER - Codice bene radice | 0500080164 |

OG - OGGETTO

OGT - OGGETTO

| | |
|--------------------|---------|
| OGTD - Definizione | dipinto |
|--------------------|---------|

SGT - SOGGETTO

| | |
|------------------------|-----------|
| SGTI - Identificazione | cartiglio |
|------------------------|-----------|

LC - LOCALIZZAZIONE GEOGRAFICO-AMMINISTRATIVA

PVC - LOCALIZZAZIONE GEOGRAFICO-AMMINISTRATIVA ATTUALE

| | |
|------------------|---------|
| PVCS - Stato | Italia |
| PVCR - Regione | Veneto |
| PVCP - Provincia | TV |
| PVCC - Comune | Treviso |

LDC - COLLOCAZIONE SPECIFICA

| | |
|--|----------------------|
| LDCT - Tipologia | palazzo |
| LDCN - Denominazione | Palazzo dei Trecento |
| LDCU - Denominazione spazio viabilistico | Piazza dei Signori |
| LDCS - Specifiche | Parete nord - est |

UB - UBICAZIONE E DATI PATRIMONIALI

| | |
|---|--|
| UBO - Ubicazione originaria | OR |
| DT - CRONOLOGIA | |
| DTZ - CRONOLOGIA GENERICA | |
| DTZG - Secolo | sec. XVI |
| DTZS - Frazione di secolo | ultimo quarto |
| DTS - CRONOLOGIA SPECIFICA | |
| DTSI - Da | 1575 |
| DTSF - A | 1599 |
| DTM - Motivazione cronologia | bibliografia |
| AU - DEFINIZIONE CULTURALE | |
| ATB - AMBITO CULTURALE | |
| ATBD - Denominazione | ambito trevigiano |
| ATBM - Motivazione dell'attribuzione | NR (recupero pregresso) |
| MT - DATI TECNICI | |
| MTC - Materia e tecnica | intonaco/ pittura a fresco |
| MIS - MISURE | |
| MISA - Altezza | 100 |
| MISL - Larghezza | 120 |
| MIST - Validità | ca. |
| CO - CONSERVAZIONE | |
| STC - STATO DI CONSERVAZIONE | |
| STCC - Stato di conservazione | mediocre |
| STCS - Indicazioni specifiche | Abrasioni / graffi / quasi del tutto illeggibile |
| RS - RESTAURI | |
| RST - RESTAURI | |
| RSTD - Data | 1938-1939 |
| RSTE - Ente responsabile | Soprintendenza d'Arte di Venezia |
| RSTN - Nome operatore | Botter Mario |
| RST - RESTAURI | |
| RSTD - Data | 1947-1951 |
| RSTE - Ente responsabile | Soprintendenza ai Monumenti per il Veneto Oriental |
| RSTN - Nome operatore | Botter Mario |
| DA - DATI ANALITICI | |
| DES - DESCRIZIONE | |
| DESO - Indicazioni sull'oggetto | . |
| DESI - Codifica Iconclass | NR (recupero pregresso) |
| DESS - Indicazioni sul soggetto | NR (recupero pregresso) |
| NSC - Notizie storico-critiche | La decorazione in origine sovrasta probabilmente i seggi dei magistrati e il banco del podesta'. |

TU - CONDIZIONE GIURIDICA E VINCOLI**CDG - CONDIZIONE GIURIDICA**

| | |
|-------------------------------------|--------------------------------------|
| CDGG - Indicazione generica | proprietà Ente pubblico territoriale |
| CDGS - Indicazione specifica | Comune di Treviso |

DO - FONTI E DOCUMENTI DI RIFERIMENTO**FTA - DOCUMENTAZIONE FOTOGRAFICA**

| | |
|-------------------------------------|--------------------------|
| FTAX - Genere | documentazione allegata |
| FTAP - Tipo | fotografia b/n |
| FTAN - Codice identificativo | SBAS Veneto C21 40350014 |

FNT - FONTI E DOCUMENTI

| | |
|-------------------------------------|---|
| FNTP - Tipo | carta sciolta |
| FNTA - Autore | Muraro M. |
| FNTT - Denominazione | Guida per la città di Treviso e le sue opere d'arte |
| FNTD - Data | 1953 |
| FNTN - Nome archivio | Archivio Biblioteca Civica - TV |
| FNTS - Posizione | NR (recupero pregresso) |
| FNTI - Codice identificativo | NR (recupero pregresso) |

BIB - BIBLIOGRAFIA

| | |
|--------------------------------|------------------------|
| BIBX - Genere | bibliografia specifica |
| BIBA - Autore | Federici D. M. |
| BIBD - Anno di edizione | 1803 |
| BIBN - V., pp., nn. | I / 167 |

BIB - BIBLIOGRAFIA

| | |
|--------------------------------|------------------------|
| BIBX - Genere | bibliografia specifica |
| BIBA - Autore | Coletti L. |
| BIBD - Anno di edizione | 1926 |
| BIBN - V., pp., nn. | 38 |

BIB - BIBLIOGRAFIA

| | |
|--------------------------------|------------------------|
| BIBX - Genere | bibliografia specifica |
| BIBA - Autore | Coletti L. |
| BIBD - Anno di edizione | 1935 |
| BIBN - V., pp., nn. | 29 - 30 n. 9 |

BIB - BIBLIOGRAFIA

| | |
|--------------------------------|------------------------|
| BIBX - Genere | bibliografia specifica |
| BIBA - Autore | Olivi G. |
| BIBD - Anno di edizione | 1937 |
| BIBN - V., pp., nn. | 9 |
| BIBI - V., tavv., figg. | 8 |

BIB - BIBLIOGRAFIA

| | |
|----------------------|------------------------|
| BIBX - Genere | bibliografia specifica |
| BIBA - Autore | Bianchin P. M. |

| | |
|---|--|
| BIBD - Anno di edizione | 1944 |
| BIBN - V., pp., nn. | 23 |
| BIB - BIBLIOGRAFIA | |
| BIBX - Genere | bibliografia specifica |
| BIBA - Autore | Forlati F. 1 |
| BIBD - Anno di edizione | 1952 |
| BIBN - V., pp., nn. | 22 |
| BIBI - V., tavv., figg. | 70 |
| BIB - BIBLIOGRAFIA | |
| BIBX - Genere | bibliografia specifica |
| BIBA - Autore | Menegazzi L. |
| BIBD - Anno di edizione | 1980 |
| BIBN - V., pp., nn. | 315 |
| BIB - BIBLIOGRAFIA | |
| BIBX - Genere | bibliografia specifica |
| BIBA - Autore | Manzato E. 1 |
| BIBD - Anno di edizione | 1982 |
| BIBN - V., pp., nn. | 75 |
| BIBI - V., tavv., figg. | 75 |
| BIB - BIBLIOGRAFIA | |
| BIBX - Genere | bibliografia specifica |
| BIBA - Autore | Netto G. |
| BIBD - Anno di edizione | 1988 |
| BIBN - V., pp., nn. | 214 - 215 |
| AD - ACCESSO AI DATI | |
| ADS - SPECIFICHE DI ACCESSO AI DATI | |
| ADSP - Profilo di accesso | 1 |
| ADSM - Motivazione | scheda contenente dati liberamente accessibili |
| CM - COMPILAZIONE | |
| CMP - COMPILAZIONE | |
| CMPD - Data | 1990 |
| CMPN - Nome | Luza F. |
| FUR - Funzionario responsabile | Magani F. |
| RVM - TRASCRIZIONE PER INFORMATIZZAZIONE | |
| RVMD - Data | 1989 |
| RVMN - Nome | * |
| AGG - AGGIORNAMENTO - REVISIONE | |
| AGGD - Data | 2006 |
| AGGN - Nome | ARTPAST/ Cailotto C. |
| AGGF - Funzionario responsabile | NR (recupero pregresso) |