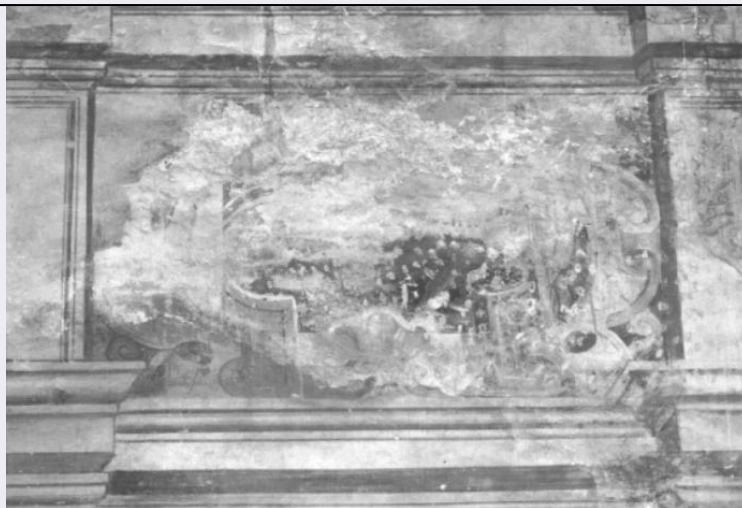


SCHEDA



CD - CODICI

TSK - Tipo scheda	OA
LIR - Livello ricerca	P
NCT - CODICE UNIVOCO	
NCTR - Codice regione	05
NCTN - Numero catalogo generale	00080164
ESC - Ente schedatore	S76
ECP - Ente competente	S119

RV - RELAZIONI

RVE - STRUTTURA COMPLESSA

RVEL - Livello	14
RVER - Codice bene radice	0500080164

OG - OGGETTO

OGT - OGGETTO

OGTD - Definizione	dipinto
OGTV - Identificazione	frammento

LC - LOCALIZZAZIONE GEOGRAFICO-AMMINISTRATIVA

PVC - LOCALIZZAZIONE GEOGRAFICO-AMMINISTRATIVA ATTUALE

PVCS - Stato	Italia
PVCR - Regione	Veneto
PVCP - Provincia	TV
PVCC - Comune	Treviso

LDC - COLLOCAZIONE SPECIFICA

LDCT - Tipologia	palazzo
LDCN - Denominazione	Palazzo dei Trecento
LDCU - Denominazione spazio viabilistico	Piazza dei Signori
LDCS - Specifiche	Parete nord - est

UB - UBICAZIONE E DATI PATRIMONIALI

UBO - Ubicazione originaria	OR
------------------------------------	----

DT - CRONOLOGIA

DTZ - CRONOLOGIA GENERICA

DTZG - Secolo	sec. XVI
----------------------	----------

DTZS - Frazione di secolo	ultimo quarto
----------------------------------	---------------

DTS - CRONOLOGIA SPECIFICA

DTSI - Da	1575
------------------	------

DTSF - A	1599
-----------------	------

DTM - Motivazione cronologia	bibliografia
-------------------------------------	--------------

AU - DEFINIZIONE CULTURALE

ATB - AMBITO CULTURALE

ATBD - Denominazione	ambito trevigiano
-----------------------------	-------------------

ATBM - Motivazione dell'attribuzione	NR (recupero pregresso)
---	-------------------------

MT - DATI TECNICI

MTC - Materia e tecnica	intonaco/ pittura a fresco
--------------------------------	----------------------------

MIS - MISURE

MISA - Altezza	80
-----------------------	----

MISL - Larghezza	100
-------------------------	-----

MIST - Validità	ca.
------------------------	-----

CO - CONSERVAZIONE

STC - STATO DI CONSERVAZIONE

STCC - Stato di conservazione	cattivo
--------------------------------------	---------

STCS - Indicazioni specifiche	Abrasioni / completamente illeggibile
--------------------------------------	---------------------------------------

RS - RESTAURI

RST - RESTAURI

RSTD - Data	1938-1939
--------------------	-----------

RSTE - Ente responsabile	Soprintendenza d'Arte di Venezia
---------------------------------	----------------------------------

RSTN - Nome operatore	Botter Mario
------------------------------	--------------

RST - RESTAURI

RSTD - Data	1947-1951
--------------------	-----------

RSTE - Ente responsabile	Soprintendenza ai Monumenti per il Veneto Oriental
---------------------------------	--

RSTN - Nome operatore	Botter Mario
------------------------------	--------------

DA - DATI ANALITICI

DES - DESCRIZIONE

DESO - Indicazioni sull'oggetto	Decorazione: volute.
--	----------------------

DESI - Codifica Iconclass	NR (recupero pregresso)
----------------------------------	-------------------------

DESS - Indicazioni sul soggetto	NR (recupero pregresso)
--	-------------------------

NSC - Notizie storico-critiche	La decorazione in origine sovrasta probabilmente i seggi dei magistrati e il banco del podesta'.
---------------------------------------	--

TU - CONDIZIONE GIURIDICA E VINCOLI**CDG - CONDIZIONE GIURIDICA**

CDGG - Indicazione generica	proprietà Ente pubblico territoriale
CDGS - Indicazione specifica	Comune di Treviso

DO - FONTI E DOCUMENTI DI RIFERIMENTO**FTA - DOCUMENTAZIONE FOTOGRAFICA**

FTAX - Genere	documentazione allegata
FTAP - Tipo	fotografia b/n
FTAN - Codice identificativo	SBAS Veneto C21 40350017

FNT - FONTI E DOCUMENTI

FNTP - Tipo	carta sciolta
FNTA - Autore	Muraro M.
FNTT - Denominazione	Guida per la città di Treviso e le sue opere d'arte
FNTD - Data	1953
FNTN - Nome archivio	Archivio Biblioteca Civica - TV
FNTS - Posizione	NR (recupero pregresso)
FNTI - Codice identificativo	NR (recupero pregresso)

BIB - BIBLIOGRAFIA

BIBX - Genere	bibliografia specifica
BIBA - Autore	Federici D. M.
BIBD - Anno di edizione	1803
BIBN - V., pp., nn.	I / 167

BIB - BIBLIOGRAFIA

BIBX - Genere	bibliografia specifica
BIBA - Autore	Menegazzi L.
BIBD - Anno di edizione	1980
BIBN - V., pp., nn.	315

BIB - BIBLIOGRAFIA

BIBX - Genere	bibliografia specifica
BIBA - Autore	Manzato E. 1
BIBD - Anno di edizione	1982
BIBN - V., pp., nn.	75
BIBI - V., tavv., figg.	75

BIB - BIBLIOGRAFIA

BIBX - Genere	bibliografia specifica
BIBA - Autore	Coletti L.
BIBD - Anno di edizione	1935
BIBN - V., pp., nn.	29 - 30 n. 9

BIB - BIBLIOGRAFIA

BIBX - Genere	bibliografia specifica
BIBA - Autore	Olivi G.

BIBD - Anno di edizione	1937
BIBN - V., pp., nn.	9
BIBI - V., tavv., figg.	8
BIB - BIBLIOGRAFIA	
BIBX - Genere	bibliografia specifica
BIBA - Autore	Bianchin P. M.
BIBD - Anno di edizione	1944
BIBN - V., pp., nn.	23
BIB - BIBLIOGRAFIA	
BIBX - Genere	bibliografia specifica
BIBA - Autore	Forlati F. 1
BIBD - Anno di edizione	1952
BIBN - V., pp., nn.	22
BIBI - V., tavv., figg.	70
BIB - BIBLIOGRAFIA	
BIBX - Genere	bibliografia specifica
BIBA - Autore	Netto G.
BIBD - Anno di edizione	1988
BIBN - V., pp., nn.	214 - 215
BIB - BIBLIOGRAFIA	
BIBX - Genere	bibliografia specifica
BIBA - Autore	Coletti L.
BIBD - Anno di edizione	1926
BIBN - V., pp., nn.	38
AD - ACCESSO AI DATI	
ADS - SPECIFICHE DI ACCESSO AI DATI	
ADSP - Profilo di accesso	1
ADSM - Motivazione	scheda contenente dati liberamente accessibili
CM - COMPILAZIONE	
CMP - COMPILAZIONE	
CMPD - Data	1990
CMPN - Nome	Luzi F.
FUR - Funzionario responsabile	Magani F.
RVM - TRASCRIZIONE PER INFORMATIZZAZIONE	
RVMD - Data	1989
RVMN - Nome	Luzi F.
AGG - AGGIORNAMENTO - REVISIONE	
AGGD - Data	2006
AGGN - Nome	ARTPAST/ Cailotto C.
AGGF - Funzionario responsabile	NR (recupero pregresso)