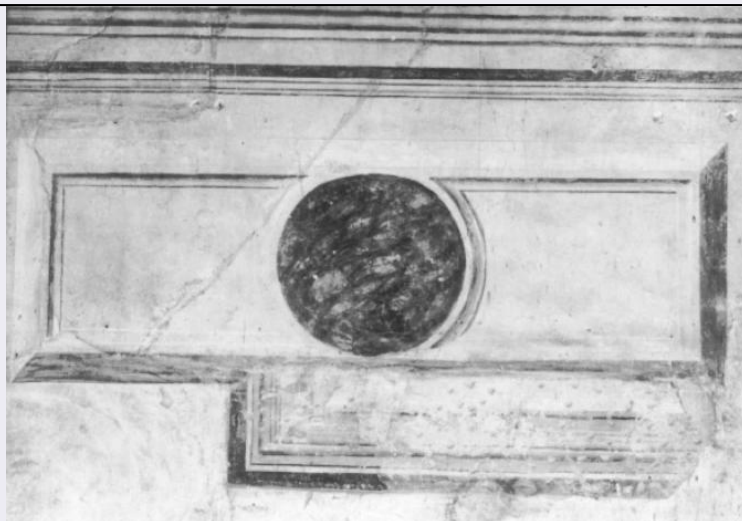


SCHEDA



CD - CODICI

TSK - Tipo scheda	OA
LIR - Livello ricerca	P
NCT - CODICE UNIVOCO	
NCTR - Codice regione	05
NCTN - Numero catalogo generale	00080164
ESC - Ente schedatore	S76
ECP - Ente competente	S119

RV - RELAZIONI

RVE - STRUTTURA COMPLESSA

RVEL - Livello	15
RVER - Codice bene radice	0500080164

OG - OGGETTO

OGT - OGGETTO

OGTD - Definizione	dipinto
--------------------	---------

QNT - QUANTITA'

QNTN - Numero	2
---------------	---

SGT - SOGGETTO

SGTI - Identificazione	motivo decorativo a finto marmo
------------------------	---------------------------------

LC - LOCALIZZAZIONE GEOGRAFICO-AMMINISTRATIVA

PVC - LOCALIZZAZIONE GEOGRAFICO-AMMINISTRATIVA ATTUALE

PVCS - Stato	Italia
PVCR - Regione	Veneto
PVCP - Provincia	TV
PVCC - Comune	Treviso

LDC - COLLOCAZIONE SPECIFICA

LDCT - Tipologia	palazzo
LDCN - Denominazione	Palazzo dei Trecento
LDCU - Denominazione	

spazio viabilistico	Piazza dei Signori
LDCS - Specifiche	Parete nord - est
UB - UBICAZIONE E DATI PATRIMONIALI	
UBO - Ubicazione originaria	OR
DT - CRONOLOGIA	
DTZ - CRONOLOGIA GENERICA	
DTZG - Secolo	sec. XVI
DTZS - Frazione di secolo	ultimo quarto
DTS - CRONOLOGIA SPECIFICA	
DTSI - Da	1575
DTSF - A	1599
DTM - Motivazione cronologia	bibliografia
AU - DEFINIZIONE CULTURALE	
ATB - AMBITO CULTURALE	
ATBD - Denominazione	ambito trevigiano
ATBM - Motivazione dell'attribuzione	NR (recupero pregresso)
MT - DATI TECNICI	
MTC - Materia e tecnica	intonaco/ pittura a fresco
MIS - MISURE	
MISA - Altezza	100
MISL - Larghezza	170
MIST - Validità	ca.
CO - CONSERVAZIONE	
STC - STATO DI CONSERVAZIONE	
STCC - Stato di conservazione	discreto
STCS - Indicazioni specifiche	Abrasioni
RS - RESTAURI	
RST - RESTAURI	
RSTD - Data	1938-1939
RSTE - Ente responsabile	Soprintendenza d'Arte di Venezia
RSTN - Nome operatore	Botter Mario
RST - RESTAURI	
RSTD - Data	1947-1951
RSTE - Ente responsabile	Soprintendenza ai Monumenti per il Veneto Oriental
RSTN - Nome operatore	Botter Mario
DA - DATI ANALITICI	
DES - DESCRIZIONE	
DESO - Indicazioni sull'oggetto	.
DESI - Codifica Iconclass	NR (recupero pregresso)

DESS - Indicazioni sul soggetto	NR (recupero pregresso)
NSC - Notizie storico-critiche	La decorazione in origine sovrasta probabilmente i seggi dei magistrati e il banco del podesta'.
TU - CONDIZIONE GIURIDICA E VINCOLI	
CDG - CONDIZIONE GIURIDICA	
CDGG - Indicazione generica	proprietà Ente pubblico territoriale
CDGS - Indicazione specifica	Comune di Treviso
DO - FONTI E DOCUMENTI DI RIFERIMENTO	
FTA - DOCUMENTAZIONE FOTOGRAFICA	
FTAX - Genere	documentazione allegata
FTAP - Tipo	fotografia b/n
FTAN - Codice identificativo	SBAS Veneto C21 40350001
FNT - FONTI E DOCUMENTI	
FNTP - Tipo	carta sciolta
FNTA - Autore	Muraro M.
FNTT - Denominazione	Guida per la citta' di Treviso e le sue opere d'arte
FNTD - Data	1953
FNTN - Nome archivio	Archivio Biblioteca Civica - TV
FNTS - Posizione	NR (recupero pregresso)
FNTI - Codice identificativo	NR (recupero pregresso)
BIB - BIBLIOGRAFIA	
BIBX - Genere	bibliografia specifica
BIBA - Autore	Menegazzi L.
BIBD - Anno di edizione	1980
BIBN - V., pp., nn.	315
BIB - BIBLIOGRAFIA	
BIBX - Genere	bibliografia specifica
BIBA - Autore	Manzato E. 1
BIBD - Anno di edizione	1982
BIBN - V., pp., nn.	75
BIBI - V., tavv., figg.	75
BIB - BIBLIOGRAFIA	
BIBX - Genere	bibliografia specifica
BIBA - Autore	Netto G.
BIBD - Anno di edizione	1988
BIBN - V., pp., nn.	214 - 215
BIB - BIBLIOGRAFIA	
BIBX - Genere	bibliografia specifica
BIBA - Autore	Coletti L.
BIBD - Anno di edizione	1935

BIBN - V., pp., nn.	29 - 30 n. 9
BIB - BIBLIOGRAFIA	
BIBX - Genere	bibliografia specifica
BIBA - Autore	Federici D. M.
BIBD - Anno di edizione	1803
BIBN - V., pp., nn.	I / 167
BIB - BIBLIOGRAFIA	
BIBX - Genere	bibliografia specifica
BIBA - Autore	Coletti L.
BIBD - Anno di edizione	1926
BIBN - V., pp., nn.	38
BIB - BIBLIOGRAFIA	
BIBX - Genere	bibliografia specifica
BIBA - Autore	Olivi G.
BIBD - Anno di edizione	1937
BIBN - V., pp., nn.	9
BIBI - V., tavv., figg.	8
BIB - BIBLIOGRAFIA	
BIBX - Genere	bibliografia specifica
BIBA - Autore	Bianchin P. M.
BIBD - Anno di edizione	1944
BIBN - V., pp., nn.	23
BIB - BIBLIOGRAFIA	
BIBX - Genere	bibliografia specifica
BIBA - Autore	Forlati F. 1
BIBD - Anno di edizione	1952
BIBN - V., pp., nn.	22
BIBI - V., tavv., figg.	70
AD - ACCESSO AI DATI	
ADS - SPECIFICHE DI ACCESSO AI DATI	
ADSP - Profilo di accesso	1
ADSM - Motivazione	scheda contenente dati liberamente accessibili
CM - COMPILAZIONE	
CMP - COMPILAZIONE	
CMPD - Data	1990
CMPN - Nome	Luza F.
FUR - Funzionario responsabile	Magani F.
RVM - TRASCRIZIONE PER INFORMATIZZAZIONE	
RVMD - Data	1989
RVMN - Nome	*
AGG - AGGIORNAMENTO - REVISIONE	
AGGD - Data	2006

AGGN - Nome	ARTPAST/ Cailotto C.
AGGF - Funzionario responsabile	NR (recupero pregresso)