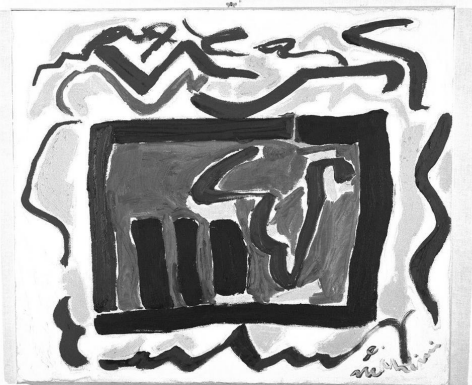


SCHEDA



CD - CODICI

TSK - Tipo scheda	OA
LIR - Livello ricerca	P
NCT - CODICE UNIVOCO	
NCTR - Codice regione	05
NCTN - Numero catalogo generale	00080167
ESC - Ente schedatore	S76
ECP - Ente competente	S119

RV - RELAZIONI

RVE - STRUTTURA COMPLESSA

RVEL - Livello	0
----------------	---

OG - OGGETTO

OGT - OGGETTO

OGTD - Definizione	dipinto
OGTV - Identificazione	ciclo

SGT - SOGGETTO

SGTI - Identificazione	vari
------------------------	------

LC - LOCALIZZAZIONE GEOGRAFICO-AMMINISTRATIVA

PVC - LOCALIZZAZIONE GEOGRAFICO-AMMINISTRATIVA ATTUALE

PVCS - Stato	Italia
PVCR - Regione	Veneto
PVCP - Provincia	TV
PVCC - Comune	Treviso

LDC - COLLOCAZIONE SPECIFICA

LDCT - Tipologia	palazzo
LDCN - Denominazione	Scuola del Santissimo (ex)
LDCC - Complesso monumentale di appartenenza	Cattedrale di S. Pietro

UB - UBICAZIONE E DATI PATRIMONIALI

UBO - Ubicazione originaria	OR
------------------------------------	----

DT - CRONOLOGIA**DTZ - CRONOLOGIA GENERICA**

DTZG - Secolo	sec. XVI
----------------------	----------

DTS - CRONOLOGIA SPECIFICA

DTSI - Da	1516
------------------	------

DTSF - A	1516
-----------------	------

DTM - Motivazione cronologia	documentazione
-------------------------------------	----------------

DT - CRONOLOGIA**DTZ - CRONOLOGIA GENERICA**

DTZG - Secolo	sec. XVI
----------------------	----------

DTS - CRONOLOGIA SPECIFICA

DTSI - Da	1517
------------------	------

DTSF - A	1517
-----------------	------

DTM - Motivazione cronologia	NR (recupero pregresso)
-------------------------------------	-------------------------

AU - DEFINIZIONE CULTURALE**AUT - AUTORE**

AUTM - Motivazione dell'attribuzione	NR (recupero pregresso)
---	-------------------------

AUTN - Nome scelto	Vecellio Tiziano
---------------------------	------------------

AUTA - Dati anagrafici	1488-1490/ 1576
-------------------------------	-----------------

AUTH - Sigla per citazione	00001549
-----------------------------------	----------

AUT - AUTORE

AUTM - Motivazione dell'attribuzione	NR (recupero pregresso)
---	-------------------------

AUTN - Nome scelto	Previtali Andrea
---------------------------	------------------

AUTA - Dati anagrafici	1470-1480/ 1528
-------------------------------	-----------------

AUTH - Sigla per citazione	00001422
-----------------------------------	----------

AUT - AUTORE

AUTM - Motivazione dell'attribuzione	NR (recupero pregresso)
---	-------------------------

AUTN - Nome scelto	Giovanni Matteo Detto Teutonico
---------------------------	---------------------------------

AUTA - Dati anagrafici	1465/
-------------------------------	-------

AUTH - Sigla per citazione	00000040
-----------------------------------	----------

AUT - AUTORE

AUTM - Motivazione dell'attribuzione	documentazione
---	----------------

AUTN - Nome scelto	Salomon Matteo
---------------------------	----------------

AUTA - Dati anagrafici	notizie secc. XV-XVI
-------------------------------	----------------------

AUTH - Sigla per citazione	00001399
-----------------------------------	----------

MT - DATI TECNICI

MTC - Materia e tecnica	intonaco/ pittura a fresco
--------------------------------	----------------------------

MIS - MISURE**MISR - Mancanza**

MNR

CO - CONSERVAZIONE**STC - STATO DI CONSERVAZIONE****STCC - Stato di conservazione**

cattivo

STCS - Indicazioni specifiche

Abrasioni / lacune / quasi completamente illeggibile

DA - DATI ANALITICI**DES - DESCRIZIONE****DESO - Indicazioni sull'oggetto**

.

DESI - Codifica Iconclass

NR (recupero pregresso)

DESS - Indicazioni sul soggetto

NR (recupero pregresso)

NSC - Notizie storico-critiche

I documenti scoperti dal Biscaro permettono una ricostruzione esatta della decorazione di questa facciata fu affidata inizialmente al Previtali nel 1516, che vi dipinse un Cristo risorto e quattro patriarchi (due dei quali sono ancora visibili) e a Giovanni Matteo Teutonico e Matteo Salomon per la parte decorativa. Poiche' i presidenti della scuola del Santissimo non erano rimasti soddisfatti dell'opera del Previtali, fu chiamato nell'anno seguente Tiziano che dipinse una crocifissione sopra la figura del Cristo risorto.

TU - CONDIZIONE GIURIDICA E VINCOLI**CDG - CONDIZIONE GIURIDICA****CDGG - Indicazione generica**

proprietà privata

DO - FONTI E DOCUMENTI DI RIFERIMENTO**FTA - DOCUMENTAZIONE FOTOGRAFICA****FTAX - Genere**

documentazione allegata

FTAP - Tipo

fotografia b/n

FTAN - Codice identificativo

SBAS Veneto C21 40390002

FNT - FONTI E DOCUMENTI**FNTP - Tipo**

carta sciolta

FNTA - Autore

Cima N.

FNTD - Data

sec. XVIII inizio

FNT - FONTI E DOCUMENTI**FNTP - Tipo**

carta sciolta

FNTA - Autore

Da Trevigi P.

FNTD - Data

1670

FNT - FONTI E DOCUMENTI**FNTP - Tipo**

carta sciolta

FNTA - Autore

Fapanni F. S.

FNTD - Data

1890

FNT - FONTI E DOCUMENTI**FNTP - Tipo**

carta sciolta

FNTA - Autore	Muraro M.
FNTD - Data	1953
BIB - BIBLIOGRAFIA	
BIBX - Genere	bibliografia specifica
BIBA - Autore	Federici D. M.
BIBD - Anno di edizione	1803
BIBN - V., pp., nn.	II / 14
BIB - BIBLIOGRAFIA	
BIBX - Genere	bibliografia specifica
BIBA - Autore	Crico L.
BIBD - Anno di edizione	1829
BIBN - V., pp., nn.	17
BIB - BIBLIOGRAFIA	
BIBX - Genere	bibliografia specifica
BIBA - Autore	Ridolfi C.
BIBD - Anno di edizione	1648 (1835)
BIBN - V., pp., nn.	I / 229
BIB - BIBLIOGRAFIA	
BIBX - Genere	bibliografia specifica
BIBA - Autore	Sernagiotto M.
BIBD - Anno di edizione	1869 - 187
BIBN - V., pp., nn.	II / 94
BIB - BIBLIOGRAFIA	
BIBX - Genere	bibliografia specifica
BIBA - Autore	Rigamonti A.
BIBD - Anno di edizione	1744
BIBN - V., pp., nn.	9 - 10
BIB - BIBLIOGRAFIA	
BIBX - Genere	bibliografia specifica
BIBA - Autore	Rigamonti A.
BIBD - Anno di edizione	1776
BIBN - V., pp., nn.	50
BIB - BIBLIOGRAFIA	
BIBX - Genere	bibliografia specifica
BIBA - Autore	Bailo L.
BIBD - Anno di edizione	1872
BIBN - V., pp., nn.	87 - 88
BIB - BIBLIOGRAFIA	
BIBX - Genere	bibliografia specifica
BIBA - Autore	Santalena A.
BIBD - Anno di edizione	1894
BIBN - V., pp., nn.	99

BIB - BIBLIOGRAFIA**BIBX - Genere** bibliografia specifica**BIBA - Autore** Biscaro G.**BIBD - Anno di edizione** 1897 - 191**BIBN - V., pp., nn.** 9 - 10**BIB - BIBLIOGRAFIA****BIBX - Genere** bibliografia specifica**BIBA - Autore** Biscaro G. 1**BIBD - Anno di edizione** 1898**BIBN - V., pp., nn.** 144**BIB - BIBLIOGRAFIA****BIBX - Genere** bibliografia specifica**BIBA - Autore** Serena A.**BIBD - Anno di edizione** 1912 - 191**BIBN - V., pp., nn.** 317**BIB - BIBLIOGRAFIA****BIBX - Genere** bibliografia specifica**BIBA - Autore** Coletti L.**BIBD - Anno di edizione** 1926**BIBN - V., pp., nn.** 106**BIB - BIBLIOGRAFIA****BIBX - Genere** bibliografia specifica**BIBA - Autore** Coletti L.**BIBD - Anno di edizione** 1935**BIBN - V., pp., nn.** 226 - 227 n. 429 - 430**BIB - BIBLIOGRAFIA****BIBX - Genere** bibliografia specifica**BIBA - Autore** Menegazzi L.**BIBD - Anno di edizione** 1980**BIBN - V., pp., nn.** 309**BIB - BIBLIOGRAFIA****BIBX - Genere** bibliografia specifica**BIBA - Autore** Netto G.**BIBD - Anno di edizione** 1988**BIBN - V., pp., nn.** 170**BIB - BIBLIOGRAFIA****BIBX - Genere** bibliografia specifica**BIBA - Autore** Botter M.**BIBD - Anno di edizione** 1980**BIBN - V., pp., nn.** 231**BIB - BIBLIOGRAFIA****BIBX - Genere** bibliografia specifica

BIBA - Autore	Burchelati B.
BIBD - Anno di edizione	1616
BIBN - V., pp., nn.	481
BIB - BIBLIOGRAFIA	
BIBX - Genere	bibliografia specifica
BIBA - Autore	Biscaro G.
BIBD - Anno di edizione	1899
BIBN - V., pp., nn.	II / 12 - 13
BIB - BIBLIOGRAFIA	
BIBX - Genere	bibliografia specifica
BIBA - Autore	Manzato E. 1
BIBD - Anno di edizione	1982
BIBN - V., pp., nn.	69
AD - ACCESSO AI DATI	
ADS - SPECIFICHE DI ACCESSO AI DATI	
ADSP - Profilo di accesso	2
ADSM - Motivazione	dati non pubblicabili
CM - COMPILAZIONE	
CMP - COMPILAZIONE	
CMPD - Data	1990
CMPN - Nome	Luza F.
FUR - Funzionario responsabile	Magani F.
RVM - TRASCRIZIONE PER INFORMATIZZAZIONE	
RVMD - Data	1990
RVMN - Nome	*
AGG - AGGIORNAMENTO - REVISIONE	
AGGD - Data	2006
AGGN - Nome	ARTPAST/ Cailotto C.
AGGF - Funzionario responsabile	NR (recupero pregresso)