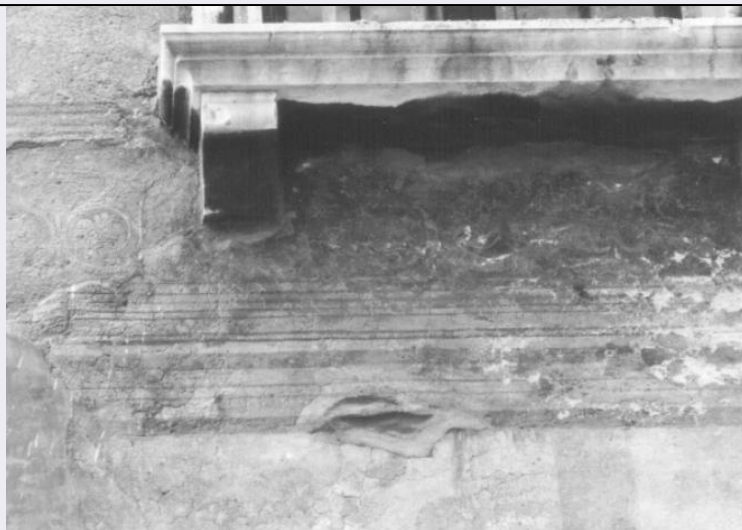


# SCHEDA



## CD - CODICI

TSK - Tipo scheda	OA
LIR - Livello ricerca	P
<b>NCT - CODICE UNIVOCO</b>	
NCTR - Codice regione	05
NCTN - Numero catalogo generale	00080167
ESC - Ente schedatore	S76
ECP - Ente competente	S119

## RV - RELAZIONI

### RVE - STRUTTURA COMPLESSA

RVEL - Livello	4
RVER - Codice bene radice	0500080167

## OG - OGGETTO

### OGT - OGGETTO

OGTD - Definizione	dipinto
--------------------	---------

### SGT - SOGGETTO

SGTI - Identificazione	motivi deorativi vegetali
------------------------	---------------------------

## LC - LOCALIZZAZIONE GEOGRAFICO-AMMINISTRATIVA

### PVC - LOCALIZZAZIONE GEOGRAFICO-AMMINISTRATIVA ATTUALE

PVCS - Stato	Italia
PVCR - Regione	Veneto
PVCP - Provincia	TV
PVCC - Comune	Treviso

### LDC - COLLOCAZIONE SPECIFICA

LDCT - Tipologia	palazzo
LDCN - Denominazione	Scuola del Santissimo (ex)
LDCC - Complesso monumentale di appartenenza	Cattedrale di S. Pietro

**UB - UBICAZIONE E DATI PATRIMONIALI**

<b>UBO - Ubicazione originaria</b>	OR
------------------------------------	----

**DT - CRONOLOGIA****DTZ - CRONOLOGIA GENERICA**

<b>DTZG - Secolo</b>	sec. XVI
----------------------	----------

**DTS - CRONOLOGIA SPECIFICA**

<b>DTSI - Da</b>	1516
------------------	------

<b>DTSF - A</b>	1516
-----------------	------

<b>DTM - Motivazione cronologia</b>	documentazione
-------------------------------------	----------------

**AU - DEFINIZIONE CULTURALE****AUT - AUTORE**

<b>AUTM - Motivazione dell'attribuzione</b>	NR (recupero pregresso)
---	-------------------------

<b>AUTN - Nome scelto</b>	Giovanni Matteo Detto Teutonico
---------------------------	---------------------------------

<b>AUTA - Dati anagrafici</b>	1465/
-------------------------------	-------

<b>AUTH - Sigla per citazione</b>	00000040
-----------------------------------	----------

**AUT - AUTORE**

<b>AUTM - Motivazione dell'attribuzione</b>	documentazione
---	----------------

<b>AUTN - Nome scelto</b>	Salomon Matteo
---------------------------	----------------

<b>AUTA - Dati anagrafici</b>	notizie secc. XV-XVI
-------------------------------	----------------------

<b>AUTH - Sigla per citazione</b>	00001399
-----------------------------------	----------

**MT - DATI TECNICI**

<b>MTC - Materia e tecnica</b>	intonaco/ pittura a fresco
--------------------------------	----------------------------

**MIS - MISURE**

<b>MISA - Altezza</b>	20
-----------------------	----

<b>MISL - Larghezza</b>	600
-------------------------	-----

<b>MIST - Validità</b>	ca.
------------------------	-----

**CO - CONSERVAZIONE****STC - STATO DI CONSERVAZIONE**

<b>STCC - Stato di conservazione</b>	cattivo
--------------------------------------	---------

<b>STCS - Indicazioni specifiche</b>	Abrasioni / intonaco screpolato / lacune / quasi completamente illeggibile
--------------------------------------	--

**DA - DATI ANALITICI****DES - DESCRIZIONE**

<b>DESO - Indicazioni sull'oggetto</b>	Decorazione: palmette.
--	------------------------

<b>DESI - Codifica Iconclass</b>	NR (recupero pregresso)
----------------------------------	-------------------------

<b>DESS - Indicazioni sul soggetto</b>	Decorazioni: palmette.
--	------------------------

**TU - CONDIZIONE GIURIDICA E VINCOLI****CDG - CONDIZIONE GIURIDICA**

<b>CDGG - Indicazione</b>	
---------------------------	--

generica	proprietà privata
<b>DO - FONTI E DOCUMENTI DI RIFERIMENTO</b>	
<b>FTA - DOCUMENTAZIONE FOTOGRAFICA</b>	
FTAX - Genere	documentazione allegata
FTAP - Tipo	fotografia b/n
FTAN - Codice identificativo	SBAS Veneto C21 40390008
<b>FNT - FONTI E DOCUMENTI</b>	
FNTP - Tipo	carta sciolta
FNTA - Autore	Muraro M.
FNTD - Data	1953
<b>BIB - BIBLIOGRAFIA</b>	
BIBX - Genere	bibliografia specifica
BIBA - Autore	Biscaro G.
BIBD - Anno di edizione	1897 - 191
BIBN - V., pp., nn.	9 - 10
<b>BIB - BIBLIOGRAFIA</b>	
BIBX - Genere	bibliografia specifica
BIBA - Autore	Biscaro G. 1
BIBD - Anno di edizione	1898
BIBN - V., pp., nn.	144
<b>BIB - BIBLIOGRAFIA</b>	
BIBX - Genere	bibliografia specifica
BIBA - Autore	Coletti L.
BIBD - Anno di edizione	1935
BIBN - V., pp., nn.	227 n. 430
<b>BIB - BIBLIOGRAFIA</b>	
BIBX - Genere	bibliografia specifica
BIBA - Autore	Menegazzi L.
BIBD - Anno di edizione	1980
BIBN - V., pp., nn.	309
<b>BIB - BIBLIOGRAFIA</b>	
BIBX - Genere	bibliografia specifica
BIBA - Autore	Biscaro G.
BIBD - Anno di edizione	1899
BIBN - V., pp., nn.	II / 12 - 13
<b>AD - ACCESSO AI DATI</b>	
<b>ADS - SPECIFICHE DI ACCESSO AI DATI</b>	
ADSP - Profilo di accesso	2
ADSM - Motivazione	dati non pubblicabili
<b>CM - COMPILAZIONE</b>	
<b>CMP - COMPILAZIONE</b>	
CMPD - Data	1990

<b>CMPN - Nome</b>	Luzi F.
<b>FUR - Funzionario responsabile</b>	Magani F.
<b>RVM - TRASCRIZIONE PER INFORMATIZZAZIONE</b>	
<b>RVMD - Data</b>	1990
<b>RVMN - Nome</b>	Luzi F.
<b>AGG - AGGIORNAMENTO - REVISIONE</b>	
<b>AGGD - Data</b>	2006
<b>AGGN - Nome</b>	ARTPAST/ Cailotto C.
<b>AGGF - Funzionario responsabile</b>	NR (recupero pregresso)