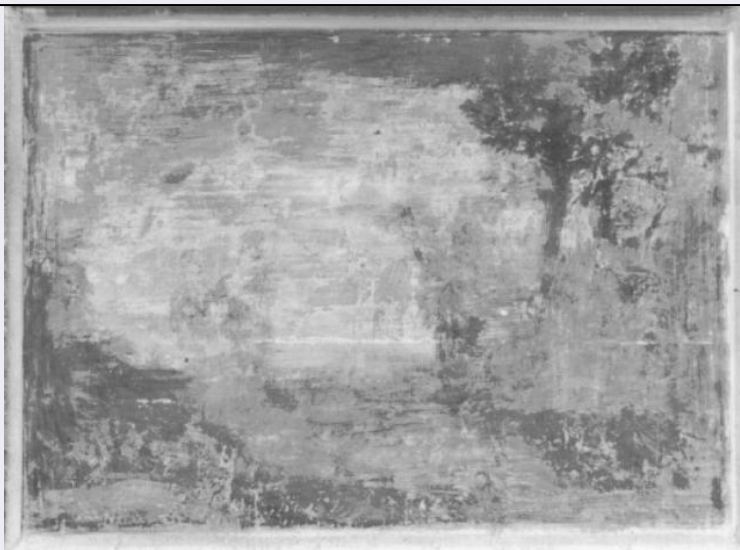


SCHEDA



CD - CODICI

TSK - Tipo scheda	OA
LIR - Livello ricerca	P
NCT - CODICE UNIVOCO	
NCTR - Codice regione	05
NCTN - Numero catalogo generale	00083627
ESC - Ente schedatore	S76
ECP - Ente competente	S119

RV - RELAZIONI

RVE - STRUTTURA COMPLESSA

RVEL - Livello	3.9
RVER - Codice bene radice	0500083627

OG - OGGETTO

OGT - OGGETTO

OGTD - Definizione	dipinto
--------------------	---------

LC - LOCALIZZAZIONE GEOGRAFICO-AMMINISTRATIVA

PVC - LOCALIZZAZIONE GEOGRAFICO-AMMINISTRATIVA ATTUALE

PVCS - Stato	Italia
PVCR - Regione	Veneto
PVCP - Provincia	TV
PVCC - Comune	Treviso

LDC - COLLOCAZIONE SPECIFICA

UB - UBICAZIONE E DATI PATRIMONIALI

UBO - Ubicazione originaria	OR
-----------------------------	----

DT - CRONOLOGIA

DTZ - CRONOLOGIA GENERICA

DTZG - Secolo	sec. XVIII
---------------	------------

DTS - CRONOLOGIA SPECIFICA**DTSI - Da** 1790**DTSF - A** 1799**DTM - Motivazione cronologia** bibliografia**AU - DEFINIZIONE CULTURALE****AUT - AUTORE****AUTM - Motivazione dell'attribuzione** NR (recupero pregresso)**AUTN - Nome scelto** Caliari Benedetto**AUTA - Dati anagrafici** 1538/ 1598**AUTH - Sigla per citazione** 00001046**CMM - COMMITTENZA****CMMD - Data** 1577-1578 (?)**CMMC - Circostanza** Rinnovamento della decorazione del salone**MT - DATI TECNICI****MTC - Materia e tecnica** intonaco/ pittura a fresco**MIS - MISURE****MISA - Altezza** 61**MISL - Larghezza** 82**CO - CONSERVAZIONE****STC - STATO DI CONSERVAZIONE****STCC - Stato di conservazione** cattivo**DA - DATI ANALITICI****DES - DESCRIZIONE****DESO - Indicazioni sull'oggetto** NR (recupero pregresso)**DESI - Codifica Iconclass** NR (recupero pregresso)**DESS - Indicazioni sul soggetto** Piante: albero.**TU - CONDIZIONE GIURIDICA E VINCOLI****CDG - CONDIZIONE GIURIDICA****CDGG - Indicazione generica** proprietà Ente religioso cattolico**DO - FONTI E DOCUMENTI DI RIFERIMENTO****FTA - DOCUMENTAZIONE FOTOGRAFICA****FTAX - Genere** documentazione allegata**FTAP - Tipo** fotografia b/n**FTAN - Codice identificativo** SBAS Veneto C21 40260051**FNT - FONTI E DOCUMENTI****FNTP - Tipo** carta sciolta**FNTA - Autore** Da Trevigi P.**FNTD - Data** 1670**FNT - FONTI E DOCUMENTI**

FNTP - Tipo	carta sciolta
FNTA - Autore	Cima N.
FNTD - Data	sec. XVIII inizio
FNT - FONTI E DOCUMENTI	
FNTP - Tipo	carta sciolta
FNTA - Autore	Muraro M.
FNTD - Data	1953
BIB - BIBLIOGRAFIA	
BIBX - Genere	bibliografia specifica
BIBA - Autore	Menegazzi L.
BIBD - Anno di edizione	1964
BIBN - V., pp., nn.	131 - 134 n. 242 - 243
BIB - BIBLIOGRAFIA	
BIBX - Genere	bibliografia specifica
BIBA - Autore	Manzato L.
BIBD - Anno di edizione	1982
BIBN - V., pp., nn.	202 - 203
BIB - BIBLIOGRAFIA	
BIBX - Genere	bibliografia specifica
BIBA - Autore	Ridolfi C.
BIBD - Anno di edizione	1648
BIBN - V., pp., nn.	343 - 344
BIB - BIBLIOGRAFIA	
BIBX - Genere	bibliografia specifica
BIBA - Autore	Rigamonti A.
BIBD - Anno di edizione	1776
BIBN - V., pp., nn.	12 - 13
BIB - BIBLIOGRAFIA	
BIBX - Genere	bibliografia specifica
BIBA - Autore	Federici D. M.
BIBD - Anno di edizione	1803
BIBN - V., pp., nn.	I / 105, 107 - 108; II / 56 - 57, 223
BIB - BIBLIOGRAFIA	
BIBX - Genere	bibliografia specifica
BIBA - Autore	Crico L.
BIBD - Anno di edizione	1822
BIBN - V., pp., nn.	45
BIB - BIBLIOGRAFIA	
BIBX - Genere	bibliografia specifica
BIBA - Autore	Crico L.
BIBD - Anno di edizione	1829
BIBN - V., pp., nn.	18 - 20

BIB - BIBLIOGRAFIA**BIBX - Genere** bibliografia specifica**BIBA - Autore** Sernagiotto M.**BIBD - Anno di edizione** 1869 - 187**BIBN - V., pp., nn.** II / 69 - 72**BIB - BIBLIOGRAFIA****BIBX - Genere** bibliografia specifica**BIBA - Autore** Von Hadeln D.**BIBD - Anno di edizione** 1911**BIBN - V., pp., nn.** V / 390**BIB - BIBLIOGRAFIA****BIBX - Genere** bibliografia specifica**BIBA - Autore** Coletti L.**BIBD - Anno di edizione** 1926**BIBN - V., pp., nn.** 108 - 109**BIB - BIBLIOGRAFIA****BIBX - Genere** bibliografia specifica**BIBA - Autore** Coletti L.**BIBD - Anno di edizione** 1926**BIBN - V., pp., nn.** 408 - 409**BIB - BIBLIOGRAFIA****BIBX - Genere** bibliografia specifica**BIBA - Autore** Chimenton C.**BIBD - Anno di edizione** 1926**BIBN - V., pp., nn.** 409**BIB - BIBLIOGRAFIA****BIBX - Genere** bibliografia specifica**BIBA - Autore** Fiocco G.**BIBD - Anno di edizione** 1928**BIBN - V., pp., nn.** 9 - 13**BIB - BIBLIOGRAFIA****BIBX - Genere** bibliografia specifica**BIBA - Autore** Coletti L.**BIBD - Anno di edizione** 1935**BIBN - V., pp., nn.** 148 - 152**BIBI - V., tavv., figg.** 93 - 95**BIB - BIBLIOGRAFIA****BIBX - Genere** bibliografia specifica**BIBA - Autore** Netto G. G.**BIBD - Anno di edizione** 1988**BIBN - V., pp., nn.** 118 - 119**BIB - BIBLIOGRAFIA**

BIBX - Genere	bibliografia specifica
BIBA - Autore	Rigamonti A.
BIBD - Anno di edizione	1744
BIBN - V., pp., nn.	10
BIB - BIBLIOGRAFIA	
BIBX - Genere	bibliografia specifica
BIBA - Autore	Crico L.
BIBD - Anno di edizione	1833
BIBN - V., pp., nn.	62
AD - ACCESSO AI DATI	
ADS - SPECIFICHE DI ACCESSO AI DATI	
ADSP - Profilo di accesso	3
ADSM - Motivazione	scheda contenente dati liberamente accessibili
CM - COMPILAZIONE	
CMP - COMPILAZIONE	
CMPD - Data	1989
CMPN - Nome	Luza F.
FUR - Funzionario responsabile	Magani F.
RVM - TRASCRIZIONE PER INFORMATIZZAZIONE	
RVMD - Data	1989
RVMN - Nome	Luza F.
AGG - AGGIORNAMENTO - REVISIONE	
AGGD - Data	2006
AGGN - Nome	ARTPAST/ Cailotto C.
AGGF - Funzionario responsabile	NR (recupero pregresso)