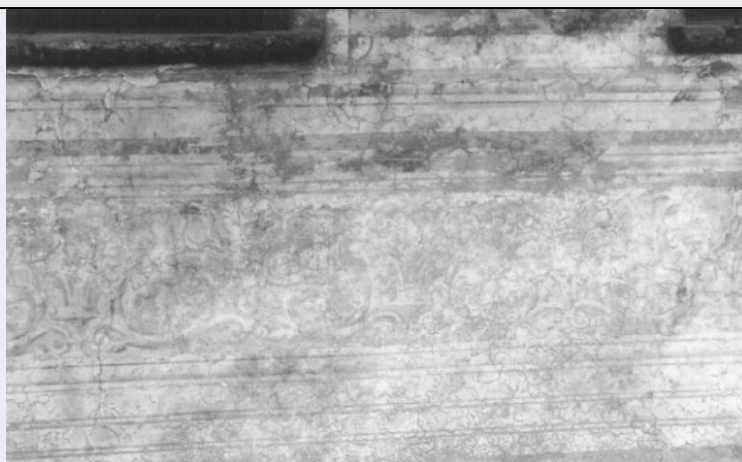


# SCHEDA



## CD - CODICI

TSK - Tipo scheda OA

LIR - Livello ricerca P

### NCT - CODICE UNIVOCO

NCTR - Codice regione 05

NCTN - Numero catalogo generale 00083942

ESC - Ente schedatore S76

ECP - Ente competente S119

## RV - RELAZIONI

### RVE - STRUTTURA COMPLESSA

RVEL - Livello 3

RVER - Codice bene radice 0500083942

## OG - OGGETTO

### OGT - OGGETTO

OGTD - Definizione dipinto

### QNT - QUANTITA'

QNTN - Numero 2

### SGT - SOGGETTO

SGTI - Identificazione motivi decorativi vegetali

## LC - LOCALIZZAZIONE GEOGRAFICO-AMMINISTRATIVA

### PVC - LOCALIZZAZIONE GEOGRAFICO-AMMINISTRATIVA ATTUALE

PVCS - Stato Italia

PVCR - Regione Veneto

PVCP - Provincia TV

PVCC - Comune Treviso

### LDC - COLLOCAZIONE SPECIFICA

LDCT - Tipologia palazzo

LDCN - Denominazione Casa dall'Oro o Da Rio

## UB - UBICAZIONE E DATI PATRIMONIALI

UBO - Ubicazione originaria OR

**DT - CRONOLOGIA****DTZ - CRONOLOGIA GENERICA**

**DTZG - Secolo** sec. XVI

**DTS - CRONOLOGIA SPECIFICA**

**DTSI - Da** 1525

**DTSF - A** 1525

**DTM - Motivazione cronologia** documentazione

**AU - DEFINIZIONE CULTURALE****AUT - AUTORE**

**AUTS - Riferimento all'autore** scuola

**AUTM - Motivazione dell'attribuzione** NR (recupero pregresso)

**AUTN - Nome scelto** Pennacchi Pier Maria

**AUTA - Dati anagrafici** 1464/ 1514

**AUTH - Sigla per citazione** 00000317

**MT - DATI TECNICI**

**MTC - Materia e tecnica** intonaco/ pittura a fresco

**MIS - MISURE**

**MISU - Unità** m.

**MISL - Larghezza** 7.00

**CO - CONSERVAZIONE****STC - STATO DI CONSERVAZIONE**

**STCC - Stato di conservazione** cattivo

**STCS - Indicazioni specifiche** Molto abraso

**DA - DATI ANALITICI****DES - DESCRIZIONE**

**DESO - Indicazioni sull'oggetto** .

**DESI - Codifica Iconclass** NR (recupero pregresso)

**DESS - Indicazioni sul soggetto** NR (recupero pregresso)

**NSC - Notizie storico-critiche** Sulla facciata, sopra le due raffigurazioni umane, c'erano due cartelli dipinti con rameggi recanti la scritta MD - XXV ora non piu' esistente. Chiuso il foro centrale della trifora a sinistra e tolto il poggiolo (L. Coletti, 1935). Lavori di ripristino nel 1955 (Netto G., 25. 5. 1955).

**TU - CONDIZIONE GIURIDICA E VINCOLI****CDG - CONDIZIONE GIURIDICA**

**CDGG - Indicazione generica** proprietà privata

**DO - FONTI E DOCUMENTI DI RIFERIMENTO****FTA - DOCUMENTAZIONE FOTOGRAFICA**

**FTAX - Genere** documentazione allegata

<b>FTAP - Tipo</b>	fotografia b/n
<b>FTAN - Codice identificativo</b>	SBAS Veneto C21 40190434
<b>FNT - FONTI E DOCUMENTI</b>	
<b>FNTP - Tipo</b>	tesi di laurea
<b>FNTA - Autore</b>	Muraro Michelangelo
<b>FNTD - Data</b>	1953
<b>FNT - FONTI E DOCUMENTI</b>	
<b>FNTP - Tipo</b>	carta sciolta
<b>FNTA - Autore</b>	Cavalcaselle G.B.
<b>FNTD - Data</b>	sec. XIX seconda metà
<b>FNT - FONTI E DOCUMENTI</b>	
<b>FNTP - Tipo</b>	carta sciolta
<b>FNTA - Autore</b>	Furlanetto Antonio
<b>FNTD - Data</b>	1945
<b>FNT - FONTI E DOCUMENTI</b>	
<b>FNTP - Tipo</b>	carta sciolta
<b>FNTA - Autore</b>	Sala Antonio
<b>FNTD - Data</b>	1889
<b>FNT - FONTI E DOCUMENTI</b>	
<b>FNTP - Tipo</b>	carta sciolta
<b>FNTA - Autore</b>	Carlini Antonio
<b>FNTD - Data</b>	1900
<b>BIB - BIBLIOGRAFIA</b>	
<b>BIBX - Genere</b>	bibliografia specifica
<b>BIBA - Autore</b>	Netto G.
<b>BIBD - Anno di edizione</b>	25. 5. 195
<b>BIB - BIBLIOGRAFIA</b>	
<b>BIBX - Genere</b>	bibliografia specifica
<b>BIBA - Autore</b>	Botter M.
<b>BIBD - Anno di edizione</b>	1980
<b>BIBN - V., pp., nn.</b>	253
<b>BIB - BIBLIOGRAFIA</b>	
<b>BIBX - Genere</b>	bibliografia specifica
<b>BIBA - Autore</b>	Semenzato C.
<b>BIBD - Anno di edizione</b>	1984
<b>BIBN - V., pp., nn.</b>	91
<b>BIB - BIBLIOGRAFIA</b>	
<b>BIBX - Genere</b>	bibliografia specifica
<b>BIBA - Autore</b>	Treviso Guida Ritratto
<b>BIBD - Anno di edizione</b>	1986
<b>BIBN - V., pp., nn.</b>	140
<b>BIB - BIBLIOGRAFIA</b>	

<b>BIBX - Genere</b>	bibliografia specifica
<b>BIBA - Autore</b>	Sernagiotto M.
<b>BIBD - Anno di edizione</b>	1871
<b>BIBN - V., pp., nn.</b>	III / 56
<b>BIB - BIBLIOGRAFIA</b>	
<b>BIBX - Genere</b>	bibliografia specifica
<b>BIBA - Autore</b>	Coletti L.
<b>BIBD - Anno di edizione</b>	1926
<b>BIBN - V., pp., nn.</b>	116
<b>BIB - BIBLIOGRAFIA</b>	
<b>BIBX - Genere</b>	bibliografia specifica
<b>BIBA - Autore</b>	Coletti L.
<b>BIBD - Anno di edizione</b>	1935
<b>BIBN - V., pp., nn.</b>	118 - 119 N. 208
<b>BIB - BIBLIOGRAFIA</b>	
<b>BIBX - Genere</b>	bibliografia specifica
<b>BIBA - Autore</b>	Botter M.
<b>BIBD - Anno di edizione</b>	1935
<b>BIBN - V., pp., nn.</b>	45
<b>AD - ACCESSO AI DATI</b>	
<b>ADS - SPECIFICHE DI ACCESSO AI DATI</b>	
<b>ADSP - Profilo di accesso</b>	2
<b>ADSM - Motivazione</b>	dati non pubblicabili
<b>CM - COMPILAZIONE</b>	
<b>CMP - COMPILAZIONE</b>	
<b>CMPD - Data</b>	1988
<b>CMPN - Nome</b>	Monico G.
<b>FUR - Funzionario responsabile</b>	Magani F.
<b>RVM - TRASCRIZIONE PER INFORMATIZZAZIONE</b>	
<b>RVMD - Data</b>	1988
<b>RVMN - Nome</b>	*
<b>AGG - AGGIORNAMENTO - REVISIONE</b>	
<b>AGGD - Data</b>	2006
<b>AGGN - Nome</b>	ARTPAST/ Cailotto C.
<b>AGGF - Funzionario responsabile</b>	NR (recupero pregresso)