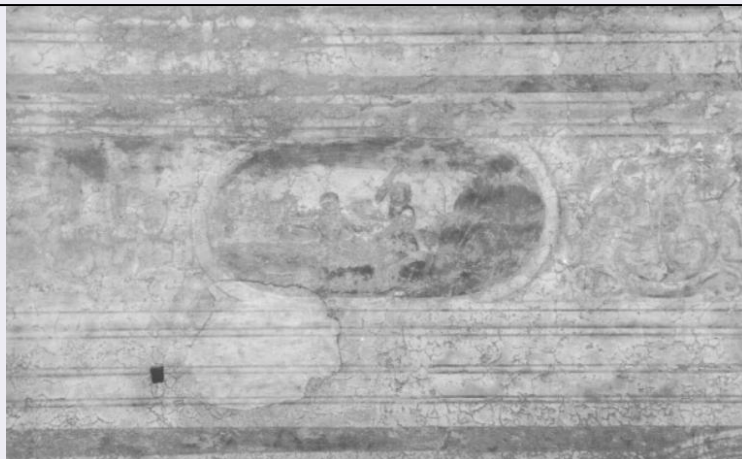


SCHEDA



CD - CODICI

TSK - Tipo scheda OA

LIR - Livello ricerca P

NCT - CODICE UNIVOCO

NCTR - Codice regione 05

NCTN - Numero catalogo generale 00083942

ESC - Ente schedatore S76

ECP - Ente competente S119

RV - RELAZIONI

RVE - STRUTTURA COMPLESSA

RVEL - Livello 4

RVER - Codice bene radice 0500083942

OG - OGGETTO

OGT - OGGETTO

OGTD - Definizione dipinto

SGT - SOGGETTO

SGTI - Identificazione figure entro tondo

LC - LOCALIZZAZIONE GEOGRAFICO-AMMINISTRATIVA

PVC - LOCALIZZAZIONE GEOGRAFICO-AMMINISTRATIVA ATTUALE

PVCS - Stato Italia

PVCR - Regione Veneto

PVCP - Provincia TV

PVCC - Comune Treviso

LDC - COLLOCAZIONE SPECIFICA

LDCT - Tipologia palazzo

LDCN - Denominazione Casa dall'Oro o Da Rio

UB - UBICAZIONE E DATI PATRIMONIALI

UBO - Ubicazione originaria OR

DT - CRONOLOGIA

DTZ - CRONOLOGIA GENERICA

DTZG - Secolo	sec. XVI
DTS - CRONOLOGIA SPECIFICA	
DTSI - Da	1525
DTSF - A	1525
DTM - Motivazione cronologia	documentazione
AU - DEFINIZIONE CULTURALE	
AUT - AUTORE	
AUTS - Riferimento all'autore	scuola
AUTM - Motivazione dell'attribuzione	NR (recupero pregresso)
AUTN - Nome scelto	Pennacchi Pier Maria
AUTA - Dati anagrafici	1464/ 1514
AUTH - Sigla per citazione	00000317
MT - DATI TECNICI	
MTC - Materia e tecnica	intonaco/ pittura a fresco
MIS - MISURE	
MISU - Unità	m.
MISL - Larghezza	0.80
FRM - Formato	ovale
CO - CONSERVAZIONE	
STC - STATO DI CONSERVAZIONE	
STCC - Stato di conservazione	mediocre
STCS - Indicazioni specifiche	Abrasioni
DA - DATI ANALITICI	
DES - DESCRIZIONE	
DESO - Indicazioni sull'oggetto	.
DESI - Codifica Iconclass	NR (recupero pregresso)
DESS - Indicazioni sul soggetto	NR (recupero pregresso)
NSC - Notizie storico-critiche	Sulla facciata, sopra le due raffigurazioni umane, c'erano due cartelli dipinti con rameggi recanti la scritta MD - XXV ora non piu' esistente. Chiuso il foro centrale della trifora a sinistra e tolto il poggiolo (L. Coletti, 1935). Lavori di ripristino nel 1955 (Netto G., 25. 5. 1955).
TU - CONDIZIONE GIURIDICA E VINCOLI	
CDG - CONDIZIONE GIURIDICA	
CDGG - Indicazione generica	proprietà privata
DO - FONTI E DOCUMENTI DI RIFERIMENTO	
FTA - DOCUMENTAZIONE FOTOGRAFICA	
FTAX - Genere	documentazione allegata
FTAP - Tipo	fotografia b/n

FTAN - Codice identificativo	SBAS Veneto C21 40190447
FNT - FONTI E DOCUMENTI	
FNTP - Tipo	tesi di laurea
FNTA - Autore	Muraro Michelangelo
FNTD - Data	1953
FNT - FONTI E DOCUMENTI	
FNTP - Tipo	carta sciolta
FNTA - Autore	Cavalcaselle G.B.
FNTD - Data	sec. XIX seconda metà
FNT - FONTI E DOCUMENTI	
FNTP - Tipo	carta sciolta
FNTA - Autore	Furlanetto Antonio
FNTD - Data	1945
FNT - FONTI E DOCUMENTI	
FNTP - Tipo	carta sciolta
FNTA - Autore	Sala Antonio
FNTD - Data	1889
FNT - FONTI E DOCUMENTI	
FNTP - Tipo	carta sciolta
FNTA - Autore	Carlini Antonio
FNTD - Data	1900
BIB - BIBLIOGRAFIA	
BIBX - Genere	bibliografia specifica
BIBA - Autore	cavalcaselle G.B. - Crowe J. A.
BIBD - Anno di edizione	1912
BIBN - V., pp., nn.	III / 123
BIB - BIBLIOGRAFIA	
BIBX - Genere	bibliografia specifica
BIBA - Autore	Coletti L.
BIBD - Anno di edizione	1926
BIBN - V., pp., nn.	116
BIB - BIBLIOGRAFIA	
BIBX - Genere	bibliografia specifica
BIBA - Autore	Coletti L.
BIBD - Anno di edizione	1935
BIBN - V., pp., nn.	118 - 119 N. 208
BIB - BIBLIOGRAFIA	
BIBX - Genere	bibliografia specifica
BIBA - Autore	Botter M.
BIBD - Anno di edizione	1935
BIBN - V., pp., nn.	45
BIB - BIBLIOGRAFIA	

BIBX - Genere	bibliografia specifica
BIBA - Autore	Netto G.
BIBD - Anno di edizione	25. 5. 195
BIB - BIBLIOGRAFIA	
BIBX - Genere	bibliografia specifica
BIBA - Autore	Botter M.
BIBD - Anno di edizione	1980
BIBN - V., pp., nn.	I / 253
BIB - BIBLIOGRAFIA	
BIBX - Genere	bibliografia specifica
BIBA - Autore	Semenzato C.
BIBD - Anno di edizione	1984
BIBN - V., pp., nn.	91
BIB - BIBLIOGRAFIA	
BIBX - Genere	bibliografia specifica
BIBA - Autore	Sernagiotto M.
BIBD - Anno di edizione	1871
BIBN - V., pp., nn.	III / 56
BIB - BIBLIOGRAFIA	
BIBX - Genere	bibliografia specifica
BIBA - Autore	Treviso Guida Ritratto
BIBD - Anno di edizione	1986
BIBN - V., pp., nn.	140
AD - ACCESSO AI DATI	
ADS - SPECIFICHE DI ACCESSO AI DATI	
ADSP - Profilo di accesso	2
ADSM - Motivazione	dati non pubblicabili
CM - COMPILAZIONE	
CMP - COMPILAZIONE	
CMPD - Data	1988
CMPN - Nome	Monico G.
FUR - Funzionario responsabile	Magani F.
RVM - TRASCRIZIONE PER INFORMATIZZAZIONE	
RVMD - Data	1988
RVMN - Nome	*
AGG - AGGIORNAMENTO - REVISIONE	
AGGD - Data	2006
AGGN - Nome	ARTPAST/ Cailotto C.
AGGF - Funzionario responsabile	NR (recupero pregresso)