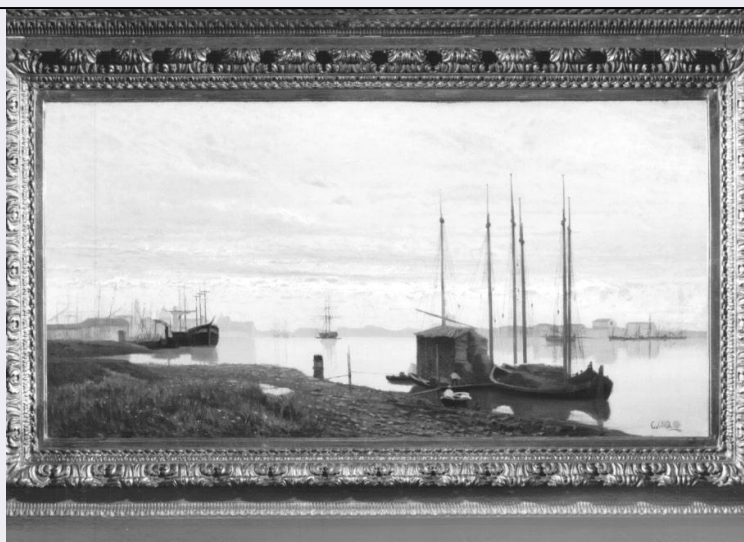


# SCHEDA



## CD - CODICI

TSK - Tipo scheda OA

LIR - Livello ricerca I

### NCT - CODICE UNIVOCO

NCTR - Codice regione 05

NCTN - Numero catalogo generale 00334887

ESC - Ente schedatore S76

ECP - Ente competente S119

## OG - OGGETTO

### OGT - OGGETTO

OGTD - Definizione dipinto

### SGT - SOGGETTO

SGTI - Identificazione canale della Giudecca

## LC - LOCALIZZAZIONE GEOGRAFICO-AMMINISTRATIVA

### PVC - LOCALIZZAZIONE GEOGRAFICO-AMMINISTRATIVA ATTUALE

PVCS - Stato Italia

PVCR - Regione Veneto

PVCP - Provincia TV

PVCC - Comune Treviso

### LDC - COLLOCAZIONE SPECIFICA

LDCT - Tipologia palazzo

LDCN - Denominazione Monte di Pietà

## UB - UBICAZIONE E DATI PATRIMONIALI

### INV - INVENTARIO DI MUSEO O SOPRINTENDENZA

INVN - Numero 19909

INVD - Data NR (recupero pregresso)

## DT - CRONOLOGIA

### DTZ - CRONOLOGIA GENERICA

|  |                         |
|--|-------------------------|
| <b>DTZG - Secolo</b>                         | sec. XIX                |
| <b>DTS - CRONOLOGIA SPECIFICA</b>            |                         |
| <b>DTSI - Da</b>                             | 1867                    |
| <b>DTSF - A</b>                              | 1867                    |
| <b>DTM - Motivazione cronologia</b>          | NR (recupero pregresso) |
| <b>AU - DEFINIZIONE CULTURALE</b>            |                         |
| <b>ATB - AMBITO CULTURALE</b>                |                         |
| <b>ATBD - Denominazione</b>                  | ambito veneto           |
| <b>ATBM - Motivazione dell'attribuzione</b>  | NR (recupero pregresso) |
| <b>MT - DATI TECNICI</b>                     |                         |
| <b>MTC - Materia e tecnica</b>               | tela/ pittura a olio    |
| <b>MIS - MISURE</b>                          |                         |
| <b>MISA - Altezza</b>                        | 50                      |
| <b>MISL - Larghezza</b>                      | 98                      |
| <b>CO - CONSERVAZIONE</b>                    |                         |
| <b>STC - STATO DI CONSERVAZIONE</b>          |                         |
| <b>STCC - Stato di conservazione</b>         | NR (recupero pregresso) |
| <b>DA - DATI ANALITICI</b>                   |                         |
| <b>DES - DESCRIZIONE</b>                     |                         |
| <b>DESO - Indicazioni sull'oggetto</b>       | .                       |
| <b>DESI - Codifica Iconclass</b>             | NR (recupero pregresso) |
| <b>DESS - Indicazioni sul soggetto</b>       | NR (recupero pregresso) |
| <b>TU - CONDIZIONE GIURIDICA E VINCOLI</b>   |                         |
| <b>CDG - CONDIZIONE GIURIDICA</b>            |                         |
| <b>CDGG - Indicazione generica</b>           | proprietà privata       |
| <b>DO - FONTI E DOCUMENTI DI RIFERIMENTO</b> |                         |
| <b>FTA - DOCUMENTAZIONE FOTOGRAFICA</b>      |                         |
| <b>FTAX - Genere</b>                         | documentazione allegata |
| <b>FTAP - Tipo</b>                           | fotografia b/n          |
| <b>FTAN - Codice identificativo</b>          | SBAS Veneto 151113      |
| <b>AD - ACCESSO AI DATI</b>                  |                         |
| <b>ADS - SPECIFICHE DI ACCESSO AI DATI</b>   |                         |
| <b>ADSP - Profilo di accesso</b>             | 2                       |
| <b>ADSM - Motivazione</b>                    | dati non pubblicabili   |
| <b>CM - COMPILAZIONE</b>                     |                         |
| <b>CMP - COMPILAZIONE</b>                    |                         |
| <b>CMPD - Data</b>                           | 2002                    |
| <b>CMPN - Nome</b>                           | Barisoni E.             |
| <b>FUR - Funzionario</b>                     |                         |

|  |                         |
|--|-------------------------|
| <b>responsabile</b>                    | Rigoni C.               |
| <b>AGG - AGGIORNAMENTO - REVISIONE</b> |                         |
| <b>AGGD - Data</b>                     | 2006                    |
| <b>AGGN - Nome</b>                     | ARTPAST/ Cailotto C.    |
| <b>AGGF - Funzionario responsabile</b> | NR (recupero pregresso) |