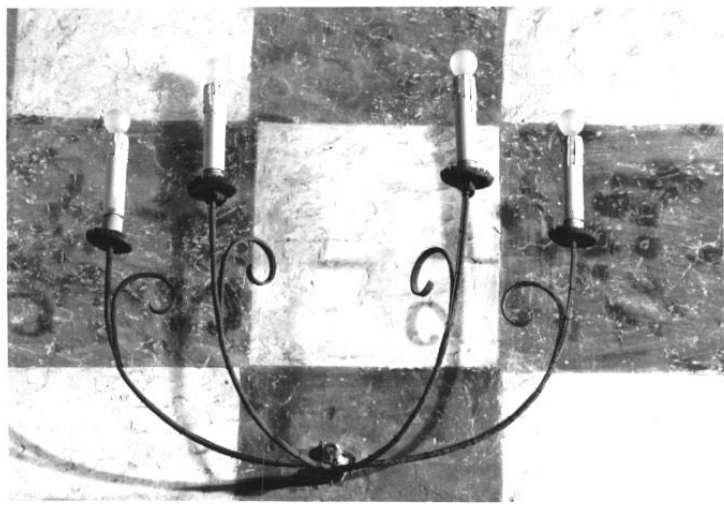


SCHEDA



CD - CODICI

TSK - Tipo scheda OA

LIR - Livello ricerca I

NCT - CODICE UNIVOCO

NCTR - Codice regione 05

NCTN - Numero catalogo generale 00231382

ESC - Ente schedatore S76

ECP - Ente competente S119

OG - OGGETTO

OGT - OGGETTO

OGTD - Definizione candeliere da parete

OGTV - Identificazione serie

QNT - QUANTITA'

QNTN - Numero 2

LC - LOCALIZZAZIONE GEOGRAFICO-AMMINISTRATIVA

PVC - LOCALIZZAZIONE GEOGRAFICO-AMMINISTRATIVA ATTUALE

PVCS - Stato Italia

PVCR - Regione Veneto

PVCP - Provincia PD

PVCC - Comune Monselice

LDC - COLLOCAZIONE SPECIFICA

LDCT - Tipologia palazzo

LDCN - Denominazione Palazzo di Ezzelino

LDCC - Complesso monumentale di appartenenza Cà Marcello

LDCU - Denominazione spazio viabilistico NR (recupero pregresso)

LDCS - Specifiche primo piano, I sala e "sala del camino vecchio"

DT - CRONOLOGIA**DTZ - CRONOLOGIA GENERICA**

DTZG - Secolo sec. XV

DTS - CRONOLOGIA SPECIFICA

DTSI - Da 1400

DTSV - Validità (?)

DTSF - A 1499

DTSL - Validità (?)

DTM - Motivazione cronologia analisi stilistica

AU - DEFINIZIONE CULTURALE**ATB - AMBITO CULTURALE**

ATBD - Denominazione ambito veneto

ATBM - Motivazione dell'attribuzione contesto

MT - DATI TECNICI

MTC - Materia e tecnica ferro/ battitura

MIS - MISURE

MISR - Mancanza MNR

CO - CONSERVAZIONE**STC - STATO DI CONSERVAZIONE**

STCC - Stato di conservazione discreto

STCS - Indicazioni specifiche ossidazione

DA - DATI ANALITICI**DES - DESCRIZIONE**

DESO - Indicazioni sull'oggetto .

DESI - Codifica Iconclass NR (recupero pregresso)

DESS - Indicazioni sul soggetto NR (recupero pregresso)

NSC - Notizie storico-critiche provenienza antiquariale

TU - CONDIZIONE GIURIDICA E VINCOLI**CDG - CONDIZIONE GIURIDICA**

CDGG - Indicazione generica proprietà Ente pubblico territoriale

CDGS - Indicazione specifica Regione del Veneto

CDGS - Indicazione specifica Regione Veneto

DO - FONTI E DOCUMENTI DI RIFERIMENTO**FTA - DOCUMENTAZIONE FOTOGRAFICA**

FTAX - Genere documentazione allegata

FTAP - Tipo fotografia b/n

FTAN - Codice identificativo	A505B301
-------------------------------------	----------

AD - ACCESSO AI DATI

ADS - SPECIFICHE DI ACCESSO AI DATI

ADSP - Profilo di accesso	1
----------------------------------	---

ADSM - Motivazione	scheda contenente dati liberamente accessibili
---------------------------	--

CM - COMPILAZIONE

CMP - COMPILAZIONE

CMPD - Data	1995
--------------------	------

CMPN - Nome	Di Mauro A.
--------------------	-------------

FUR - Funzionario responsabile	Spiazzi A. M.
---------------------------------------	---------------

AGG - AGGIORNAMENTO - REVISIONE

AGGD - Data	2006
--------------------	------

AGGN - Nome	ARTPAST/ Cailotto C.
--------------------	----------------------

AGGF - Funzionario responsabile	NR (recupero pregresso)
--	-------------------------